

KMBARC 코호트

1년 추적

2022.7.30.

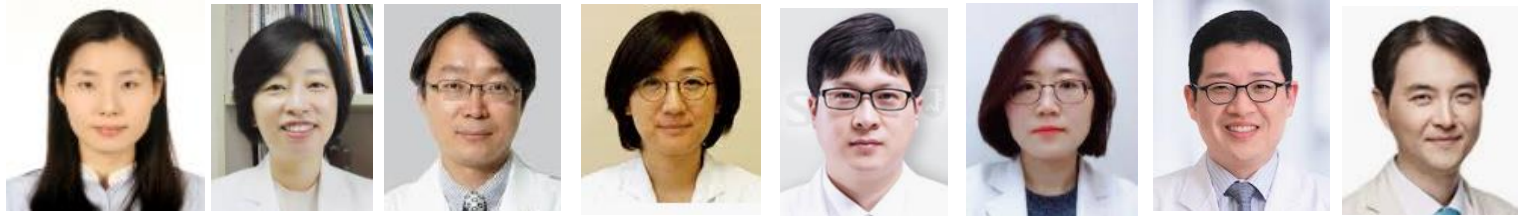
최하영, 나승원, 오연목

KMBARC



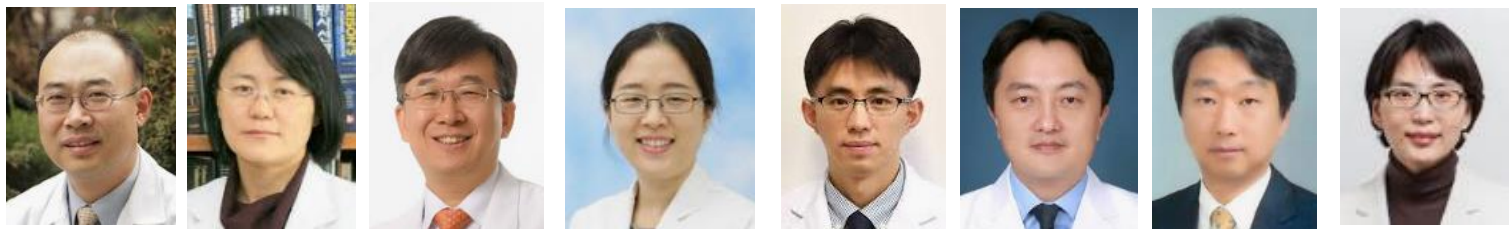
이승준

양범희



엄수정

김유림



이지호



Networks for Non-CF Bronchiectasis

- **EMBARC**
 - European Multicentre Bronchiectasis Audit and Research Collaboration

- **KMBARC**
 - Korean ...



BMJ Open. 2020; 10(1): e034090.

KMBARC registry: protocol for a multicentre observational cohort study on non-cystic fibrosis bronchiectasis in Korea

Hyun Lee, Hayoung Choi, [...], and Yeon-Mok Oh

Forum and Debate |  Free Access

Characteristics of bronchiectasis in Korea: First data from the Korean Multicentre Bronchiectasis Audit and Research Collaboration registry and comparison with other international registries

Hyun Lee, Hayoung Choi, James D. Chalmers, Raja Dhar, Tu Q. Nguyen, Simone K. Visser, Lucy C. Morgan, Yeon-Mok Oh 

TABLE 1 Comparison of the clinical characteristics of bronchiectasis in cohorts from Korea, Australia, Europe and India

	Korea (<i>n</i> = 598)	Australia (<i>n</i> = 653)	Europe ^a (<i>n</i> = 2596)	India ^a (<i>n</i> = 2195)
Demographics				
Age, years	66 (60–72)	73 (64–79)	67 (57–74)	56 (41–66)
Men	264 (44.1)	195 (29.9)	1010 (38.9)	1249 (56.9)
BMI, kg/m ²	22.9 (20.7–25.4)	25.0 (21.5–29.0)	24.8 (21.8–28.1)	21.5 (18.5–24.5)
Current or former smokers	211 (35.3)	145 (22.2)	990 (38.1)	619 (28.2)
Comorbidities				
Ischaemic heart disease	27 (4.5)	46 (7.0)	453 (17.5)	355 (16.2)
Stroke	11 (1.8)	20 (3.1)	152 (5.9)	9 (0.4)
Diabetes mellitus	73 (12.2)	42 (6.4)	260 (10.0)	315 (14.4)

Save

Email

Send to

Sorted by: Best match

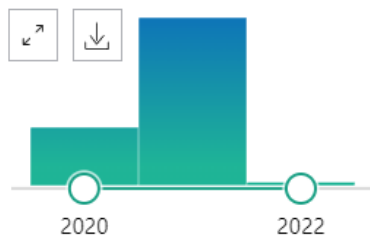
Display options

MY NCBI FILTERS

4 results

Page 1 of 1

RESULTS BY YEAR



TEXT AVAILABILITY

- Abstract
- Free full text
- Full text

ARTICLE ATTRIBUTE

- Associated data

ARTICLE TYPE

- Books and Documents
- Clinical Trial
- Meta-Analysis
- Randomized Controlled Trial

1 Prevalence of depression and its associated factors in **bronchiectasis**: findings from **KMBARC** registry.

Cite Lee JH, Lee WY, Yong SJ, Kim WJ, Sin S, Lee CY, Kim Y, Jung JY, Kim SH; KMBARC.
 Share BMC Pulm Med. 2021 Sep 27;21(1):306. doi: 10.1186/s12890-021-01675-4.
 PMID: 34579692 [Free PMC article.](#)

2 Clinical Characteristics of Patients with Post-Tuberculosis **Bronchiectasis**: Findings from the **KMBARC** Registry.

Cite Choi H, Lee H, Ra SW, Kim HK, Lee JS, Um SJ, Kim SH, Oh YM, Kwon YS, On Behalf Of The Kmbarc.
 Share J Clin Med. 2021 Sep 30;10(19):4542. doi: 10.3390/jcm10194542.
 PMID: 34640560 [Free PMC article.](#)

3 **KMBARC** registry: protocol for a multicentre observational cohort study on non-cystic fibrosis **bronchiectasis** in Korea.

Cite Lee H, Choi H, Sim YS, Park S, Kim WJ, Yoo KH, Lee SJ, Kim TH, Yang B, Jeong I, Um SJ, Kim DK, Lee JH, Kwon BS, Cho YJ, Park HY, Lee CH, Rhee CK, Lee SH, Na JO, Jang AS, Jung JY, Ra SW, Lee JH, Kim SH, Kim C, Kim Y, Lee CY, Kim HK, Lee JS, Lee SW, Oh YM; KMBARC.
 Share BMJ Open. 2020 Jan 19;10(1):e034090. doi: 10.1136/bmjopen-2019-034090.
 PMID: 31959610 [Free PMC article.](#)

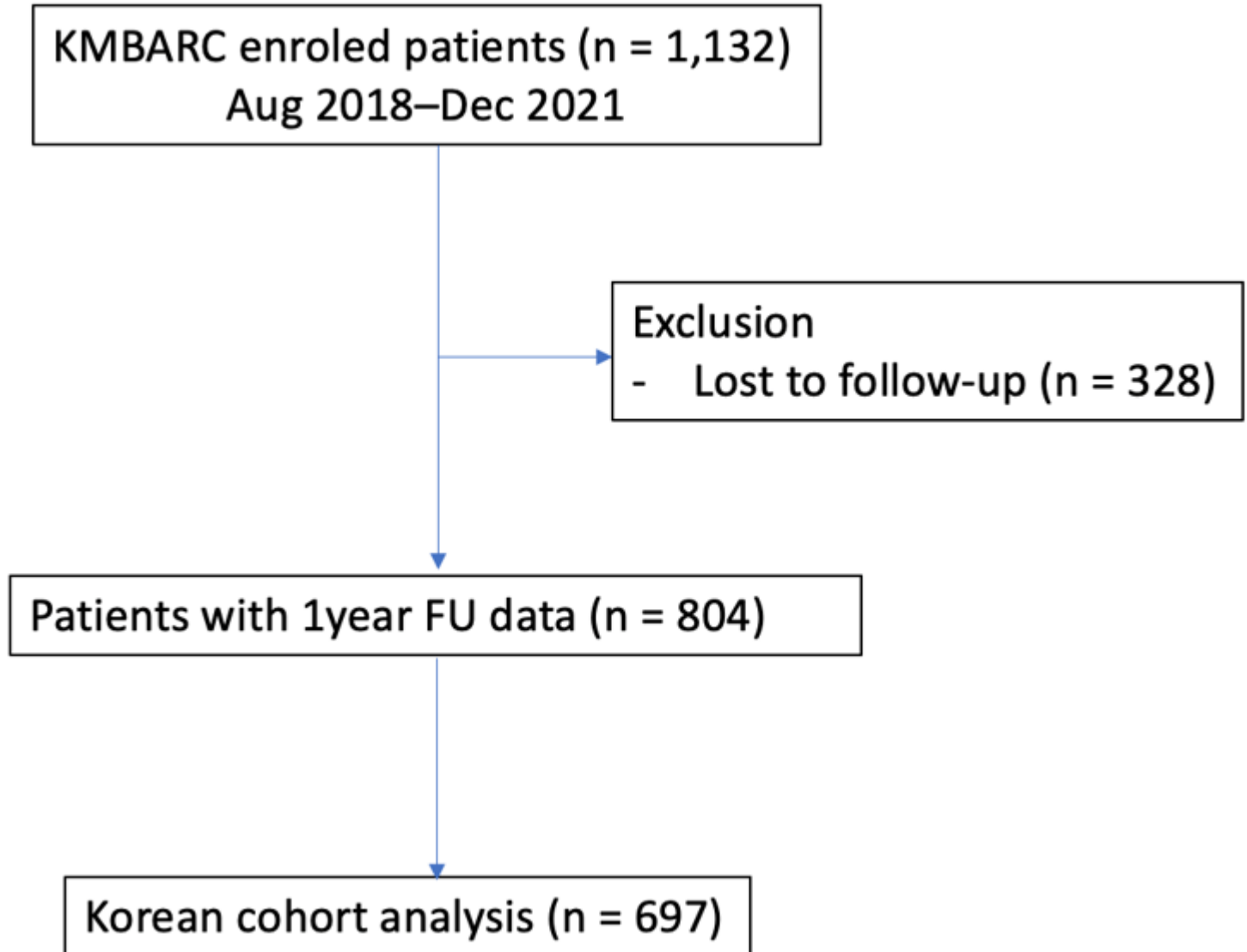
4 Chronic Obstructive Pulmonary Disease Is Associated With Decreased Quality of Life in **Bronchiectasis** Patients: Findings From the **KMBARC** Registry.

Cite Kim SH, Kim C, Jeong I, Lee SJ, Kim TH, Lee CY, Oh YM, Lee H, Kim Y.
 Share Front Med (Lausanne). 2021 Aug 16;8:722124. doi: 10.3389/fmed.2021.722124. eCollection 2021.
 PMID: 34490307 [Free PMC article.](#)

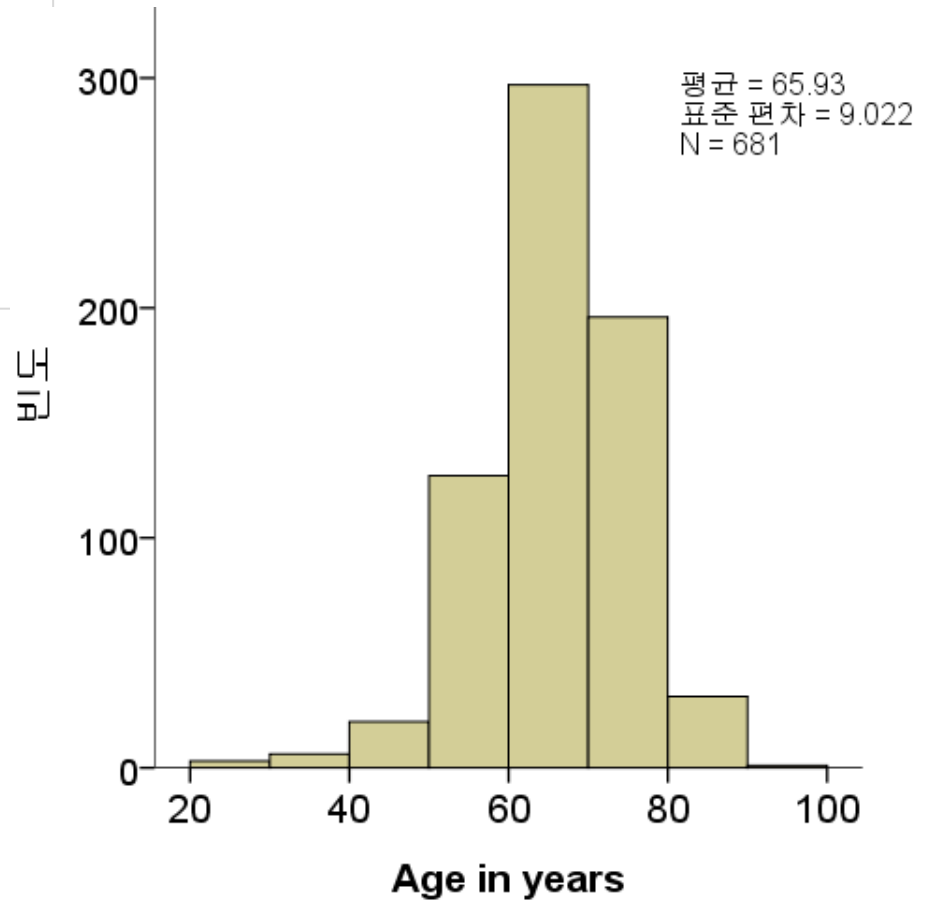
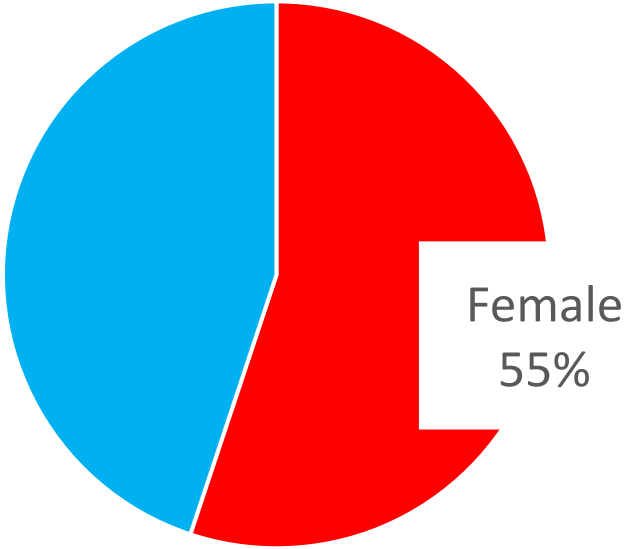
날짜	연구자	소속병원	연구주제
Baseline			
2019/07/17	오연목 이현 최하영	서울아산병원 한양대병원 강남성심병원	The KMBARC Registry: Protocol for a Multicenter Observational Cohort Study for Non-cystic Fibrosis Bronchiectasis in Korea
2019/07/17	최하영	강남성심병원	결핵성 기관지 확장증 환자와 그 외 기관지 확장증 환자의 임상적 특성 비교
2019/07/18	이재승	서울아산병원	기관지 확장증 환자에서 폐기능 장애 패턴에 따른 흉부 CT 및 임상 양상 비교 분석
2019/07/22	엄수정	동아대병원	Prognostic value of Neutrophil to lymphocyte ratio in Bronchiectasis
2019/07/22	이현	한양대병원	Determinant of quality of life measured by BHQ in bronchiectasis patients
2019/07/22	이현	한양대병원	Factors associated with exacerbations (non-hospitalized or hospitalized) in BE patients
2019/07/22	최하영	강남성심병원	천식이 동반된 기관지 확장증 환자의 특성
2019/07/22	김현국 오연목	해운대백병원 서울아산병원	Validation of Korean BHQ
2019/07/22	오연목 이현 최하영	서울아산병원 한양대병원 강남성심병원	KMBARC Baseline data
2019/07/22	오연목 이현 최하영	서울아산병원 한양대병원 강남성심병원	Characteristics of patients with bronchiectasis in referred hospitals, South Korea - the KMBARC Registry
2019/09/05	정지예	세브란스병원	BMI에 따른 기관지 확장증의 임상양상 및 예후
2019/09/17	나승원	울산대병원	COPD가 동반된 기관지 확장증 환자에서 기관지 확장증 subtype (cylindrical, varicose, cystic)에 따른 흡입제 효과 비교 분석: ICS containing bronchodilator vs. Bronchodilator
2020/02/14	김유림	춘천성심병원	COPD가 동반한 기관지 확장증 환자의 임상적 특성
2020/02/16	김현국	해운대백병원	K-BHQ repeatability
2020/03/06	김상헌	한양대병원	Clinical characteristics of RA-associated bronchiectasis
2020/07/13	김창환	제주대병원	Immunodeficiency 여부에 따른 기관지 확장증의 특성 및 악화 비교
2020/07/14	신수임	강원대병원	한국인 기관지 확장증 환자에서 Bacterial colonization의 특징과 colonization 종류에 따른 환자의 임상적 특성의 비교
2020/07/15	이승준	경상대병원	기관지 확장증 환자에서 객혈 발생의 risk factor 분석
2020/07/15	이승준	경상대병원	홍역 and/or 백일해로 인한 기관지 확장증과 그 외 원인으로 인한 기관지 확장증 환자의 임상양상 비교
2020/07/29	김태형	한양대 구리병원	NTM 폐질환을 동반한 기관지 확장증 환자와 그 외 기관지 확장증 환자의 임상적 특성 비교
2020/07/29	김태형	한양대 구리병원	기관지 확장증 환자에서 거담제 복용군과 거담제 비복용군 간의 임상양상의 차이

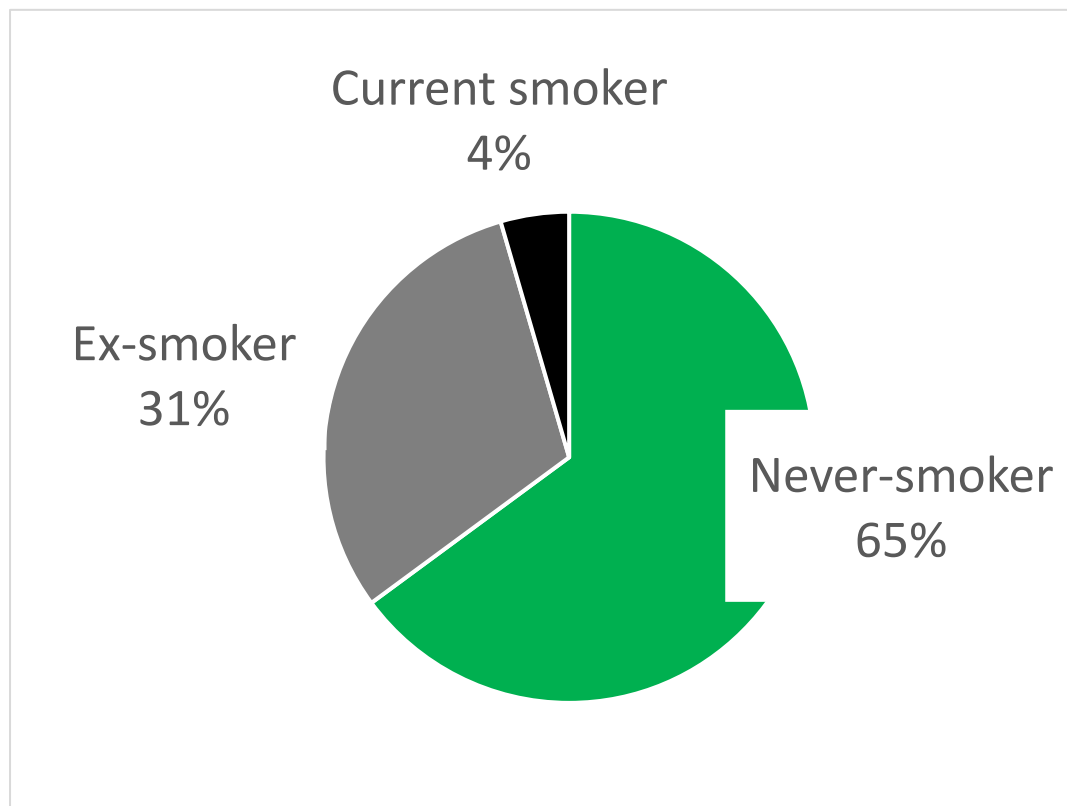
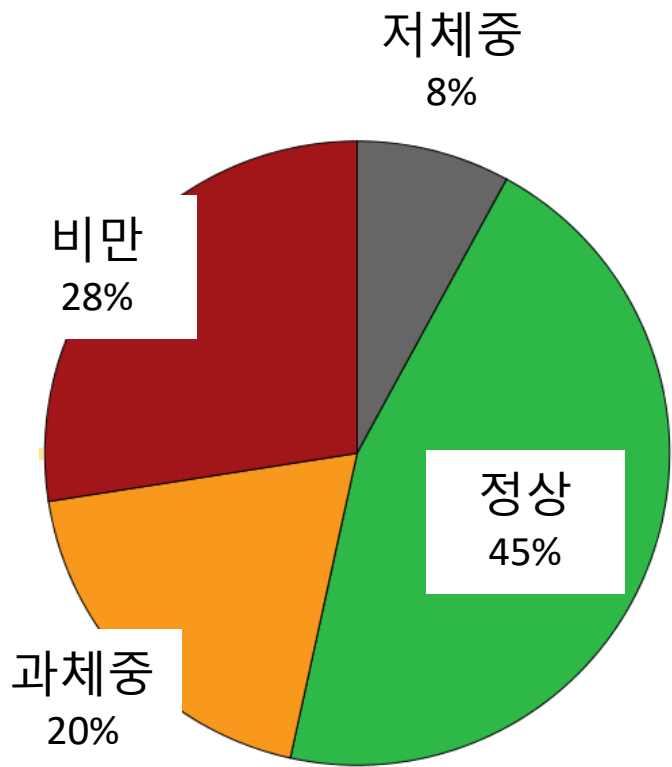
2020/08/14	이지호	원주세브란스기독병원	Prevalence and Impacts of Chronic rhinosinusitis in Bronchiectasis
2020/08/14	이지호	원주세브란스기독병원	Clinical implication of Depression in Bronchiectasis
2020/08/14	이창률	순천성심병원	기관지확장증 환자에서 분리된 균주(NTM 포함)에 따른 흉부 CT 및 임상 양상 비교 분석
2020/08/15	권용수	전남대병원	Peripheral blood eosinophil (ex 300 여부) count 에 따른 기관지확장증 환자 특성 비교
2020/08/29	이세원	서울아산병원	흡연력에 따른 기관지 확장증 환자의 임상 특성 분석
2020/08/29	이세원	서울아산병원	ICS 처방 여부에 따른 진행 경과 및 균 배양 검사 특성 분석
2020/12/03	오연목 이현 최하영	서울아산병원 한양대병원 강남성심병원	KMBC registry 1 year follow-up data overview
2020/12/18	오연목 이현 최하영	서울아산병원 한양대병원 강남성심병원	Optimal diagnostic bundle for Korean patients with bronchiectasis
2021/03/03	정지예	세브란스병원	Severity of depression assessed by PHQ in patients with bronchiectasis
2021/03/03	정지예	세브란스병원	Fatigue severity assessed by FSS in patients with bronchiectasis
2021/03/03	정지예	세브란스병원	Clinical implication of various nutritional index (prognostic nutritional index, Nutritional risk index, Geriatric nutritional risk index , etc) in patients with bronchiectasis
2021/03/19	강형구	일산백병원	무증상 기관지확장증 환자의 임상적 특성
2021/03/27	최하영	강남성심병원	GERD 동반 여부에 따른 기관지확장증 환자의 임상 특성 비교
2021/04/22	오연목	서울아산병원	Idiopathic bronchiectasis 의 특성
2021/06/08	나주옥	순천향 천안병원	PFT상 기관지확장제 반응 양성을 보이는 기관지확장증 환자의 임상적 특징
2021/06/08	나주옥	순천향 천안병원	Characteristics of the elderly patients with bronchiectasis in Korean cohort
2021/08/01	이세희	분당차병원	Clinical phenotypes of bronchiectasis in KMBC cohort
Follow-up			
2021/08/09	김창환	제주대병원	Immunodeficiency 유무에 따른 녹농균 colonization의 차이, 1년간 악화 빈도의 차이, Ig subclass deficiency 빈도에 관한 연구
2021/08/18	김태형	한양대 구리 병원	NTM 폐질환 여부에 따른 폐기능 저하와 Bronchiectasis Severity Index 변화 비교
2021/08/21	권용수	전남대병원	BSI 악화의 risk factors에 대한 연구
2021/08/21	권용수	전남대병원	GERD 유무에 따른 BSI, BHQ의 1년 간의 변화 비교
2021/08/31	이세희	분당차병원	Predicting high risk comorbidities and validation of the BACI in KMBC cohort
2021/08/31	최하영	강남성심병원	기관지확장증 환자의 폐기능 감소와 연관있는 인자에 관한 연구

1년 추적 자료 Clearing



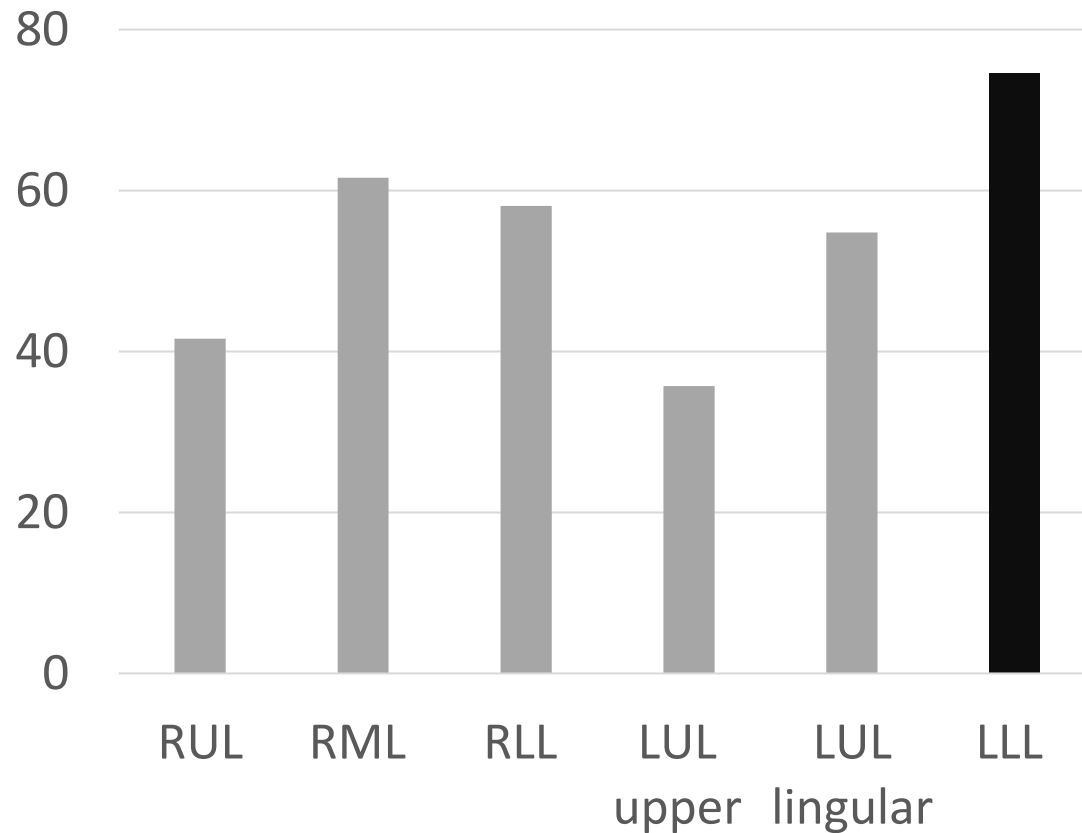
Male
45%



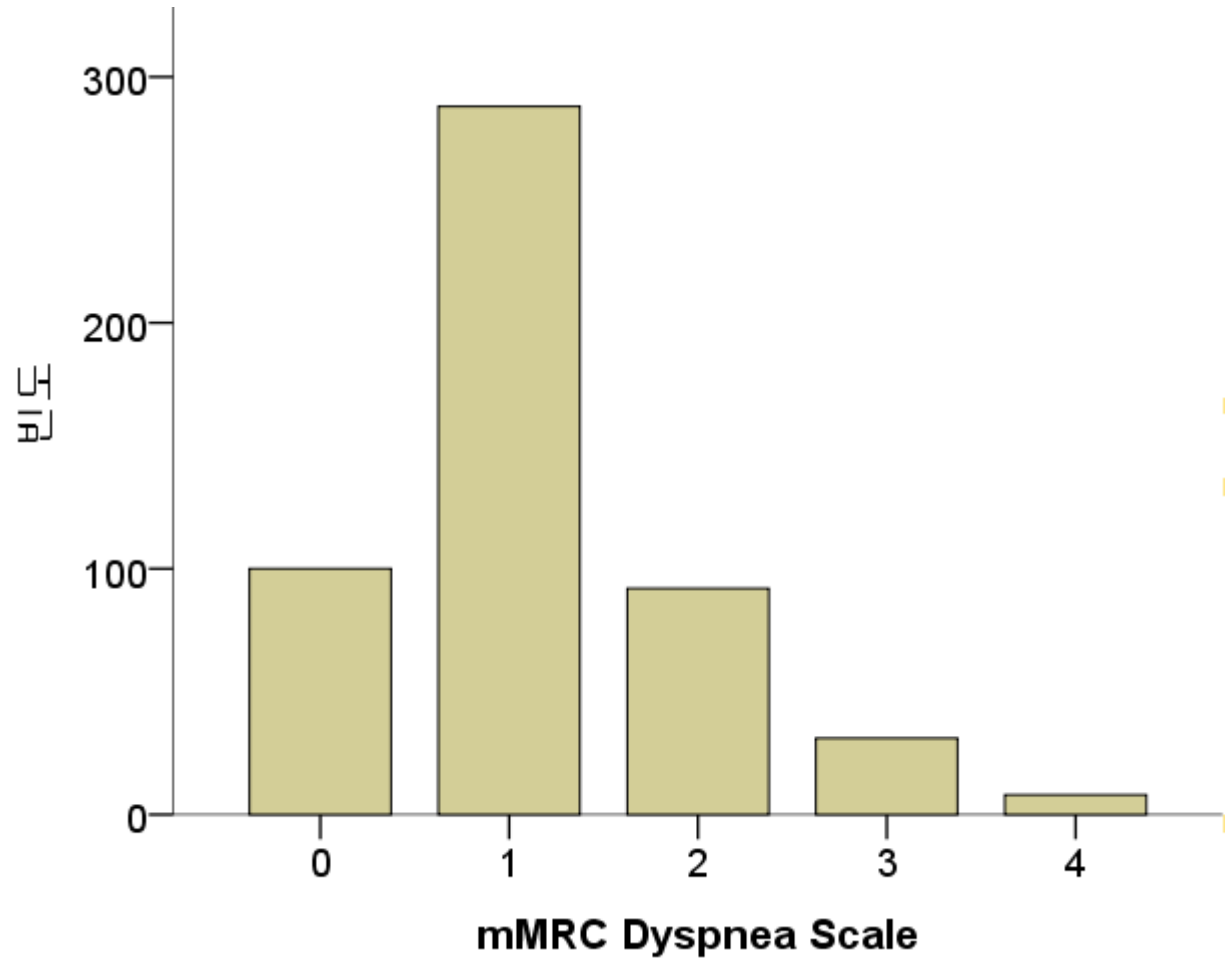


침범 부위

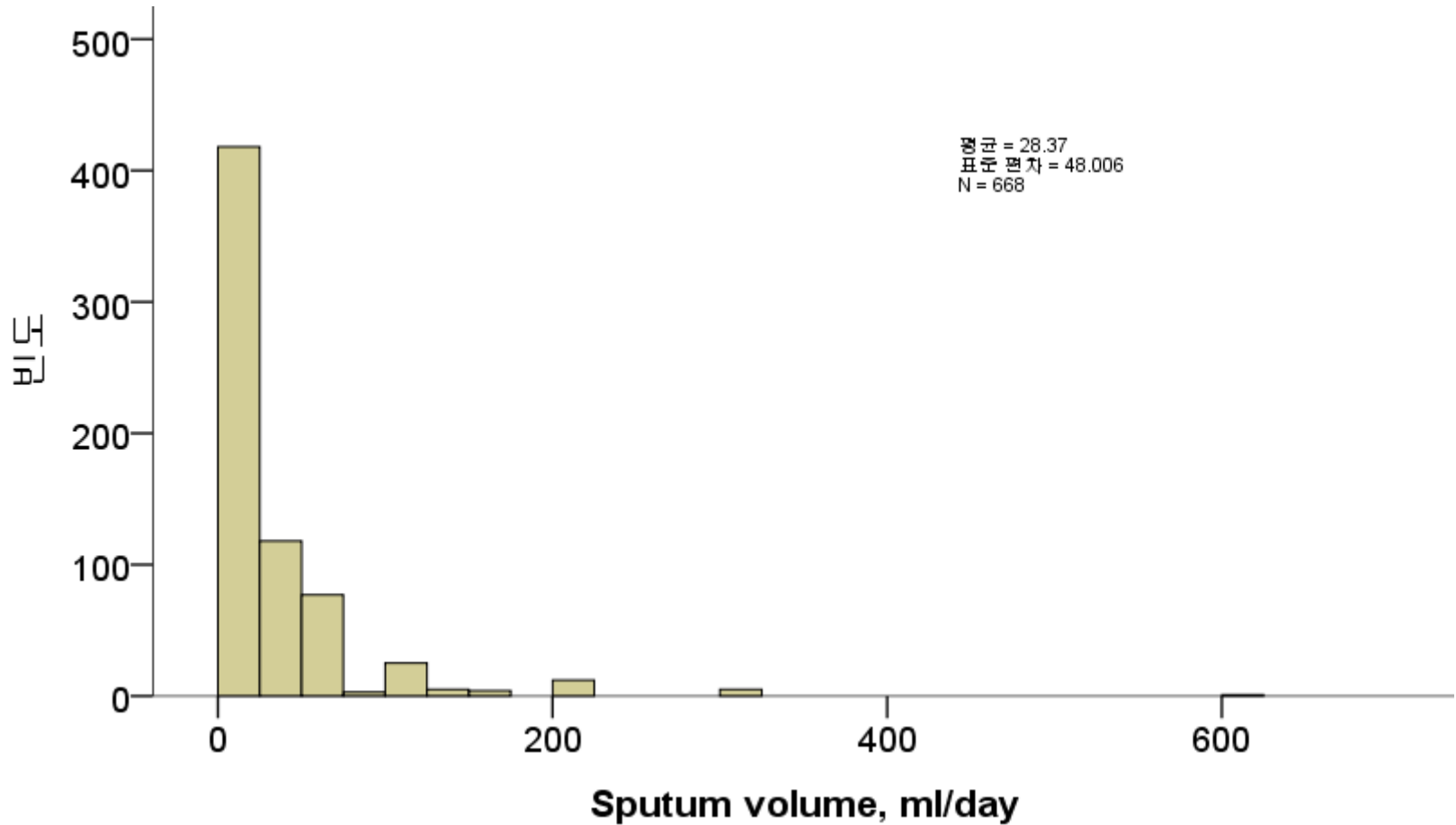
% of patients w/
involvement of lobe



유형별 분포

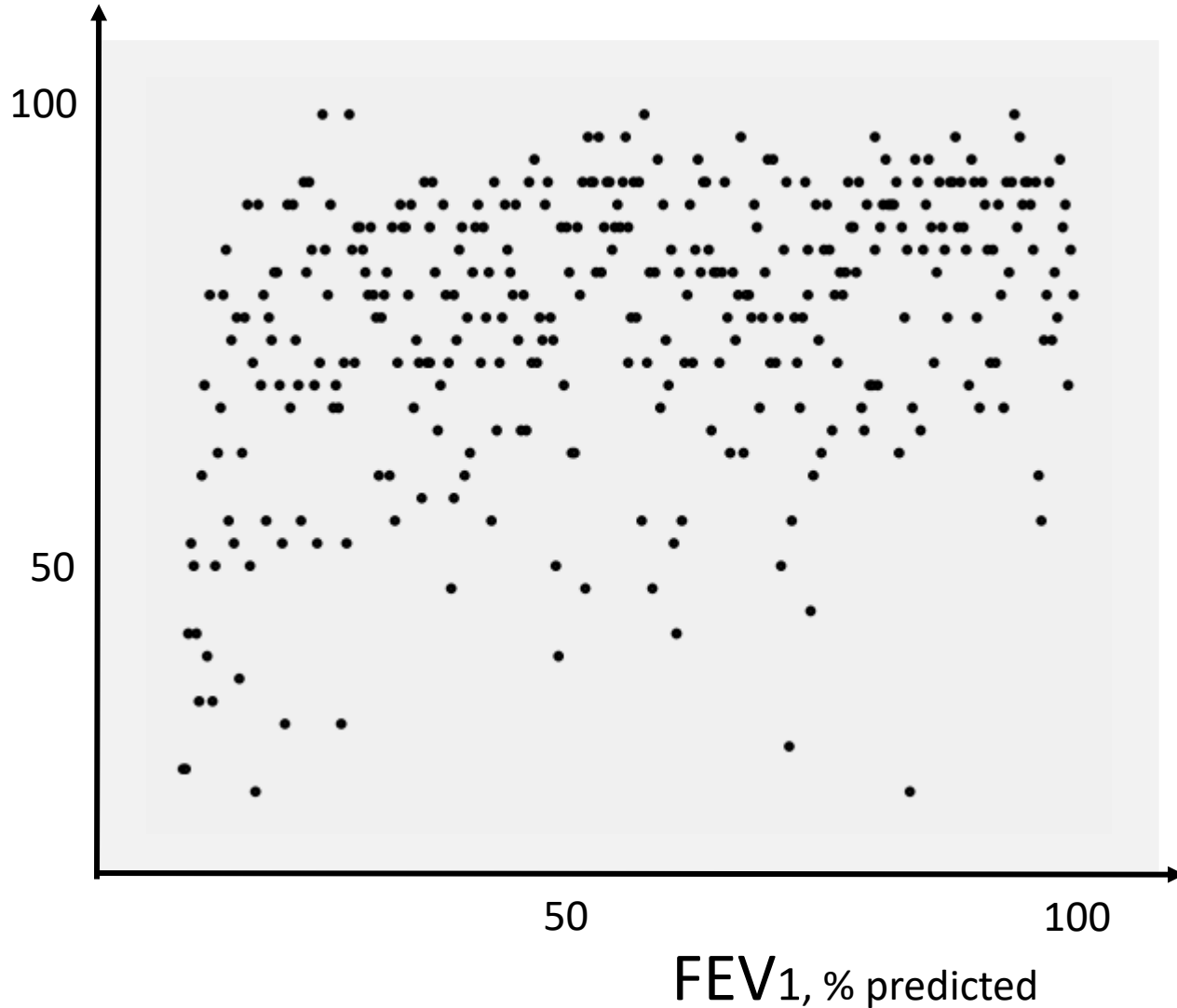


객담



FEV₁ vs. BHQ

BHQ score

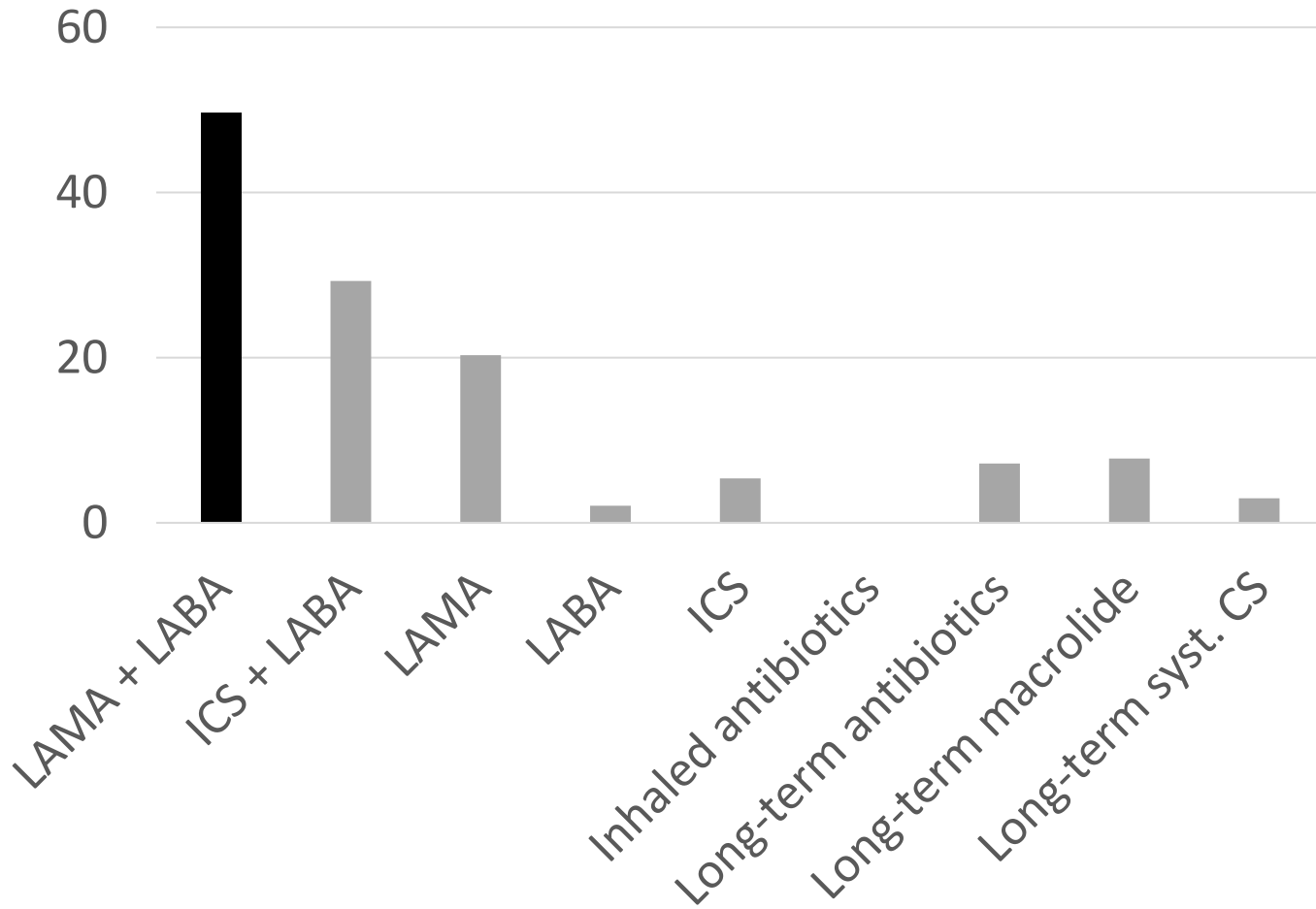


$r = 0.34$
 $P < 0.001$

FEV₁, % predicted

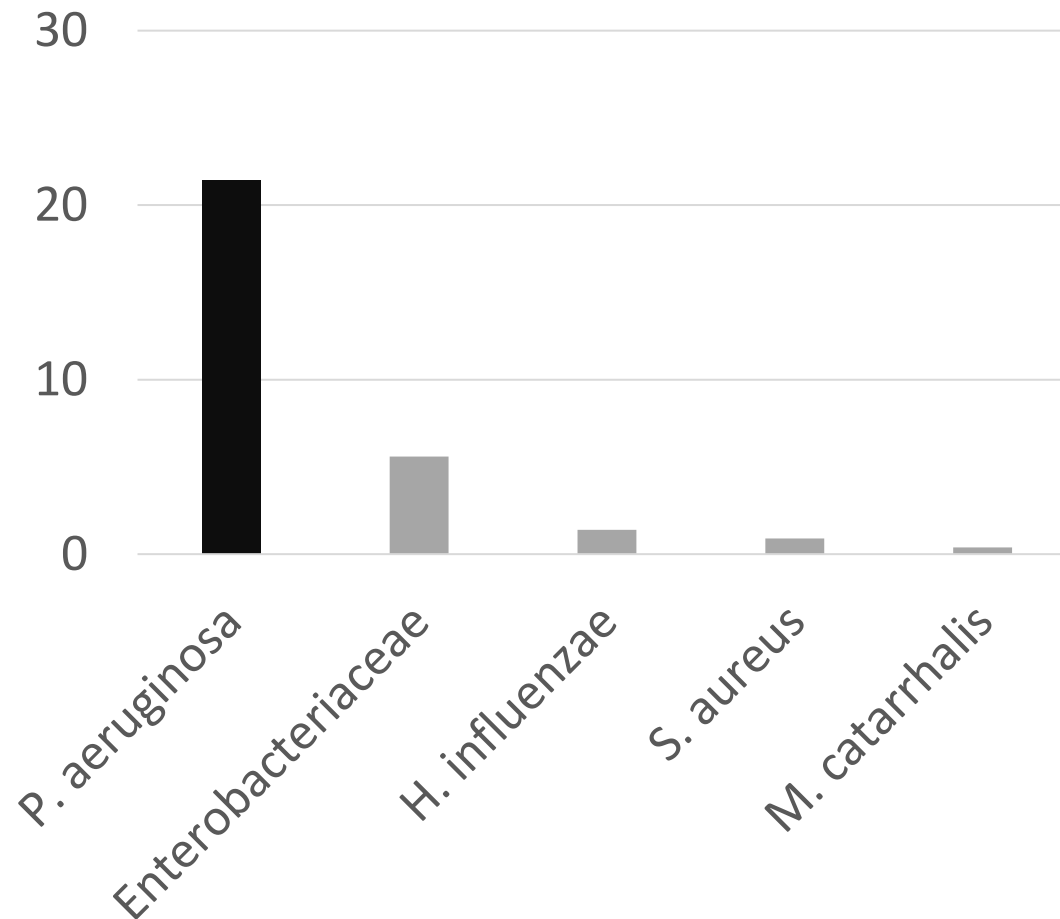
치료

% of patients w/ treatment



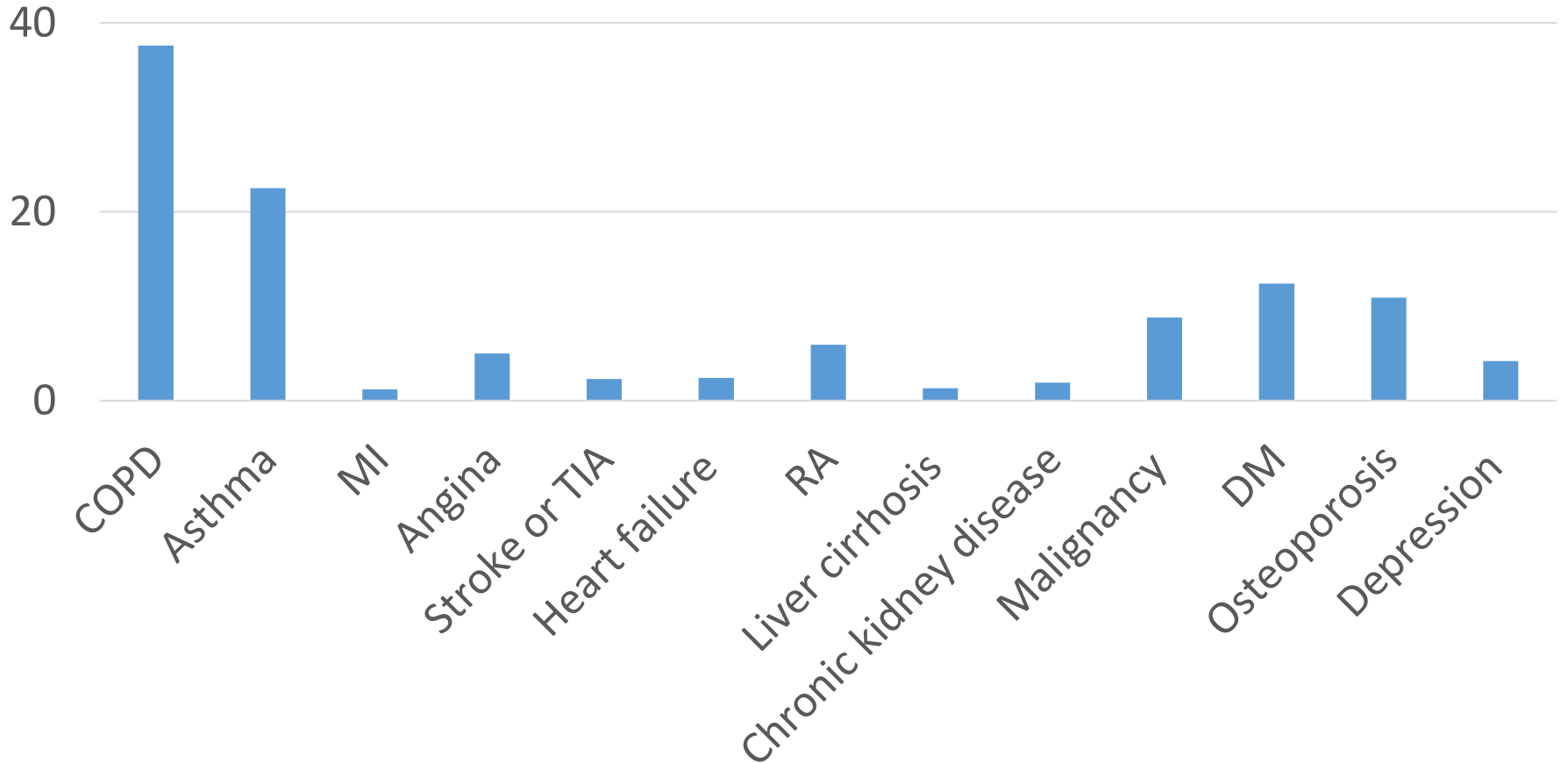
객담 세균

% of patients w/ sputum bacteria



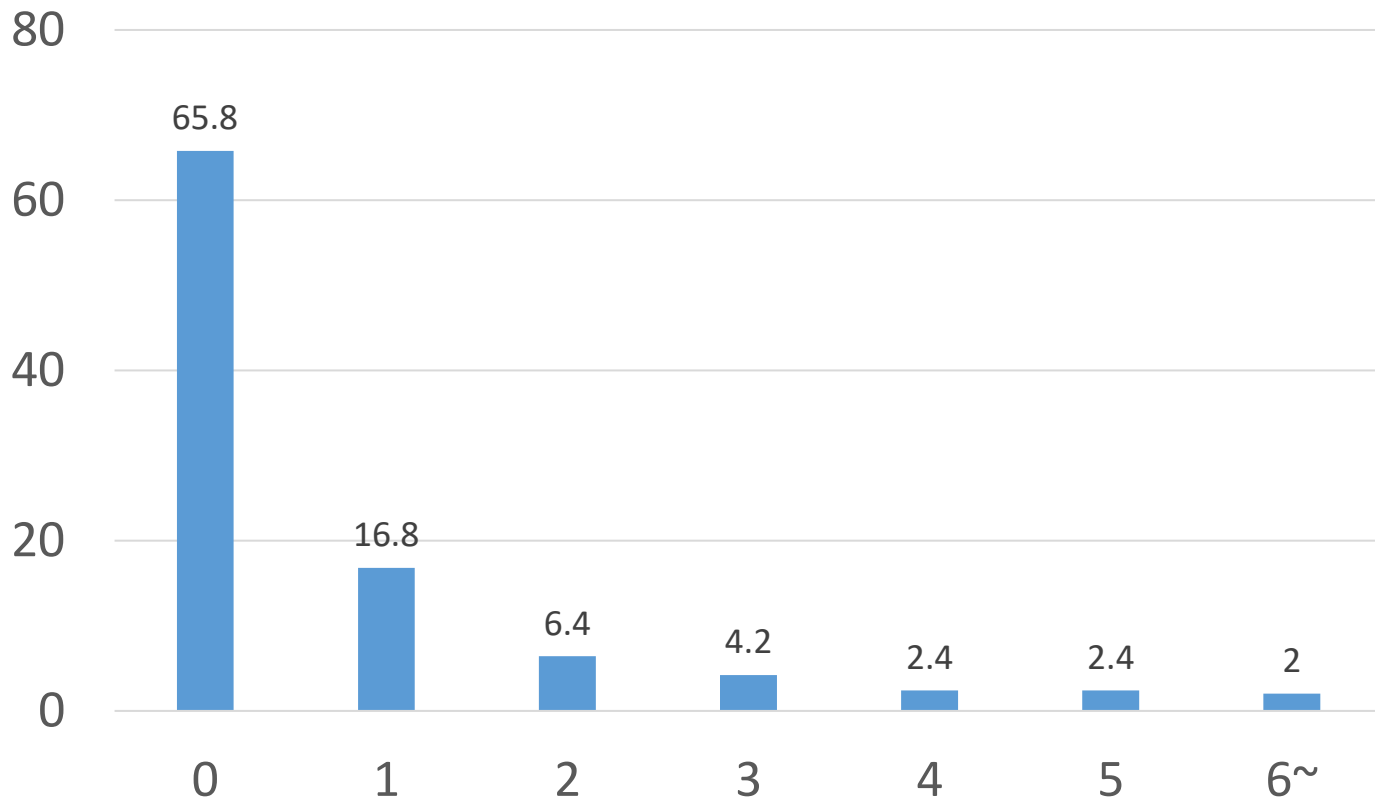
동반 질환

% of patients w/ comorbid disease



악화 빈도 (지난 해)

% of patients



Frequency of Exacerbation in Previous Year

Baseline vs. 1년 추적 자료

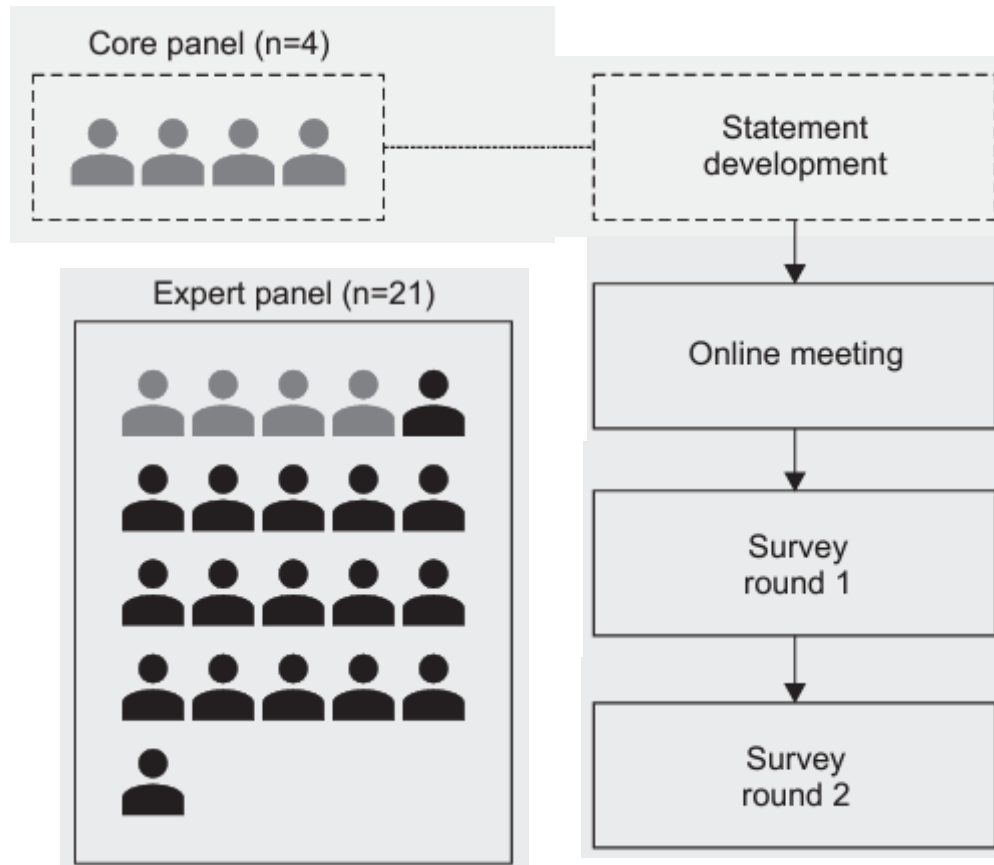
- Baseline 자료와 유사
- 다만, 전향적 자료로 가치
 - 예. 악화 인자 규명
- 1년 사이 약제 사용 변화

Factors associated w/ frequent exacerbation

	Univariable analysis	Multivariable analysis
Age	0.98 (0.97–1.001)	0.98 (0.93–1.03)
Female sex	1.19 (0.86–1.65)	1.36 (0.50–3.66)
BMI	0.94 (0.90–0.99)	0.97 (0.86–1.11)
mMRC dyspnoea scale ≥ 2	19.30 (12.39–30.06)	1.86 (0.67–5.18)
COPD	0.69 (0.49–0.97)	0.96 (0.35–2.59)
Asthma	0.67 (0.44–1.01)	0.61 (0.21–1.77)
Rheumatoid arthritis	0.54 (0.25–1.20)	0.49 (0.05–4.42)
FEV ₁ , % predicted	0.97 (0.96–0.99)	0.99 (0.96–1.02)
NTM	1.26 (0.81–1.96)	
P. aeruginosa infection	1.09 (0.74–1.61)	
H. influenzae infection	0.99 (0.25–3.88)	
Chronic infection with any bacteria	1.20 (0.84–1.72)	
BHQ	0.94 (0.92–0.97)	0.97 (0.92–1.01)
Long-term antibiotics	6.70 (2.82–15.9)	2.06 (0.44–9.59)
Long-term macrolide	3.26 (1.54–6.92)	4.52 (1.32–15.49)
ICS + LABA	1.66 (0.88–3.15)	1.81 (0.66–4.91)



Developing a Diagnostic Bundle for Bronchiectasis in South Korea: A Modified Delphi Consensus Study



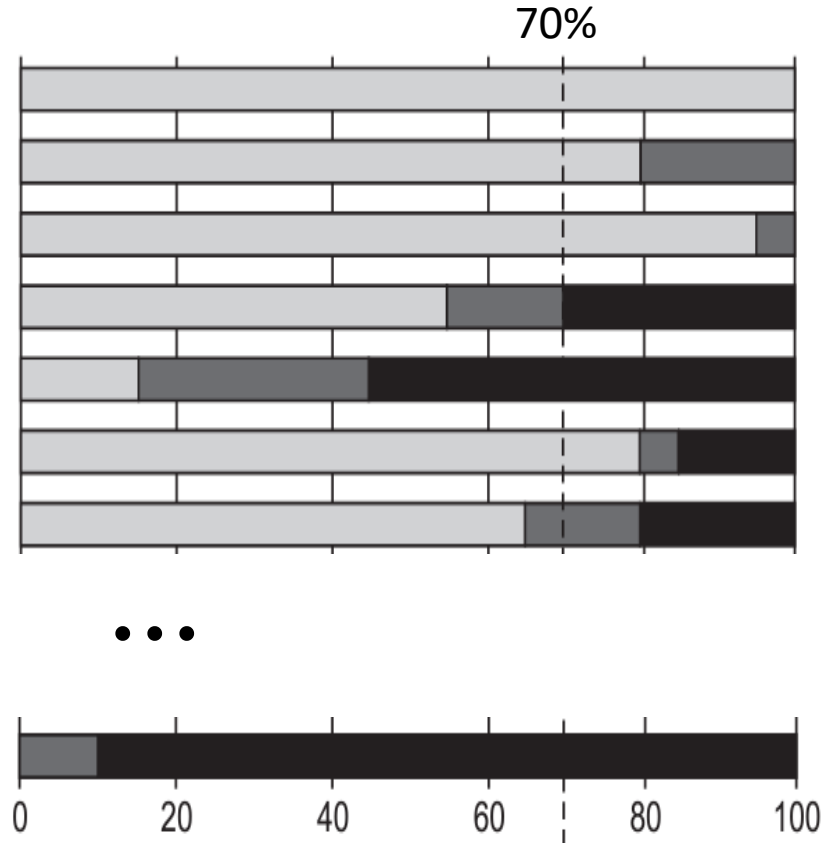
30개 항목



- Q1 Diagnostic bundle is useful
- Q2 Additional tests are essential in patients (<50) without definite cause
- Q3 Chest CT
- Q4 Tests for eosinophilic endotype
- Q5 ABPA tests in all patients
- Q6 ABPA tests in asthma patients
- Q7 Serum Ig in all patients (<50)

•••

Q30 PNS CT in all patients



•••

Recommended $\geq 70\%$

(agreement rate)

Conditional 30~70%

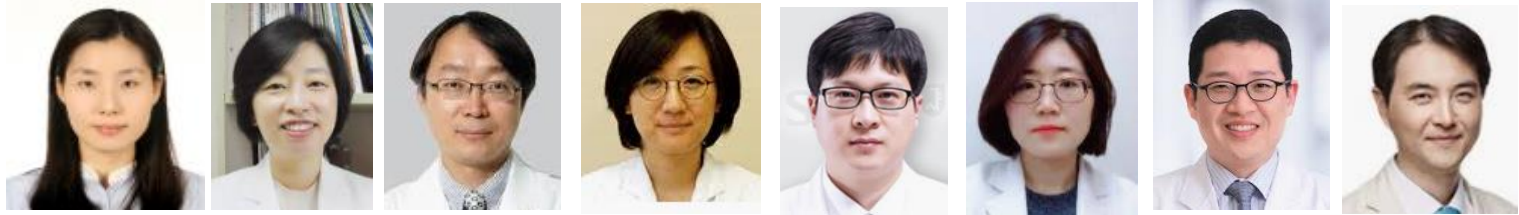
Not recommended $< 30\%$

감사



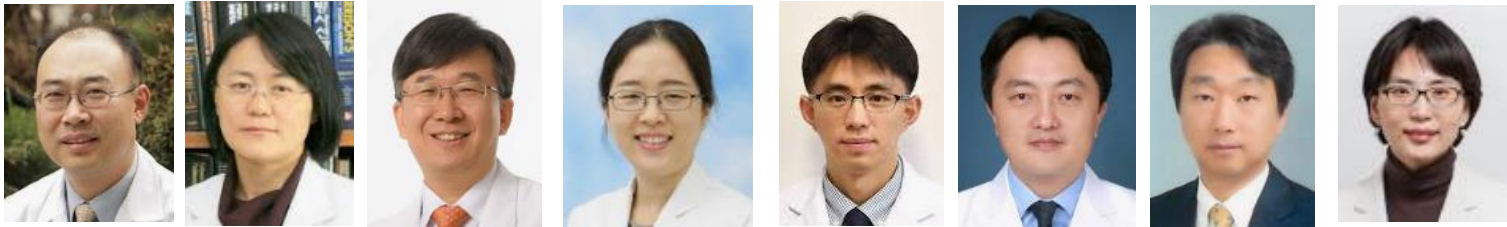
이승준

양범희



엄수정

김유림



이지호

