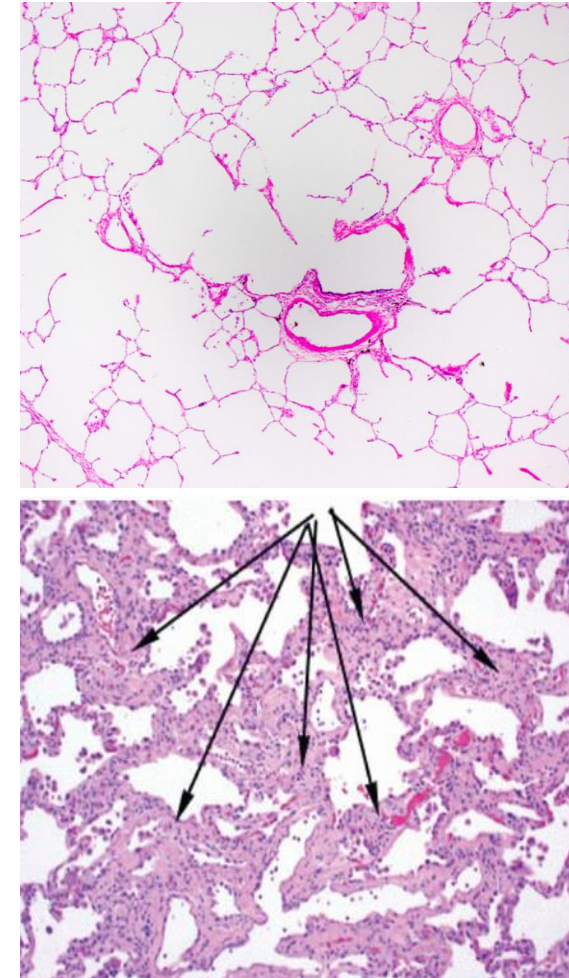
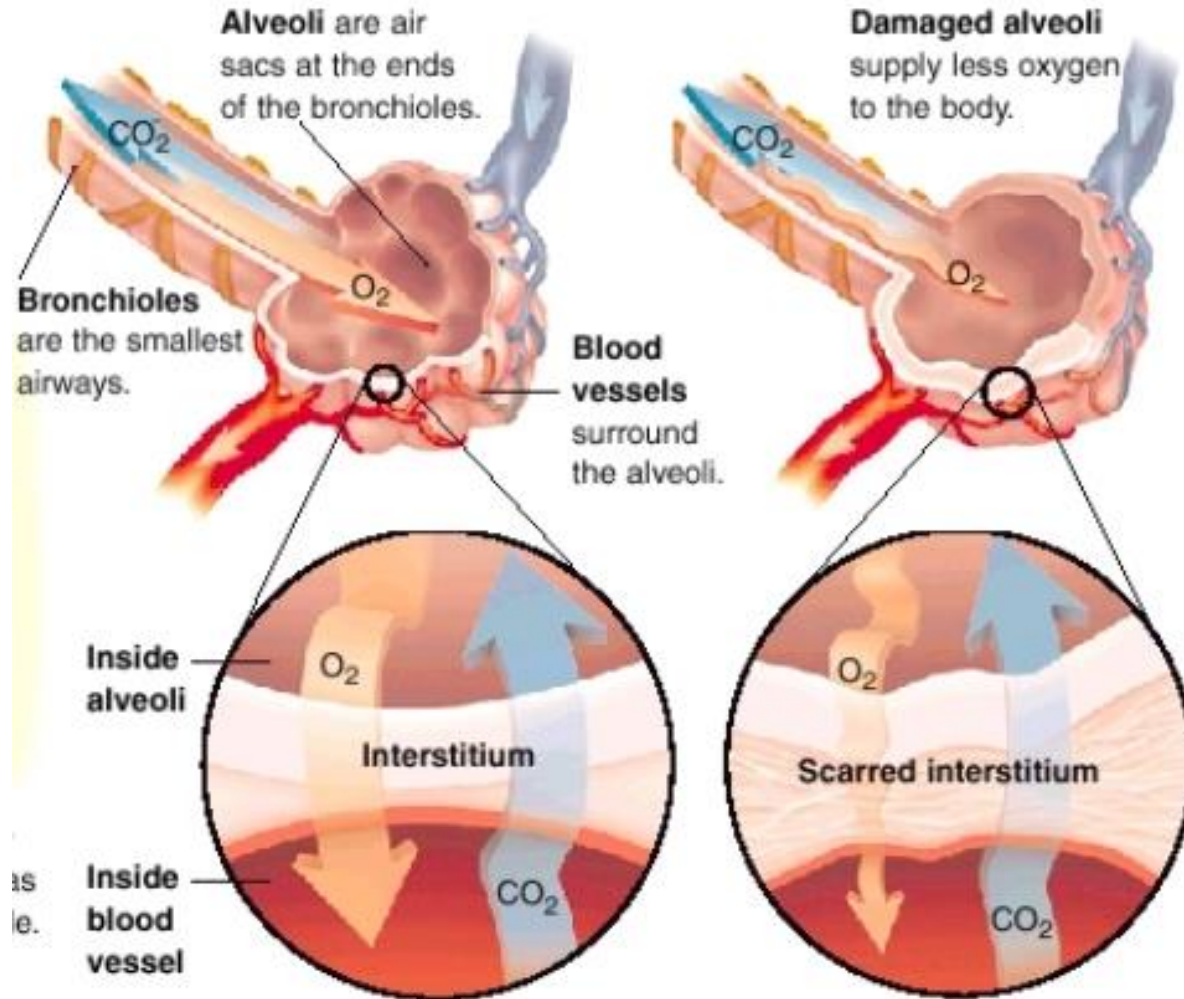


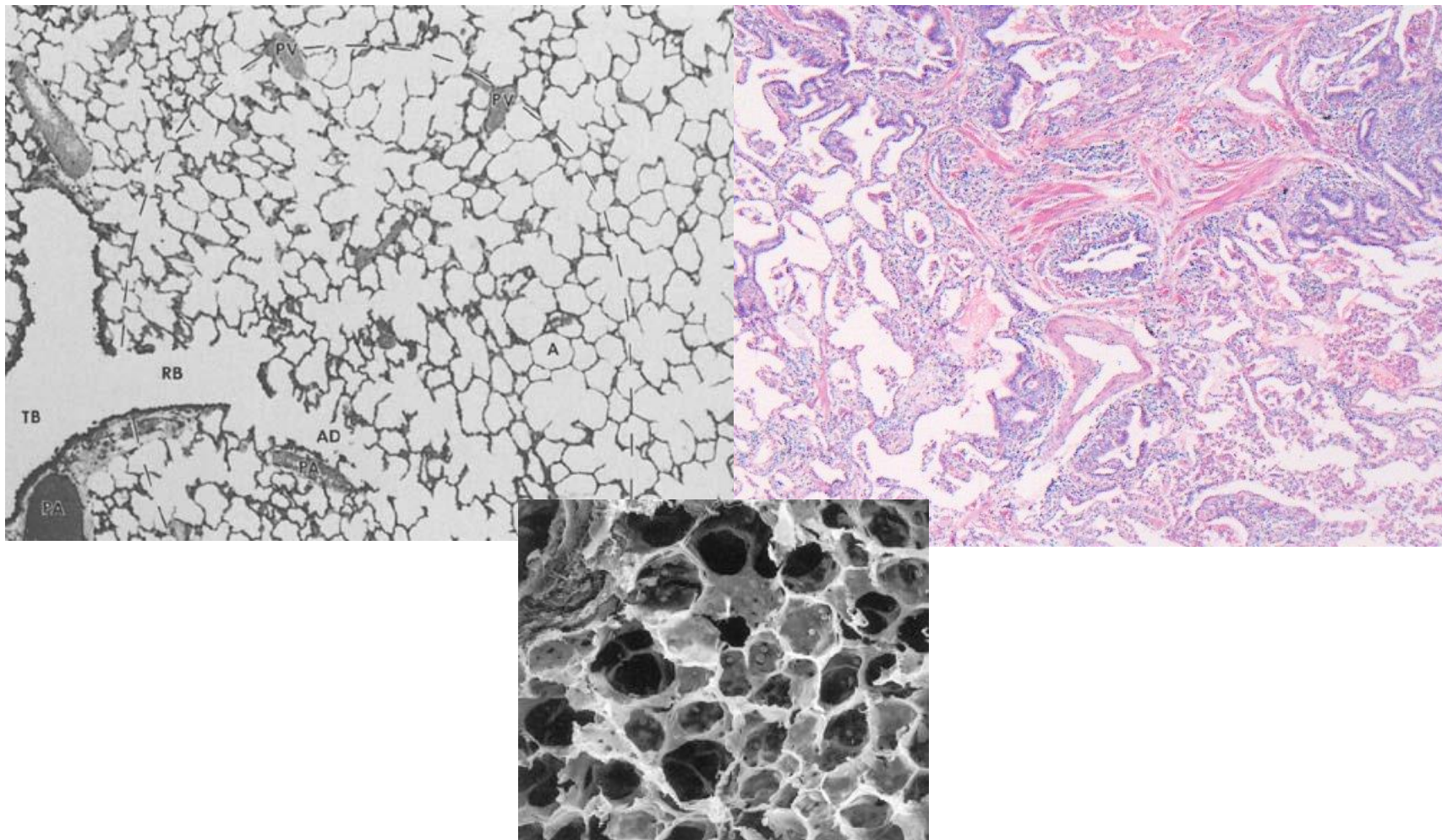
간질성폐질환 접근하기

순천향대학교 부천병원 내과
박성우

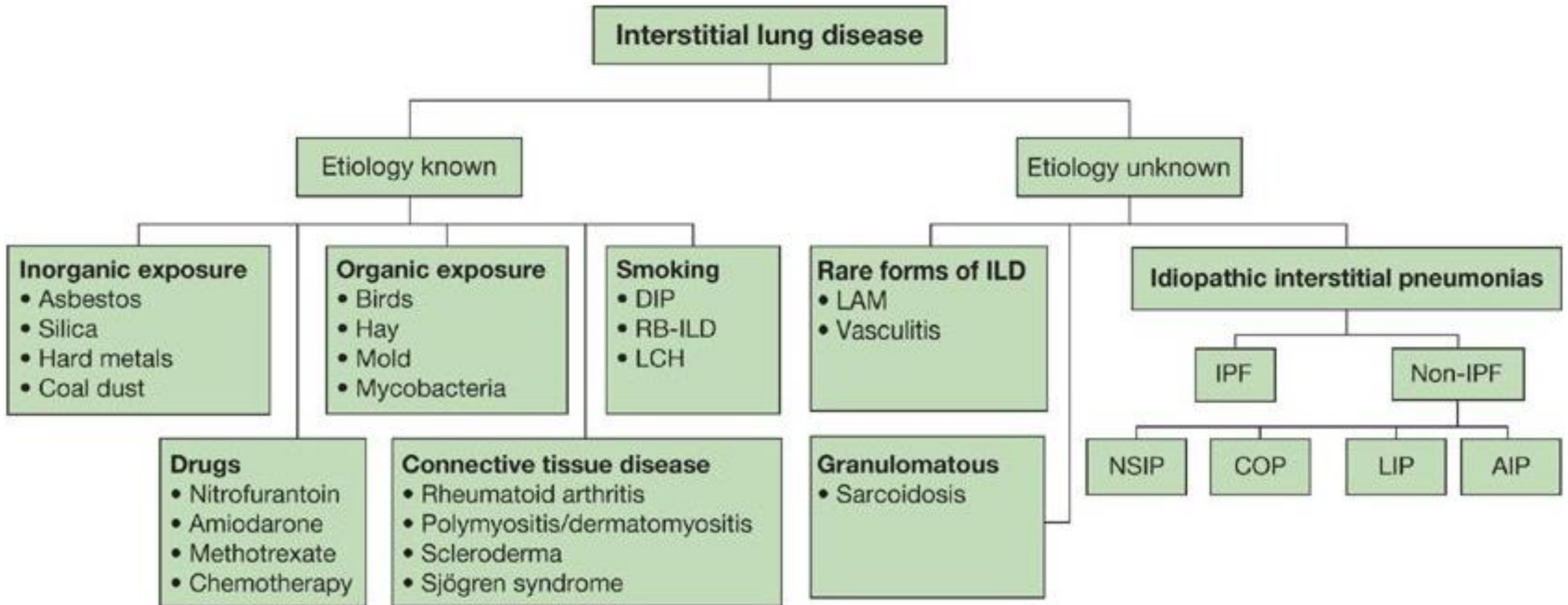
간질 (Interstitium) : 폐를 구성하는 폐포의 상피세포와 혈관 내피세포를 제외한 조직



간질성폐질환 ; 폐 간질(interstitium)을 중심으로 폐포, 세기도, 폐혈관의 병변

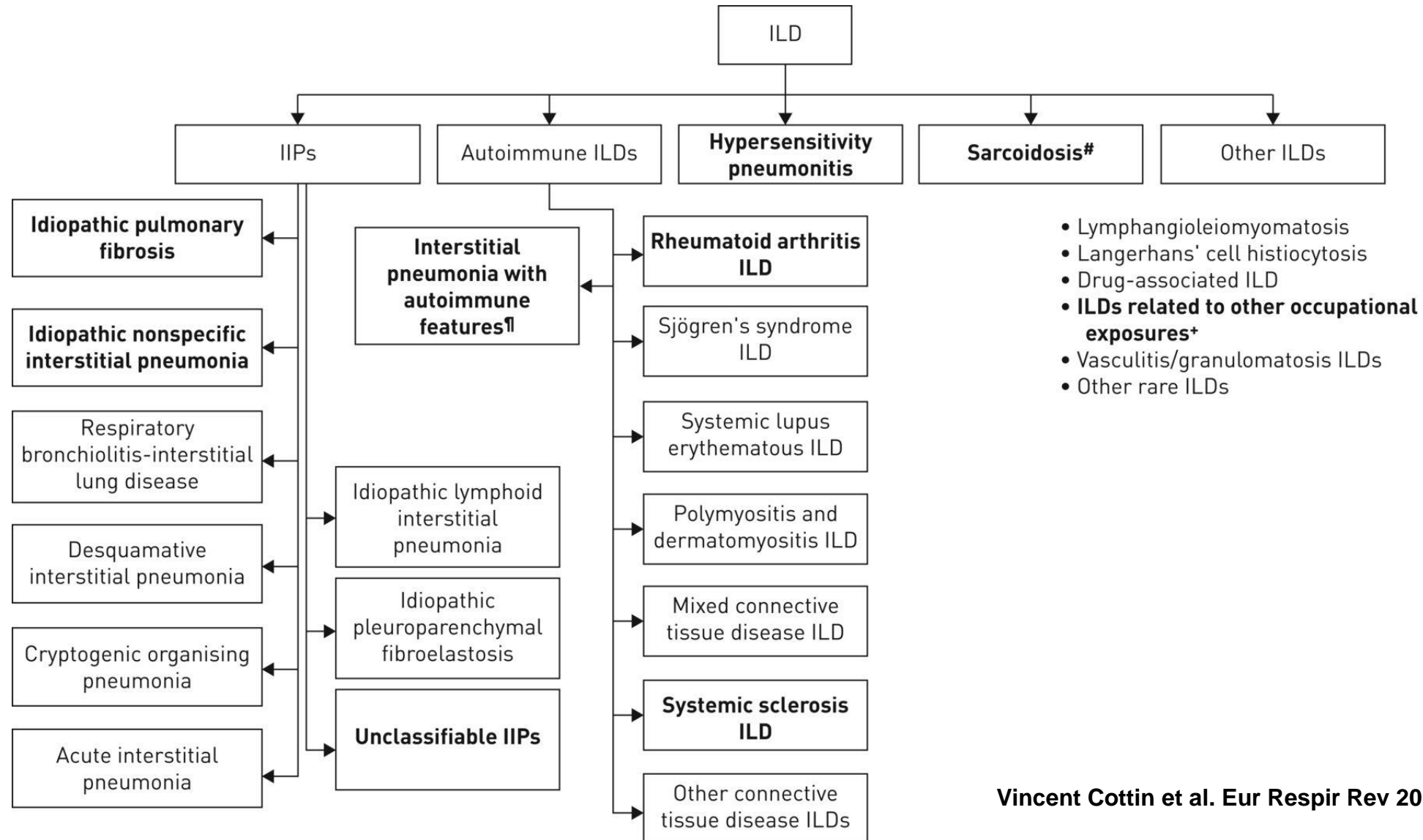


간질성 폐질환

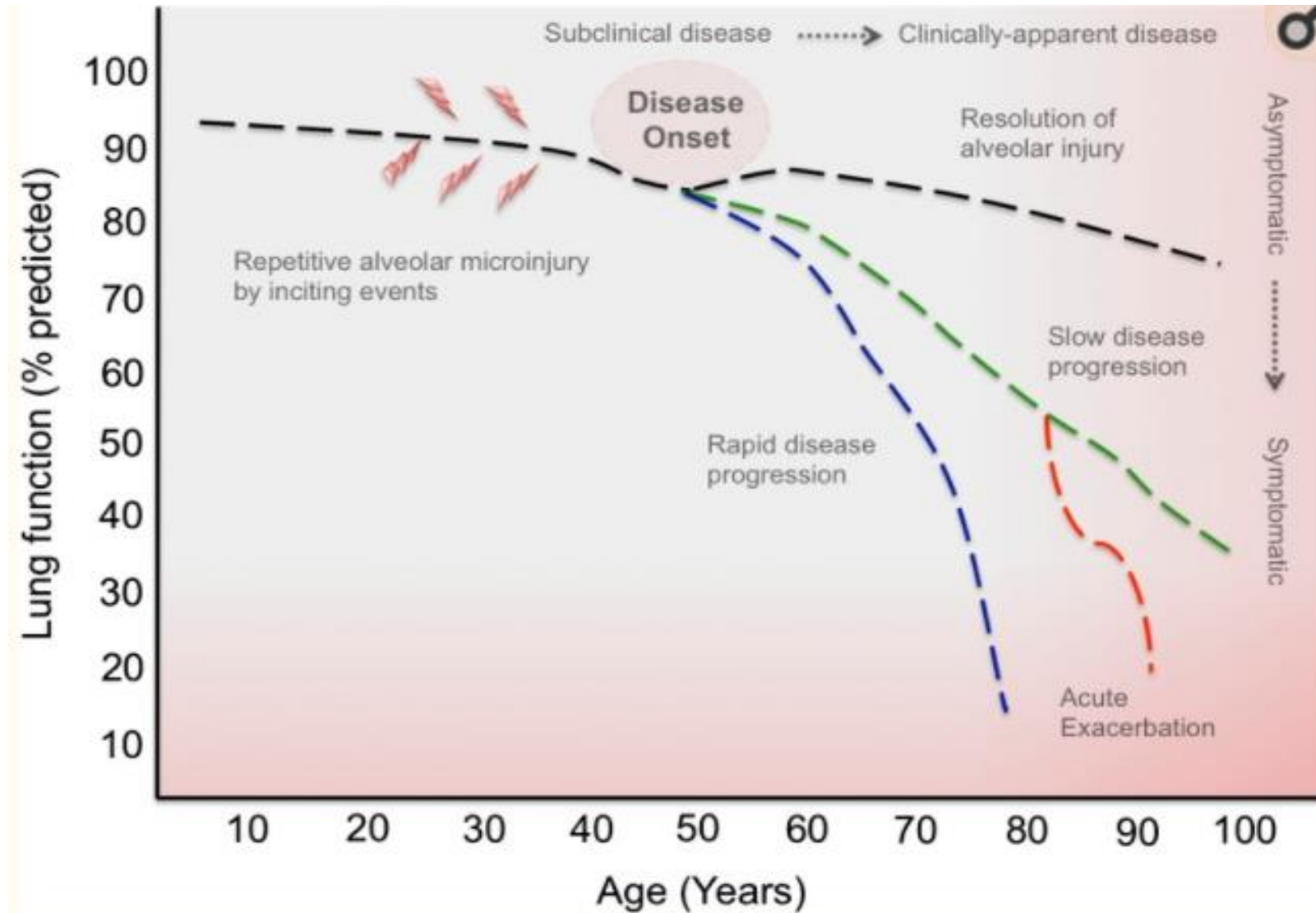


ATS/ERS classification, 2001

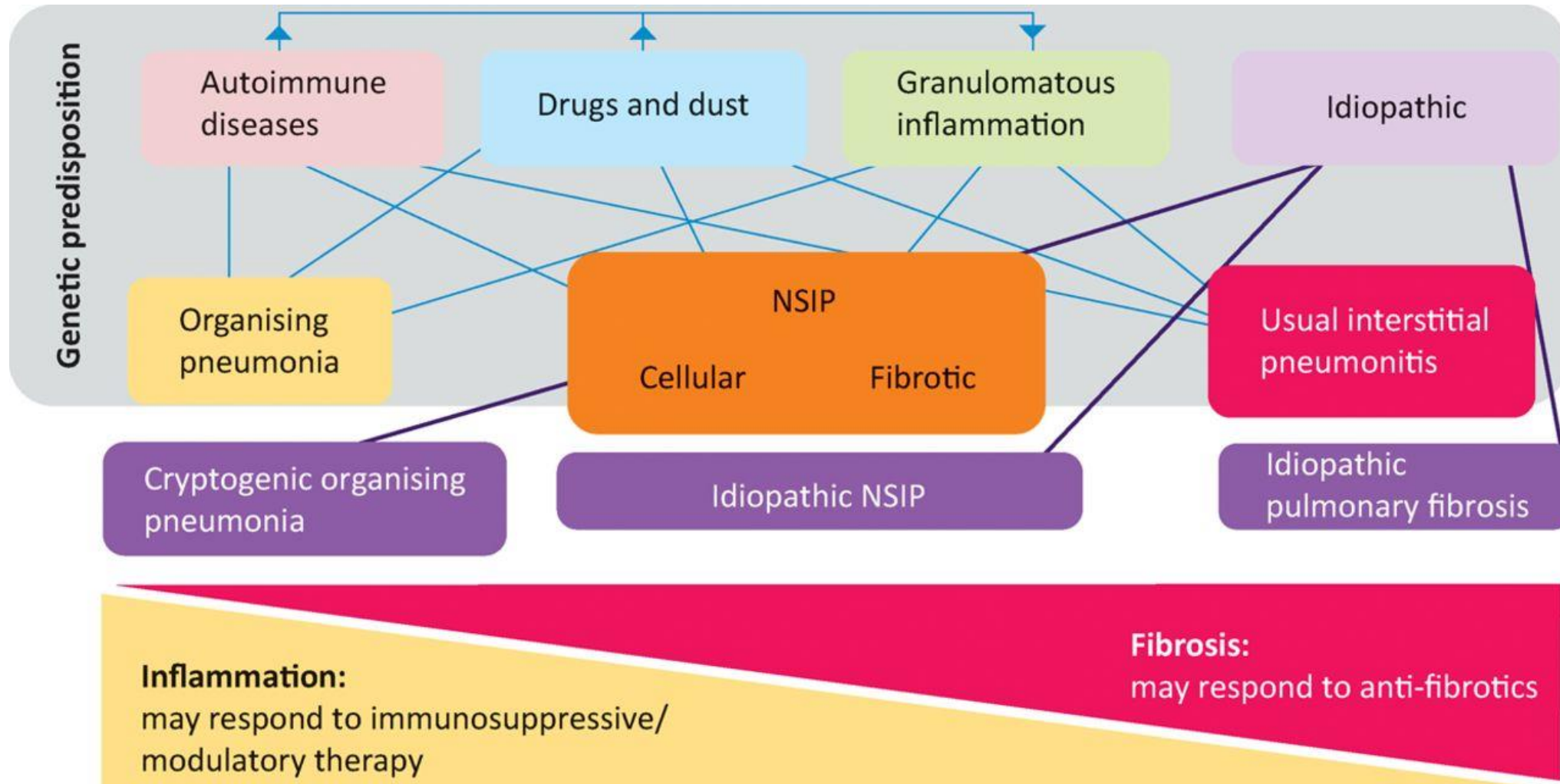
Types of interstitial lung disease (ILD) most likely to have a progressive-fibrosing phenotype



Natural History of patients with IIP



Schematic classification of interstitial lung diseases according to aetiology



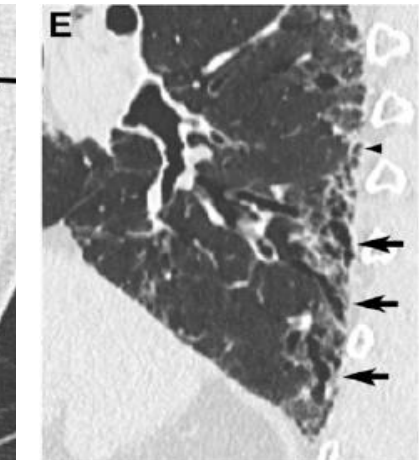
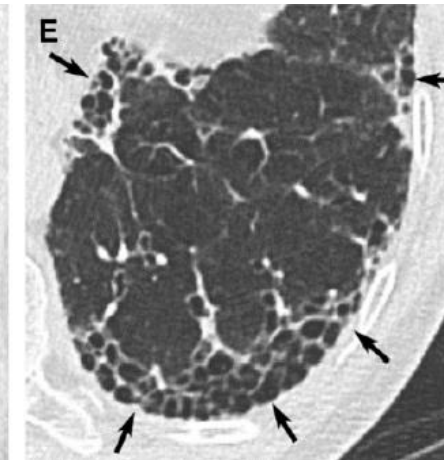
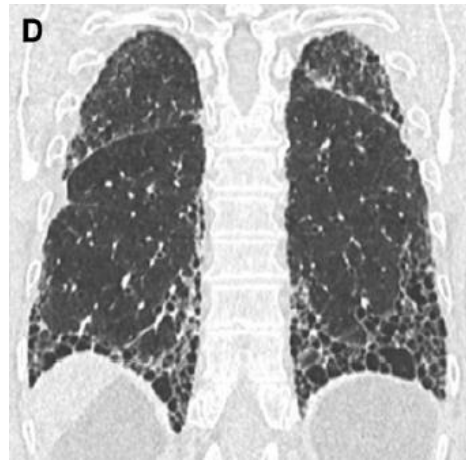
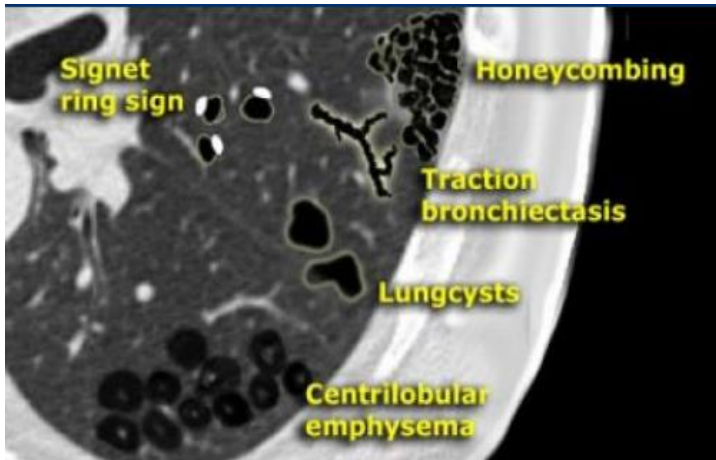
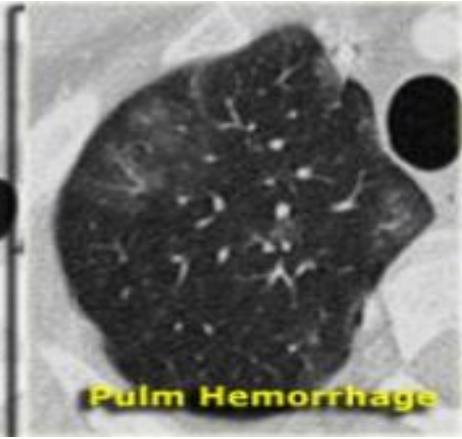
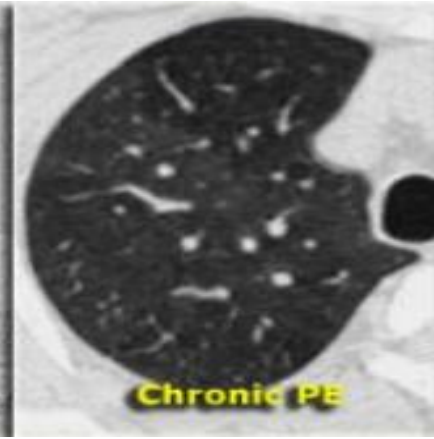
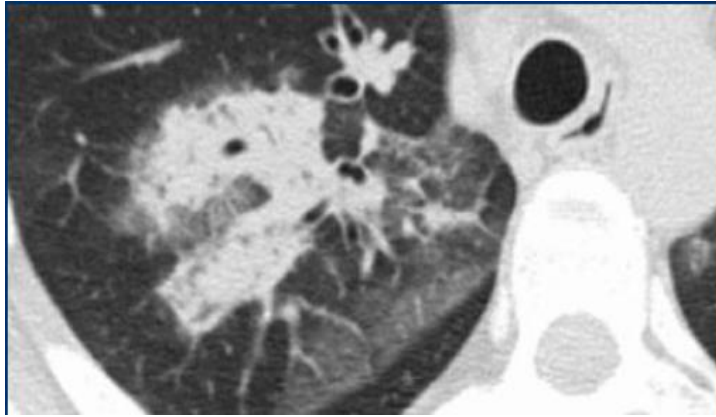
간질성폐질환 진단 (I)

- 증상 : 기침, 호흡곤란 (운동시), 서서히 진행
- 흡연력
- 가족력- familial IPF, HP
- 직업 , 거주지 환경
- 타 질환 : 결체조직질환, 암
- 약물: 항암제 (cytotoxic, biologics, 방사선, MTX, Amiodarone)
- 청진 : 양폐 하부에서 수포음 (Velcro-like rale)
x-ray에서 명확하지 않은 경우에도 들릴수 있음

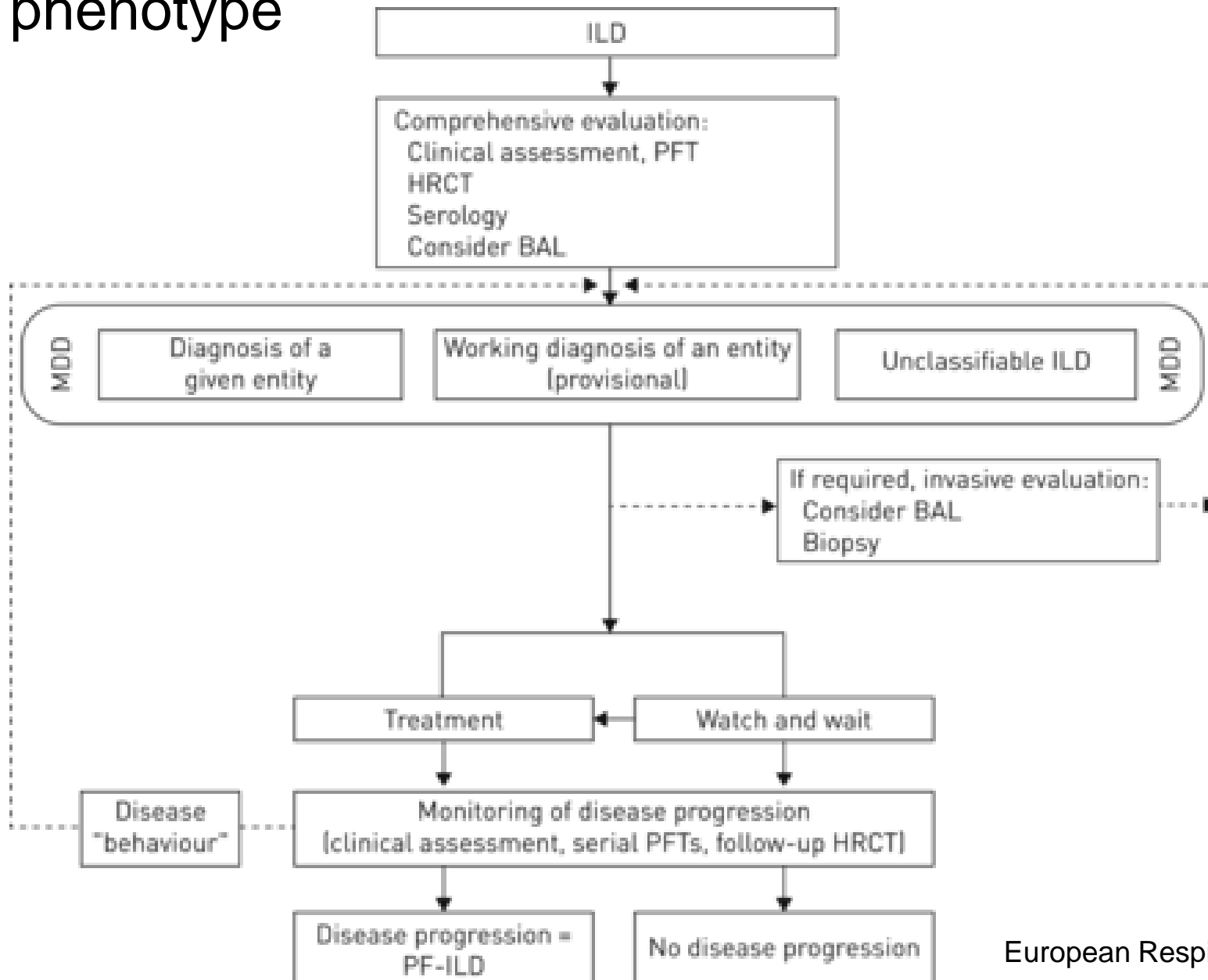
간질성폐질환 진단 (II)

- 폐기능 검사 - PFT II, IIIB, DLCO
- 6분 걷기 검사
- HRCT (DILD)
- Lab – CBC w diff, CRP,
- CTD markers- RA factor, Anti-CCP Ab, ANA, ANCA
- BFS – BAL: cell analysis (Lympho, eosinophil, neutrophil)
culture, galactomannan Ag, MTB/NTM PCR. cytology
- Bx - TBLB, Cryo Bx, VATS Bx

간질성폐질환 진단 (III)_ HRCT



Diagnosis of fibrosing interstitial lung diseases (ILD) that may present a progressive phenotype



ILD 특성

- ILD 진단이 어렵다. 다학제 진료가 필요
 - 임상 소견 + chest CT 판독 (영상의학과 상의)
 - 필요시 BFS (BAL) / BX. (병리)
 - connective tissue disease 동반 확인 (류마티스 내과 협진)
- 언제 치료를 시작할지 ??
 - clinical course 에 대한 이해가 필요
- 약물 사용의 부담감
 - Steroid 포함 면역 조절제
 - 항 섬유화 제제 (Pirfenidone, Nintedanib)

ILD 연구회

- 91명 (2022.1월 현재)
 - 회장 (박무석 교수), 총무 (송진우 교수)
 - 학술 이사 (최혜숙 교수)
 - 운영위원회

• 많은 학술행사

- 케이스/ 특강 집담회 (년 3회 개최)
- ILD 심포지움 (3, 5, 8, 11월, 년 4회)
- ILD 연구 심포지움 (12월 초)
- ILD school (6월 25일 개최)
- 대한 흉부 영상학회 공동 심포지움 (4월 말)

IPF 레지스트리

- 32개 병원 cohort
- 1700명 IPF 환자들의 임상, 영상, 병리 소견 입력
- 년 2회 지속적인 업그레이드 시행
- 주제 제안 후 연구 논문 작성이 가능함.



<http://ipf.crf.kr/>

2022년 ILD 연구회 일정

월	행사	시간(일)	장소
2	일동 심포지엄 (21)	12-13	서울, 워커힐 호텔
3	코오롱 심포지엄	19-20	부산, 롯데호텔
4	ILD 연구회-홍영희 심포지엄	28(?)	?
	KATRD 춘계학회	8-9	경주화백컨벤션뷰로
5	일동 심포지엄	21-22	제주, 위호텔
	ATS	13-18	San Francisco, USA
6	KATRD 심포지엄	20	SC 컨벤션
	ILD school	25	SC 컨벤션
8	영진 심포지엄	27-28	제주
9	ERS	4-6	Barcelona, Spain
10	일동 심포지엄	15-16	제천, 리솜레스트리 호텔
	ACCP	16-19	Nashville Tennessee, USA
11	APSR 2022	17-20	서울, COEX
12	연구회 심포지엄 및 송년회	3	서울

2022년 ILD 연구회 운영위원회/집담회 일정

월	행사	시간(일)	특강	주관
1	운영위원회	19		
2	운영위원회	16	최원일	
3	집담회	16		삼성서울
4	운영위원회	20	이종민	
5	ATS	13-18		
6	ILD school	25		
7	운영위원회	20	박주헌	
8	휴가			
9	집담회	21		서울아산
10	운영위원회	19	이현경	
11	APSR	17-20		
12	집담회	21		세브란스

- 매월 셋째주 수요일 오후 6시