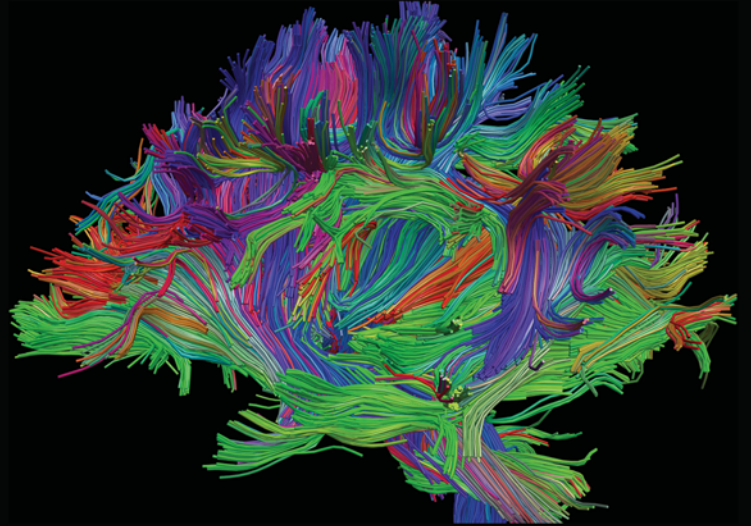


제34차 지제근 교수의 신경해부통합강좌 (고급과정)

Anatomy and Molecular Pathology of Neurodegenerative Disorders

- 일시** 2017년 1월 21일(토) 09:00 ~ 17:00
- 장소** 서울대학교병원 의생명연구원 1층 강당
- 주최** 대한의학회



제34차 지제근 교수의 신경해부통합강좌(고급과정)

09:00~09:30	INTRODUCTION ; genes, neurodegeneration, pathways & systems	김윤중 교수 (한림의대 신경과학)
09:40~10:20	Anatomy of cerebral cortex and MR imaging tools in neurodegenerative disease research	정 용 교수 (KAIST 바이오 및 뇌공학)
10:30~11:10	Clinicoanatomical correlation of motor systems in neurodegenerative disorders : basal ganglia, cerebellum and spinal cord	김승현 교수 (한양의대 신경과학)
11:20~12:00	Alzheimer's disease and NIA-AA "ABC" score for neuropathology	서연림 교수 (성균관의대 병리학)
12:00~13:00	점 심	
13:00~13:50	Molecular neuroimaging and image biomarkers of neurodegenerative diseases	류철형 교수 (연세의대 신경과학)
14:00~14:50	Frontotemporal lobar degeneration and TDP-43 proteinopathy including ALS	허기영 교수 (부신의대 법의학)
15:00~15:50	Tauopathies involving cortex and basal ganglia: PSP & CBD	박성혜 교수 (서울의대 병리학)
16:00~16:50	α -Synucleinopathies involving cortex and basal ganglia: IPD, DLB, including and MSA	이경화 교수 (전남의대 병리학)
16:50~17:00	CLOSING	

대한의학회는 신경계 영상기술의 발전과 더불어 수요가 증가하는 신경계통의 해부학적 지식에 대한 요구에 부응하기 위하여 2005년부터 신경해부학 통합강좌 (기초과정, 고급과정)를 개최하여 왔습니다. 이번 신경해부학 통합강좌 고급과정은 "Anatomy and Molecular Pathology of Neurodegenerative Disorders"를 주제로 국내 신경분야의 최고 강사진이 퇴행성뇌질환의 병리소견에 대한 최신지견을 임상적 및 분자병리학적 측면에서 강의를 할 예정입니다.

본 고급과정 강좌에서는 퇴행성뇌질환의 병리해부학적 변화를 확인할 수 있는 MRI와 분자영상과 같은 최신 기능적 뇌영상과 이 검사에 대한 임상적 의미에 대한 강의도 포함하였습니다. 신경분야의 임상 의사(전문의 및 전공의), 기초의학자 및 신경과학자들의 많은 참여를 바랍니다.

수강안내

수강신청 : <http://neuroanatomykams.or.kr>에 접속하여 회원가입 후 수강 신청 등록

수강대상 : 제한 없음 (전문의, 전공의, 기초의학자, 신경과학자, 의과대학생 등)

수강인원 : 150명

수강료 : 10만원 - 전문의, 교수(전임강사 이상) 7만원 - 전공의, 조교, 대학원생, 대학생 등

수강료 납부 계좌 : 우리은행 1005-502-042092 (예금주: 대한의학회)

신청기한 : 2017년 1월 7일(토요일)까지 (※ 2017년 1월 7일(토요일) 이후에 수강 취소시 50%만 환불, 수강 당일 취소 및 환불 불가)

문의 : 대한의학회 신경해부학 통합강좌 담당자 (전화 : 070-7708-7730, 전자메일 : neuroanatomy@kams.or.kr)