

## 건강보험 임신·출산 진료비 지원제도 (국민행복카드)

### ☑️ 지원금 사용액 및 잔액 확인방법

- 카드 영수증 하단의 지원금 이용액 및 잔액 확인
- 카드사 고객센터 상담원 연결하여 확인
  - ※ BC카드(1899-4651), 삼성카드(1566-3336), 롯데카드(1899-4282)
- 공단홈페이지([www.nhis.or.kr](http://www.nhis.or.kr)) ▶ 사이버민원센터 ▶ 보험급여 ▶ 임신출산 진료비 잔액확인
- 정부24 홈페이지([www.gov.kr](http://www.gov.kr)) ▶ 정부서비스 ▶ 정부서비스 신청 ▶ 건강·의료 ▶ 임신·출산 진료비 잔액 확인

### 🔊 주의사항

- 의료급여 수급권자인 경우 해당 주민센터(시·군·구청)으로 문의하시기 바랍니다.
- 국민행복카드 발급만으로 임신·출산 진료비 신청이 완료된 것이 아니라, 반드시 바우처 신청을 하셔야 이용할 수 있습니다.
- 유산 또는 조산 후 지원기간 내에 재임신 되신 경우에는 기 신청된 바우처 해지 신청 후, 재임신건에 대한 임신·출산 진료비 바우처를 신청하셔야 합니다..
  - ※ 유산건과 재임신건의 분만예정일 간격이 2개월 미만인 경우,
    - ① 임신·출산 진료비 지원신청서와 직전 임신건의 유산내용이 포함된 ② 의사소견서를 공단 지사로 방문 제출 하여야 합니다.
- 건강보험 자격상실 또는 급여정지(해외출국 등)의 경우에는 지원금을 이용하실 수 없으므로, 가까운 국민건강보험공단 지사에 방문하여 건강보험 자격취득 신고 및 급여정지 해제 신고를 하셔야 합니다. (신고일 다음날부터 지원금 사용가능)

### 📄 제도 알아보기

- 공단 홈페이지([www.nhis.or.kr](http://www.nhis.or.kr)) ▶ 사이버민원센터 ▶ 건강보험안내 ▶ 보험급여 ▶ 임신·출산 진료비 지원제도

### 👩🏻 임신시술에 대한 건강보험 적용 안내

**개요** 난임부부에 대한 시술(보조생식술) 및 관련 진료에 건강보험 급여 적용(본인부담률 30%)

**시행일** 2017.10.1.

**대상자** 국내법 상 혼인관계가 유효한 난임 부부로서 여성 연령 만 44세 이하 (진료시작일 기준)

**건강보험 인정 횟수** 2017.10.1. 건강보험 시행 이전에 지원받은 횟수 연계(차감) 적용

- 체외수정 신선배아 4회, 동결배아 3회
- 인공수정 3회

**적용절차** 난임시술 지정 의료기관에서 건강보험 적용대상 여부 확인 후 시술 진행

- 지정기관 조회 공단 홈페이지([www.nhis.or.kr](http://www.nhis.or.kr)) 접속 ▶ 병원및검진기관찾기 ▶ 조건별검색 ▶ 특성별병원 ▶ 난임지정기관

### 👶 조산아 및 저체중아 외래진료비 본인부담금 경감

- 재태기간 37주 미만의 조산아 또는 2,500g 이하의 저체중 출생아 (건강보험 가입자, 피부양자)로, 공단에 경감 신청한 경우, 등록일로부터 만 3세까지 외래진료비의 10% 본인 부담 적용
- 1세 미만의 조산아 및 저체중아는 의원, 치과의원, 한의원, 보건의료원 이용 시 외래진료비의 5% 본인 부담 적용
- 신청방법 경감신청서(공단홈페이지 서식자료실 게시), 출생 증명서(출산 요양기관 발급), 주민등록등본을 구비하여 공단 지사에 방문/우편/팩스 접수

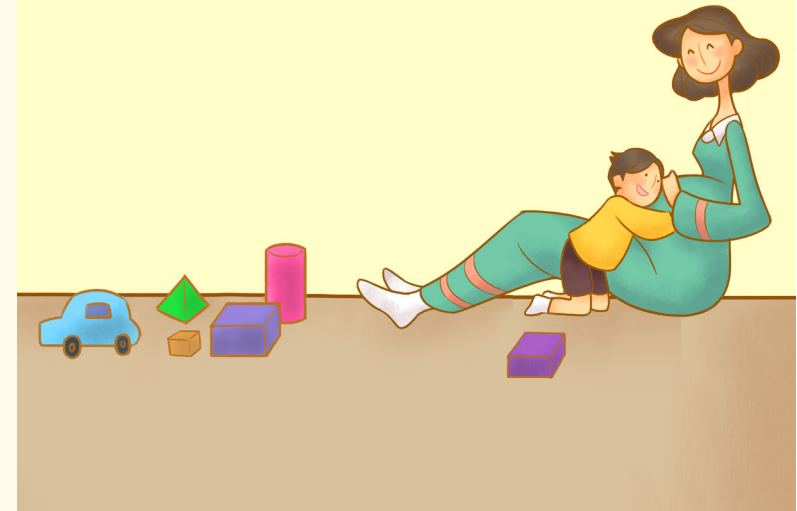
### 📍 문의처

제도 문의	<ul style="list-style-type: none"> <li>• 건강보험 임신·출산 진료비 지원</li> <li>• 조산아 및 저체중출생아 외래 진료비 본인부담금 경감</li> <li>• 난임 시술 건강보험 적용</li> </ul>	국민건강보험공단 1577-1000
카드 문의	<ul style="list-style-type: none"> <li>• 국민행복카드 신청·발급 및 이용</li> </ul>	BC카드 : 1899-4651 삼성카드 : 1566-3336 롯데카드 : 1899-4282

## 건강보험 임신·출산 진료비 지원제도 안내

# 국민행복카드

### • 바우처 이용권 •



콜센터 129



고객센터 1577-1000

## 건강보험 임신·출산 진료비 지원제도 (국민행복카드)

평생건강, 국민행복, 글로벌건강장려리더

### 건강보험 임신·출산 진료비 지원제도란?

임신 및 출산에 관련된 의료비 부담을 경감하여 출산친화적인 환경을 조성하고자, 임신·출산 관련 진료비를 이용권(국민행복카드)을 통해 국민 건강보험에서 지원하는 제도

### 「변경되는 제도」 안내(2019년 1월 1일 시행 예정)

- **지원금 인상**
  - 일태아 50만원 → 60만원
  - 다태아 90만원 → 100만원
- **지원금 사용기간 연장**
  - 분만예정일(유·출산일)로부터 60일 → 1년
- **지원금 이용범위 확대**
  - 임신부의 임신·출산 진료비
  - 1세 이하 영유아의 진료비로 사용 가능

※ 2019년 1월 1일 이후 신청자에 한함(소급적용 없음)

### 지원대상

- 건강보험 가입자(피부양자) 중 산부인과 병(의)원에서 '건강보험 임신·출산 진료비 지원신청서'를 발급받아 국민건강보험공단 지사 및 은행(카드사)에 방문 신청한 자
- 요양기관에서 입력해준 임신·출산 확인정보를 이용하여 공단·카드사 홈페이지(어플) 또는 전화로 신청한 자

### 지원기간

- **임신 중 신청한 경우**  
카드수령일(지원금 생성일) ~ 분만예정일로부터 1년까지  
※ 2019년 1월 1일 이전 신청자는 분만예정일로부터 60일까지
  - **출산(유산 포함) 후 신청한 경우**  
카드수령일(지원금 생성일) ~ 출산(유산)일로부터 1년까지  
※ 2019년 1월 1일 이전 신청자는 출산(유산)일로부터 60일까지
- ※ 카드만 미리 발급받은 경우, 지원금(포인트) 생성일로부터 사용가능  
※ 지원기간 내 미사용한 잔여지원금은 자동소멸됨에 유의

### 지원금액

- **임신 1회당** 60만원 지원 (다태아 임신부는 100만원)  
※ 2019년 1월 1일 이전 신청자는 임신 1회당 50만원 지원 (다태아 임신부는 90만원)
- 복지부 「분만취약지 지원 사업」에 따라 선정된 분만 취약지의 경우 20만원 추가 지원 (단, 임신·출산 진료비 신청 당시 분만취약지에 거주해야 함)

### 지원방법

- 국민행복카드(바우처)로 요양기관에서 진료비 결제 → 포인트 차감

### 지원범위

- **임산부**  
임신 및 출산과 관련하여 진료받은 급여, 비급여 비용(초음파 검사, 양수검사, 한약첨약 등) 중 임신부 본인이 부담한 금액  
※ 임신 출산·관련 진료 예시
  - 산부인과분야  
산전검사(초음파, 양수검사), 분만비용, 산후치료 등 임신 및 출산과 관련된 산부인과 진료
  - 조산원  
분만(출산) 비용에 한해 지원
  - 한방분야  
임신오저(O21 임신중 과다구토), 태기불안(O20 초기임신중 출혈, O60.0 분만이 없는 조기진통), 산후풍(U32.7) 상병
  - 그 밖의 진료분야  
출산 전·후 산모의 건강관리와 관련된 진료
- **1세 이하 영유아**  
요양기관에서 받은 진료 비용 및 처방에 의한 약제·치료재료 구입 비용  
※ 1세 이하 영유아의 경우 2019년 1월 1일 이후부터 적용

### 신청방법

#### 방문신청

- 1단계** 건강보험 임신·출산 진료비 지원신청서를 산부인과 병·의원에서 발급
- 2단계** 카드사(은행) 또는 국민건강보험공단 지사에 방문하여 신청
  - **국민건강보험 지사 방문** : 지원 신청 후, 추가로 카드사(은행)의 유선 상담 후 카드 발급 가능
  - **카드사(은행) 방문** : 지원 신청 및 카드 발급 동시 가능

#### [카드사(은행) 접수처]

카드사	BC카드	삼성카드	롯데카드
접수처	우리은행, 기업은행, 농협은행, 수협은행, SC은행, 우체국, 대구은행, 부산은행, 경남은행, 제주은행, 광주은행, 전북은행	새마을금고, 삼성카드 지점, 신세계 또는 세이백화점 고객센터	롯데백화점 카드센터, 롯데카드 지점

#### 온라인신청

바우처 신청	공단	BC 카드	BC카드 회원사은행	삼성 카드	롯데 카드
홈페이지	가능*	가능	불가	가능	가능
어플	가능 (18. 12. 20. 부터)	가능	불가	가능	가능
전화	가능	불가	일부가능**	가능	가능

**1단계** 산부인과 병·의원에서 임신·출산확인정보를 공단 홈페이지 (요양기관정보마당)에 입력

**2단계** 임신부가 직접 홈페이지(어플) 또는 전화로 지원금 및 카드 신청

\* 공단 홈페이지 신청 : 임신·출산 확인정보가 입력되지 않은 경우 요양기관에서 발급받은 「건강보험 임신·출산 진료비 지원신청서」를 입력하고 업로드 한 후 카드사를 선택하여 신청

\*\* BC카드 회원사 중 농협(1644-4000), 대구은행(1566-5050), 부산은행(1588-6200), 우체국(1599-1900), 우리카드(1588-9955)만 전화로 바우처 신청 가능