

메르스(중동호흡기질환) 현황

(15.9.4. 질병관리본부 중앙방역대책본부)

□ 환자 현황 (9.4일 00:00)

- 확진환자 186명중 치료중인 환자는 8명(4.3%), 퇴원자는 142명(76.3%), 사망 36명(19.4%)으로 전일대비 변동 없음
- 7.4일 이후(61일째) 신규 확진환자는 없으며, 입원중인 확진환자 8명중 7명은 바이러스 음성으로 확인되어 일반병실에서 치료 중임

< 9.4 일 확진환자 및 접촉자 관리 현황 >

(단위 : 명)

치료 중		퇴원	사망	확진	격리 해제
안정적	불안정*				
5	3	142	36	186	16,693

* 산소포화도 유지를 위해 인공호흡기, ECMO(체외막산소화장치) 등 사용

□ 중동지역 입국자 검역 현황

(누적 8.1~, 단위 : 명)

국 가	입국자		유증상자		비고
	누적	9. 3	누적	9. 3	
소 계	45,112	878	5	-	
사우디아라비아	1,998	-	-	-	
아랍에미레이트	30,347	658	5	-	
카 타 르	12,767	220	-	-	
쿠웨이트	-	-	-	-	

* (사우디아라비아) 주 3회 운항, (아랍에미레이트) 매일 3편 운항, (카타르) 매일 1편 운항, (쿠웨이트) 직항노선 없음

* 환승인원 및 선박 입항인원 제외

○ 9.3일 중동 입국자 : 878명(한국인 601명, 외국인 277명)

- 검역단계에서 의심환자 발생 없었음

□ 중동지역 입국 의심환자 및 접촉자 관리 현황

(단위 : 명)

구분	의심환자			능동감시자		
	신규	현재	누계 (7.1~)	신규	현재	능동감시 해제자 (7.1~)
금일(9.3, 00:00) 현황	1	1	43	3	3	520

※ <붙임> :

1. 중동지역 입국 의심환자 및 접촉격리자 현황
2. 국내·외 메르스 발생 현황
3. 중앙방역대책본부 조직도

붙임 1

중동지역 입국 의심환자 및 접촉격리자 현황

(단위 : 명)

구분	의심환자			능동감시자		능동감시 해제자 (7.1~)
	신규	현재	누계 (7.1~)	신규	현재	
7.1~8.4	0	0	22	0	0	156*
8.5	2	2	24	10	10	156
8.6	3	5	27	20	30	156
8.7	2	4	29	25	40	171
8.8	0	2	29	0	25	186
8.9	0	2	29	0	25	186
8.10	0	0	29	0	0	211
8.11	0	0	29	0	0	211
8.12	3	3	32	15	15	211
8.13	3	6	35	47	62	211
8.14	0	3	35	0	47	226
8.15	0	0	35	0	0	273
8.16	0	0	35	0	0	273
8.17	1	1	36	6	6	273
8.18	0	1	36	0	6	273
8.19	0	1	36	0	6	273
8.20	1	2	38	12	18	279
8.21	1	2	39	6	22	285
8.22	1	3	40	3	25	285
8.23	0	1	40	0	3	307
8.24	0	1	40	0	3	307
8.25	0	0	40	0	0	310
8.26	0	0	40	0	0	310
8.27	0	0	40	0	0	310
8.28	1	1	41	125	125	310
8.29	1	2	42	82	207	310
8.30	0	1	42	0	82	435
8.31	0	0	42	0	0	517
9.1	0	0	42	0	0	517
9.2	0	0	42	0	0	517
9.3	1	1	43	3	3	520

* 중동지역 입국 의심환자의 접촉자로 7.1-8.4일 기간 자가격리자(의심환자 검사 음성시 해제)로 조치했던 대상이 지침 개정으로 인해 8.4일부터 용어가 변경(자가격리 → 능동감시)된 것임

붙임 2

국내·외 메르스 발생 현황

○ 26개국 총 1,517명 확진, 578명 사망 (ECDC, 15.8.27)

국가	발생 수		사망 수		마지막 환자 발생 보고일	
	14년 이전	15년	14년 이전	15년		
중동지역 (10개국)	사우디아라비아	822	349	355	147	'15.8.27
	아랍에미리트	73	8	9	2	'15.6.25
	카타르	9	4	4	1	'15.6.1
	요르단	18	3	5	1	'15.8.27
	오만	2	4	2	1	'15.6.2
	쿠웨이트	3	0	1	0	'14.3.20
	이집트	1	0	0	0	'14.5.1
	예멘	1	0	1	0	'14.5.7
	레바논	1	0	0	0	'14.5.15
	이란	5	1	2	0	'15.5.7
유럽 (8개국)	터키	1	0	1	0	'14년 이전
	영국	4	0	3	0	'14년 이전
	독일	2	1	1	1	'14년 이전
	프랑스	2	0	1	0	'14년 이전
	이탈리아	1	0	0	0	'14년 이전
	그리스	1	0	1	0	'14년 이전
	네덜란드	2	0	0	0	'14년 이전
	오스트리아	1	0	0	0	'14년 이전
아프리카 (2개국)	튀니지	3	0	1	0	'14년 이전
	알제리	2	0	1	0	'14년 이전
아시아 (5개국)	말레이시아	1	0	1	0	'14년 이전
	필리핀	1	2	0	0	'15.7.7
	대한민국	0	185	0	36	'15.7.4
	중국	0	1	0	0	'15.5.29
아메리카	태국	0	1	0	0	'15.6.19
	미국	2	0	0	0	'14년 이전
총 계		958	559	389	189	

○ 사우디아라비아 메르스 (사우디아라비아 보건부, '15.9.3일 기준)

<'15. 9월 일별 사우디아라비아 환자 발생 현황>

일	1	2	3	4	5	6	7	8	9	10	11	12	13	14	15	16	17	18	19	20	21	22	23	24	25	26	27	28	29	30	31	총계
발생수 (명)	4	7	4																													15

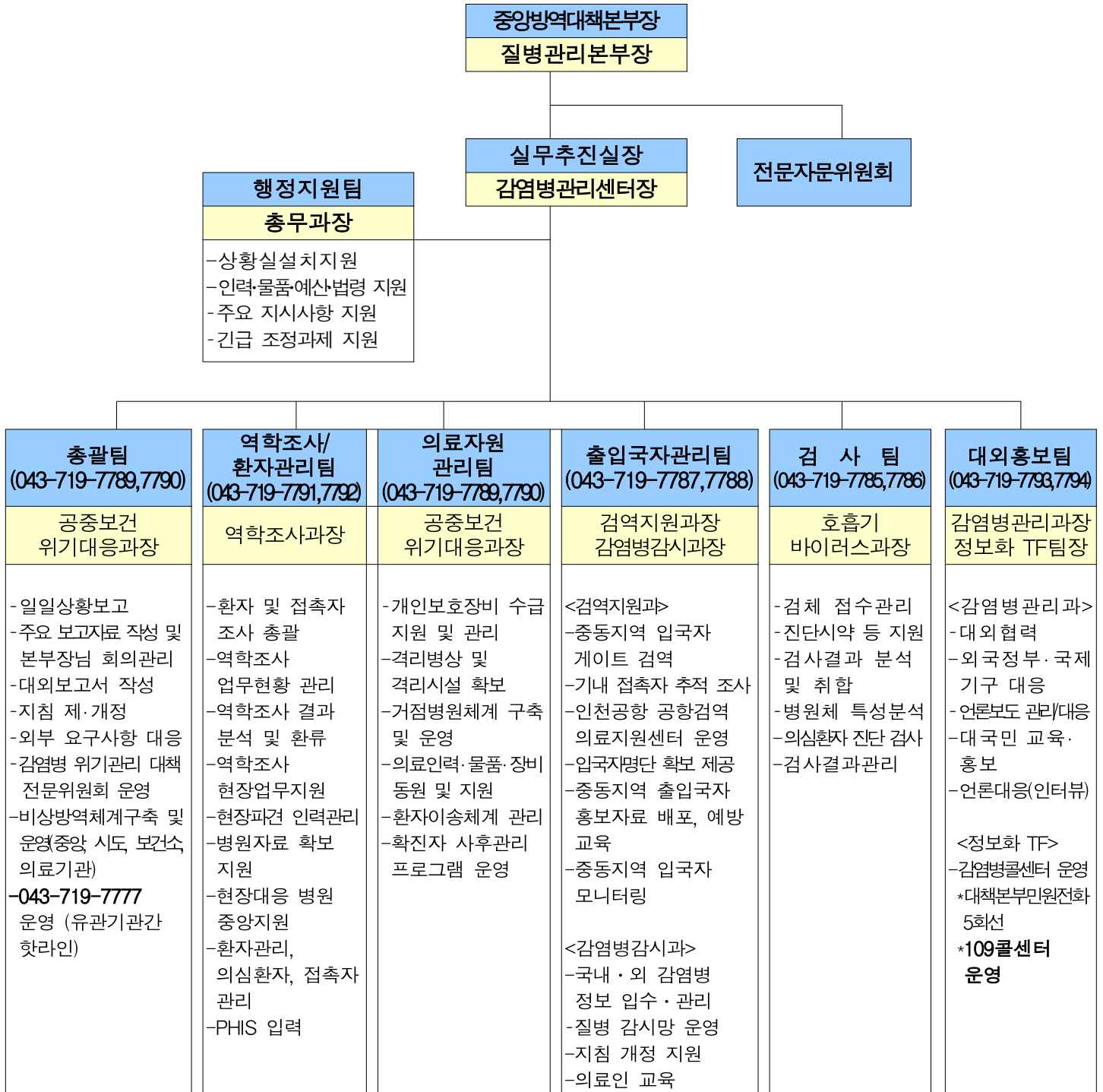
<'15년 월별 사우디아라비아 환자 발생 현황>

월	1	2	3	4	5	6	7	8	9	총계
발생수 (명)	21	75	53	8	33	27	16	126	9 (9.3기준)	374

* 사우디아라비아 보건부, '15.9.3 기준

붙임 3

중앙방역대책본부* 조직도



※ 질병관리본부 중앙방역대책본부는 7.28일부터 운영 중이며, 메르스 공식 종식 시까지 운영