

## NOTICE

「제1기 국가결핵관리 종합계획 및 지자체 시행계획」이 2014년도에 수립·시행됨에 따라 ‘결핵관리 성과지표’ 지자체 실적을 알려드리는 소식지입니다.



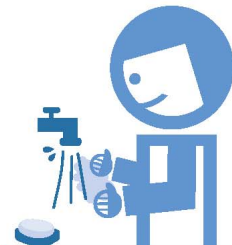
이번 2014-2호는 2014년 1월~6월 잠정실적 입니다.

## CONTENTS

- 알림판 ..... 2
- 2014년 1월~6월 결핵관리지표 지자체 잠정실적 .. 4
- [붙임1] 결핵관리지표 및 산식 ..... 7



휴지, 손수건



손씻기



옷 소매 위쪽

결핵, 인플루엔자 등 호흡기 감염병 예방을 위해

# 기침예절을 지켜주세요

**알림판**
**● 결핵진료지침 개정판 배포**

■ 『결핵진료지침 개정판』을 배포하였으니 숙지하시어 업무에 활용하시기 바랍니다.

• 주요 내용 : 결핵의 새로운 진단 및 치료방법을 반영한 『결핵진료지침 개정판』을 발간하여 각 지자체에 배포함

• 추가 배포 요청 : 대한결핵 및 호흡기학회 민간공공협력사업단(02-6326-3825)

※ 자료 다운로드 : 질병보건통합관리시스템(<http://is.cdc.go.kr>) > 자료실,  
질병관리본부홈페이지(<http://www.cdc.go.kr>) > 알림·자료 > 자료 > 지침

**● 집단시설 접촉자 조사 주요사례집 배포**

■ 『2013년 집단시설 접촉자 조사 주요사례집』을 배포하였으니 업무에 참고하시기 바랍니다.

• 배포 목적 : 집단시설 접촉자 조사과정에 대한 이해 증진 및 결핵의 효율적인 관리 도모

• 배포 대상 : 시·도, 보건소 및 정책고객 등 관계자

• 주요 내용 : 결핵의 개요, 집단시설 접촉자 조사과정 및 조사현황 등과 어린이집/유치원, 초·중·고등학교 및 사회복지시설 등 주요 접촉자 조사 사례 총 17건의 내용(발생개요, 지표환자 특성, 추가환자 및 잠복결핵감염자 진단 및 예방조치 시행 등)

※ 자료 다운로드 : 질병관리본부 결핵바로알기(<http://tbfree.cdc.go.kr>) > 지식창고 > 일반자료실

## ● 결핵환자 개별역학조사 및 전염성 결핵환자 복약관리

■ 결핵환자 개별역학조사를 철저히 실시하여 주시기 바랍니다.

- 목적 : 결핵환자 개별역학조사를 시행함으로써 환자의 역학적 특성을 파악하고 체계적으로 환자와 접촉자를 관리하고자 함
- 대상 : 2014.6.1일 이후 신고된 결핵환자 전수
- 조사 시기 : **도말 양성 환자의 경우 신고일 기준 3일**, 그 외 환자 7이내
- 조사 방법 : 개별 면담 조사(면접 및 유선) 후 질병보건통합관리시스템에 등록
- 조사 내용 : 인적사항, 거주 및 생활정보, 임상특성 및 결핵검사정보, 과거 발병 및 치료여부 등

■ 전염성 결핵환자 복약을 철저히 관리하여 주시기 바랍니다.

- 목적 : 전염성 결핵환자의 복약관리를 통하여 환자의 치료 순응도 향상 및 전염성 조기 소실로 지역사회의 결핵 전파를 방지하고자 함
- 대상 : 2014.1.1일 이후 신고된 **전염성 결핵환자**(도말 양성 등)
- 관리 기간 : 전염성 기간 동안 복약 관리(**최소 2주**)
- 관리 방법 : 유선, 모바일 등으로 매일 복약을 확인 후 질병보건통합관리시스템에 등록
- 관리 내용 : 환자의 복약 여부 및 항결핵제 부작용 조사·관리 등

## ● '14년 상반기 결핵환자등 신고/보고자료 보완 실시 알림

■ 2014년 상반기 결핵환자등 신고/보고자료 보완을 실시합니다.

- 주요 내용 : 2014. 1. 1. ~ 2014. 7.28까지 신고 된 자료의 완결성을 제고하기 위해 동 기간 신고된 자료 중 서식항목의 누락 및 오입력 자료에 대한 보완과 보고지연 자료 알림 실시
- 기간 : 2014. 10. 24(금) ~ 2014. 11. 07(금), 2주간

## 2014년 1월~6월 결핵관리지표 지자체 잠정실적

시군구	신고결핵환자현황		I-4 도말양성결핵환자가족감염률 (A/B)*(C/D)*100				I-5 도말양성결핵환자치료성공률 A/B*100		I-6 결핵환자관리율 A/B*100			I-7 인원명령 시행건수	II-2 민간공공합의회의 개최실적		II-4 전염성결핵환자 복약확인율		II-5 역학조사심시건수			
	전체환자	신환자	A	B	C	D	A	B	A	B			A	B	A	B	A	B		
전국 계	22,875	17,989	6,268	6,706	3,062	3,435	83.3	7,489	10,854	69.0	27,285	28,087	97.1	306	40	58	5,419	85.2	682	208
서울 계	4,594	3,614	1,350	1,484	641	750	77.7	1,740	2,292	75.9	6,480	6,696	96.8	57	3	21	1,227	74.9	122	24
강남구	284	206	114	126	55	75	66.3	129	173	74.6	761	763	99.7	1	1	1	97	60.1	4	0
강동구	190	157	122	138	50	61	72.5	125	161	77.6	225	303	74.3	4	1	1	80	81.4	2	1
강북구	140	110	11	11	7	7	100.0	21	27	77.8	54	55	98.2	1	1	0	12	98.3	2	0
강서구	147	109	8	7	4	4	114.3	17	21	81.0	73	73	100.0	3	2	1	7	100.0	6	0
관악구	196	153	19	19	11	11	100.0	11	12	91.7	79	79	100.0	4	2	1	12	83.3	5	2
광진구	155	126	29	29	16	16	100.0	57	79	72.2	210	210	100.0	1	1	0	28	89.3	2	2
구로구	219	170	76	88	36	53	58.7	119	136	87.5	304	309	98.4	2	2	1	78	92.5	4	0
금천구	91	72	10	10	7	9	77.8	21	27	77.8	30	42	71.4	0	2	1	9	87.5	2	0
노원구	218	183	58	74	27	37	57.2	98	127	77.2	284	303	93.7	3	1	0	55	89.6	10	0
도봉구	147	122	31	34	18	19	86.4	26	33	78.8	138	138	100.0	0	1	0	24	88.1	5	0
동대문구	208	165	102	120	47	57	70.1	100	138	72.5	265	283	93.6	2	1	0	76	87.4	8	4
동작구	205	170	68	73	34	38	83.3	103	126	81.7	364	371	98.1	1	2	1	58	80.1	2	1
마포구	107	83	25	26	11	12	88.1	20	24	83.3	54	54	100.0	4	2	1	21	94.8	2	2
서대문구	180	142	62	76	31	32	79.0	61	80	76.3	388	361	99.2	0	2	2	32	92.8	14	2
서초구	111	89	60	59	23	25	93.6	67	78	85.9	230	237	97.0	0	1	1	34	35.3	7	1
성동구	131	103	16	17	7	7	94.1	28	36	77.8	95	95	100.0	2	1	0	16	95.6	2	1
성북구	197	159	55	57	25	25	96.5	48	71	67.6	231	232	99.6	3	1	0	58	45.9	12	2
송파구	279	224	77	77	44	45	97.8	124	168	73.8	576	592	97.3	6	1	1	80	74.1	4	4
양천구	242	192	85	94	27	32	76.3	66	89	74.2	297	309	96.1	4	2	1	53	62.5	3	0
영등포구	249	200	54	54	33	35	94.3	114	131	87.0	350	352	99.4	5	2	1	68	95.5	3	0
용산구	130	89	60	62	24	28	82.9	36	45	80.0	137	137	100.0	0	2	2	32	36.6	5	0
은평구	252	187	57	65	30	33	79.7	107	164	65.2	399	409	97.6	6	2	2	121	69.7	3	1
종로구	173	133	90	99	43	50	78.2	121	178	68.0	508	529	96.0	1	2	1	85	62.9	7	0
중구	111	90	21	24	10	15	58.3	40	54	74.1	220	221	99.5	2	2	2	44	71.9	3	0
중랑구	232	180	40	45	21	24	77.8	81	114	71.1	238	239	99.6	0	1	0	47	78.1	5	1
부산 계	1,837	1,410	592	626	290	324	84.6	572	840	68.1	2,446	2,493	98.1	20	0	0	473	93.7	58	16
강서구	16	12	0	0	0	0	-	6	8	75.0	6	6	100.0	0	0	0	2	100.0	2	0
김정구	155	120	26	28	16	21	70.7	32	54	59.3	184	186	98.9	0	0	0	35	94.9	9	0
기장군	56	43	13	13	4	4	100.0	9	10	90.0	40	40	100.0	0	0	0	5	80.0	4	1
남구	125	95	22	27	12	12	81.5	25	45	56.6	113	113	100.0	3	0	0	23	92.2	7	0
동구	80	67	24	27	10	12	74.1	14	17	82.4	95	95	100.0	0	0	0	12	100.0	3	2
동래구	120	97	45	48	24	29	77.6	31	58	53.4	153	153	100.0	1	0	0	38	93.9	5	4
부산진구	250	196	52	56	26	29	83.3	70	102	68.6	366	368	99.5	3	0	0	61	92.6	4	0
북구	131	101	37	34	17	18	102.8	21	33	63.6	96	96	100.0	1	0	0	21	99.5	2	1
사상구	126	92	61	62	27	27	98.4	36	53	67.9	176	176	100.0	2	0	0	28	100.0	8	3
사하구	131	101	17	18	9	9	94.4	17	22	77.3	86	86	100.0	4	0	0	14	80.7	2	2
서구	193	131	162	173	86	99	81.3	174	206	84.5	583	597	97.7	1	0	0	108	90.6	2	0
수영구	90	71	29	29	14	14	100.0	24	34	70.6	117	117	100.0	2	0	0	21	90.5	1	0
연제구	107	89	30	30	11	11	100.0	42	69	60.9	125	125	100.0	0	0	0	41	92.7	3	1
영도구	60	44	8	9	5	6	74.1	9	22	40.9	38	40	95.0	2	0	0	5	100.0	2	0
중구	30	26	7	8	5	7	62.5	16	48	33.3	58	58	100.0	0	0	0	19	100.0	0	1
해운대구	167	125	59	64	24	26	85.1	46	59	78.0	210	237	98.6	1	0	0	40	98.4	4	1
대구 계	1,189	957	336	357	174	223	73.4	537	710	75.6	1,814	1,832	99.0	23	3	0	390	83.9	35	17
남구	148	118	68	69	42	56	73.9	141	197	71.6	545	548	99.5	0	3	0	94	94.7	4	1
달서구	213	177	49	53	22	24	84.7	27	41	65.9	124	124	100.0	8	3	0	30	93.3	10	8
달성군	72	56	5	3	2	2	166.7	12	17	70.6	31	32	96.9	0	3	0	4	75.0	5	0
동구	176	147	16	20	7	10	56.0	50	63	79.4	200	200	100.0	4	3	0	32	83.5	4	1
북구	137	116	88	90	40	42	93.1	67	71	94.4	159	159	100.0	3	3	0	45	92.7	6	4
서구	134	96	19	19	9	10	90.0	48	72	66.7	135	141	95.7	6	3	0	40	92.5	2	2
수성구	118	107	18	18	13	13	100.0	21	28	75.0	54	55	98.2	0	3	0	10	75.0	4	0
중구	169	140	73	85	39	66	50.7	171	221	77.4	566	573	98.8	2	3	0	125	68.7	0	1
인천 계	1,177	953	346	397	165	204	70.5	397	525	75.6	1,335	1,343	99.4	14	3	0	288	82.7	38	15
강화군	19	15	5	5	3	3	100.0	4	4	100.0	10	10	100.0	0	3	0	3	66.7	0	0
계양구	108	89	27	30	13	13	90.0	22	29	75.9	81	81	100.0	1	3	0	21	90.1	4	1
남동구	162	123	42	46	18	20	82.2	48	62	77.4	132	132	100.0	3	3	0	35	89.0	7	5
남동구	207	168	55	56	25	30	81.8	78	112	69.6	249	255	97.6	3	3	0	41	95.9	8	4
동구	45	36	9	11	5	7	58.4	24	31	77.4	96	96	100.0	1	3	0	15	92.0	3	0
부평구	257	217	117	142	55	79	57.4	142	177	80.2	317	318	99.7	1	3	0	98	65.5	6	1
서구	186	144	28	30	14	14	93.3	39	46	84.8	161	161	100.0	2	3	0	38	91.1	4	2
연수구	92	74	21	25	7	8	73.5	8	20	40.0	68	68	100.0	1	3	0	10	91.0	4	1
옹진군	16	14	0	0	0	0	-	0	0	-	1	1	100.0	2	3	0	1	0.0	0	0
중구	85	73	42	52	25	30	67.3	32	44	72.7	221	222	99.5	0	3	0	36	93.1	2	1
광주 계	557	433	220	227	101	115</														

시군구	신고결핵환자현황		I-4 도말양성결핵환자거족검진률 (A/B)^(C/D)*100				I-5 도말양성결핵환자치료성공률 A/B*100		I-6 결핵환자관리율 A/B*100		I-7 일일결핵 시행건수	II-2 민간공공합의회의 개회실적		II-4 전염성결핵환자 독약확인율		II-5 역학조사실시건수	
	전체환자	신환자	A	B	C	D	A	B	A	B		A	B	A	B	A	B
과천시	14	12	0	0	0	0	-	1	1	100.0							
광명시	140	111	10	11	4	5	0.0	15	23	65.2	85	85	100.0	0	2	0	0
광주시	92	81	10	10	7	7	100.0	24	25	96.0	33	33	100.0	0	2	1	2
구리시	91	78	36	38	18	18	94.7	23	28	82.1	137	137	100.0	1	1	0	17
군포시	92	76	18	18	9	9	100.0	29	35	82.9	75	80	93.8	1	1	0	13
김포시	101	88	34	38	18	19	84.8	20	32	62.5	84	92	91.3	1	1	0	28
남양주시	191	145	37	37	15	15	100.0	31	38	81.6	116	116	100.0	6	1	0	21
동두천시	29	24	4	4	3	3	100.0	3	7	42.9	17	25	68.0	2	1	0	4
부천시소사구	98	81	20	21	12	13	87.9	32	36	88.9	87	87	100.0	1	1	0	16
부천시오정구	60	46	12	13	6	7	79.1	12	18	66.7	15	20	75.0	1	1	0	10
부천시원미구	242	189	131	142	64	74	79.8	154	210	73.3	405	432	93.8	1	1	0	89
성남시분당구	225	188	114	123	52	57	84.6	92	121	76.0	625	636	98.3	2	2	0	100
성남시수정구	98	72	25	27	11	13	78.3	26	36	72.2	40	40	100.0	4	2	0	11
성남시중원구	89	71	19	19	12	12	100.0	21	26	80.8	42	42	100.0	1	2	0	12
수원시권선구	97	72	1	1	1	2	50.0	9	10	90.0	25	28	89.3	1	2	0	2
수원시영통구	154	121	22	24	15	18	76.4	63	81	77.8	272	284	95.8	0	2	0	62
수원시장안구	74	63	12	15	7	8	70.0	12	20	60.0	9	34	26.5	0	2	0	11
수원시팔달구	159	122	59	67	32	33	85.4	82	106	77.4	346	366	94.5	0	2	0	60
시흥시	204	163	30	30	16	16	100.0	33	46	71.7	195	196	99.5	4	1	0	27
안산시단원구	285	226	70	75	28	37	70.6	84	108	77.8	461	461	100.0	1	1	0	63
안산시상록구	111	91	19	19	10	10	100.0	21	33	63.6	27	65	41.5	1	1	0	24
안성시	83	57	27	27	11	11	100.0	18	26	69.2	96	96	98.0	0	1	0	7
안양시동안구	108	86	65	64	31	31	101.6	67	101	66.1	162	163	99.4	0	1	0	40
안양시만안구	87	70	19	19	14	14	100.0	42	50	84.0	94	94	100.0	2	1	0	16
양주시	57	40	3	3	1	1	100.0	4	4	100.0	20	20	100.0	1	1	0	2
양평군	30	25	11	11	6	6	100.0	6	11	54.5	14	14	100.0	0	2	0	3
여주시	35	30	9	9	4	4	100.0	5	7	71.4	10	17	58.8	0	2	0	4
연천군	16	11	1	1	1	1	0.0	2	3	66.7	7	7	100.0	0	1	0	1
오산시	77	65	6	6	5	5	100.0	5	6	83.3	67	69	97.1	0	2	0	12
용인시기흥구	74	59	4	5	2	3	0.0	9	11	81.8	20	21	95.2	0	2	0	8
용인시수지구	65	58	7	7	5	5	100.0	6	6	100.0	16	16	100.0	2	2	0	4
용인시처인구	65	52	9	9	3	3	100.0	9	12	75.0	61	67	91.0	1	2	0	9
의왕시	35	23	9	9	5	5	100.0	2	2	100.0	19	19	100.0	0	1	0	3
의정부시	220	167	51	62	25	28	73.4	71	103	68.9	221	272	81.3	3	1	0	53
이천시	57	44	8	8	4	4	100.0	16	19	84.2	26	40	65.0	0	2	0	8
파주시	103	82	8	8	6	6	100.0	8	13	61.5	31	33	93.9	3	1	0	6
평택시			36	37	22	22	97.3	28	32	87.5	124	124	100.0	1	1	0	25
평택시송탄	155	114	4	4	3	3	100.0	13	16	81.3	11	11	100.0	0	1	0	2
포천시	64	51	14	16	5	6	0.0	20	29	69.0	36	42	85.7	2	1	0	10
허남시	37	31	1	1	1	1	100.0	5	5	100.0	8	8	100.0	0	2	0	1
화성시	135	104	29	30	16	16	96.7	23	30	76.7	22	113	19.5	1	1	0	27
강원 계	1,066	830	312	330	148	164	85.3	269	367	73.3	1,188	1,217	97.6	13	1	0	243
강릉시	187	146	52	56	30	34	81.9	86	111	77.5	334	336	99.4	1	1	0	78
고성군	20	12	3	3	1	1	100.0	2	3	66.7	6	6	100.0	0	1	0	2
동해시	78	64	25	25	11	11	100.0	13	18	72.2	56	58	96.6	1	1	0	12
삼척시	64	52	9	11	5	7	58.4	6	8	75.0	32	37	86.5	1	1	0	10
속초시	53	35	12	12	8	8	100.0	11	14	78.6	53	54	98.1	2	1	0	11
양구군	9	7	0	0	0	0	-	1	1	100.0	1	1	100.0	0	1	0	0
양양군	16	14	0	0	0	0	-	1	1	100.0	3	3	100.0	0	1	0	0
영월군	40	31	17	17	5	5	100.0	4	8	50.0	32	32	100.0	1	1	0	7
원주시	216	164	79	88	41	49	75.1	75	99	75.8	361	363	99.4	3	1	0	54
인제군	16	14	0	0	0	0	-	0	0	-	1	1	100.0	0	1	0	0
정선군	44	35	2	2	2	2	100.0	4	11	36.4	17	18	94.4	1	1	0	4
철원군	26	20	0	0	0	0	-	5	7	71.4	17	22	77.3	0	1	0	1
춘천시	137	108	88	91	31	33	90.8	42	58	72.4	198	206	96.1	0	1	0	49
태백시	39	33	17	17	10	10	100.0	11	15	73.3	31	31	100.0	0	1	0	6
평창군	40	32	1	1	1	1	100.0	1	1	100.0	6	6	100.0	2	1	0	2
홍천군	40	33	6	6	2	2	100.0	6	9	66.7	27	30	90.0	1	1	0	2
화천군	7	5	0	0	0	0	-	0	1	0.0	0	0	-	0	1	0	1
황성군	32	25	1	1	1	1	100.0	1	2	50.0	13	13	100.0	0	1	0	4
충북 계	670	528	175	178	87	97	88.2	213	255	83.5	660	663	99.5	6	3	8	139
괴산군	21	12	5	5	2	2	100.0	4	5	80.0	11	11	100.0	1	3	0	6
단양군	21	15	6	6	3	3	100.0	2	2	100.0	9	9	100.0	0	3	0	2
보은군	26	20	7	7	6	6	100.0	8	12	66.7	25	25	100.0	0	3	1	5
영동군	42	30	14	14	7	7	100.0	12	13	92.3	20	20	100.0	0	3	1	7
옥천군	21	15	1	1	1	1	100.0	9	11	81.8	10	10	100.0	0	3	0	3
음성군	48	34	1	1	1	1	100.0	4	7	57.1	26	27	96.3	0	3	1	12
제천시	70	53	21	21	11	11	100.0	23	24	95.8	47	47	100.0	0	3	1	15
증평군	10	9	0	0	0	0	0.0	1	1	100.0	3	3	100.0	0	3	1	0
진천군	25	17	1	1	1	1	100.0	6	10	60.0	23	23	100.0	0	3	1	4
청주시상당구	67	59	29	31	13	13	64.0	5	7	71.4	150	151	99.3	0	3	0	8
청주시서원구	60	54	18	18	10	11	90.9	41	51	80.4			-	3	3	0	26
청주시청원구	27	24	9	9	3	4	75.0	2	2	100.0	9	10	90.0	0	3	0	6
청주시흥덕구	158	128	36	37	17	18	91.9	60	70	85.7	237	237	100.0	0	3	1	26
충주시	74	58	27	27	12	12	100.0	36	40	90.0	90	90	100.0	2	3	1	19
충남 계	909	738	237	257	108	118	84.4	237	299	79.3	894	930	96.1	14	6	10	177
계룡시	8	5	0	0	0	0	-	1	3	33.3	0	2	0.0	0	6	1	0
공주시	56	47	4	4	3	3	100.0	16	18	88.9	39	39	100.0	0	6	1	3
금산군	20	20	3	3	2	2	100.0	4	7	57.1	2	3	66.7	0	6	0	1
논산시	84	67	15	16	5	5	93.8	7	10	70.0	72	74	97.3	0	6	1	10
당진시	64	55	8	8	3	3	100.0	12	14	85.7	40	40	100.0	0	6	1	5
보령시	68	53	8	8	5	5	100.0	18	21	85.7	44	44	100.0	1	6	0	6
부여군	45	30	8	8	4	4	100.0	4	6	66.7	21	21	100.0	1	6	0	6
서산시	72	51	20	20	11	11	100.0	4	10	40.0	56	56	100.0	1	6	1	11
서천군	20	18	5	5	1	1	100.0	4	4	100.0	7	7	100.0	1	6	0	1
아산시	87	73	10	10	5	5	100.0	13	13	100.0	31	31	100.0	3	6	0	12
예산군	42	29	5	5	3	3	100.0	11	12	91.7	29	29	100.0	2	6	1	0
천안시동남구	145	129	83	102	38	48	64.4	119	148	80.4	384	394	97.5	2	6	1	82
천안시서북구	100	84	50	50	16	16	100.0	14	19	73.7	104	123	84.6	1</			

시군구	신고결핵환자현황		I-4 도말양성결핵환자거족검진율 (A/B)^(C/D)*100				I-5 도말양성결핵환자지리요성률 A/B*100		I-6 결핵환자관리율 A/B*100		I-7 일일결핵환자 발생건수	II-2 민간공공임의회의 개최실적		II-4 전염성결핵환자 특약확인율		II-5 역학조사실시건수				
	전체환자	신환자	A	B	C	D	A	B	A	B		A	B	A	B	A	B			
전북 계	836	650	187	192	85	99	83.6	218	308	70.8	895	917	97.6	9	1	4	162	96.1	16	7
고창군	27	20	0	0	0	0	-	2	4	50.0	1	1	100.0	0	1	0	1	0.0	0	1
군산시	80	64	17	17	9	10	90.0	29	32	90.6	65	65	100.0	1	1	0	14	99.3	2	1
김제시	54	38	14	14	6	6	100.0	6	11	54.5	24	24	100.0	2	1	0	7	98.6	1	1
남원시	33	29	4	4	2	2	100.0	9	10	90.0	17	18	94.4	0	1	0	6	91.7	0	0
무주군	23	19	2	2	2	2	0.0	1	1	100.0	8	8	100.0	0	1	0	2	100.0	0	0
부안군	41	33	1	1	1	1	0.0	7	10	70.0	23	23	100.0	0	1	0	7	100.0	0	0
순창군	16	16	0	0	0	0	-	0	0	-	4	4	100.0	0	1	0	0	-	0	0
완주군	29	24	2	2	2	2	100.0	3	5	60.0	12	12	100.0	0	1	1	2	100.0	0	0
익산시	153	121	31	32	15	16	90.8	47	66	71.2	206	207	99.5	5	1	0	29	93.1	2	1
임실군	16	14	0	0	0	0	-	2	2	100.0	3	3	100.0	0	1	1	0	-	0	0
장수군	16	12	0	0	0	0	-	0	0	-	3	3	100.0	0	1	0	0	-	0	0
전주시	271	208	102	105	43	54	77.4	106	157	67.5	490	494	99.2	1	1	0	92	97.2	8	2
정읍시	57	34	14	15	5	6	77.8	5	9	55.6	34	50	68.0	0	1	1	1	100.0	3	1
진안군	20	18	0	0	0	0	-	1	1	100.0	5	5	100.0	0	1	1	1	100.0	0	0
전남 계	1,118	853	267	271	121	121	98.5	347	438	79.2	1,136	1,137	99.9	13	0	0	212	89.6	19	7
강진군	25	21	0	0	0	0	-	5	7	71.4	20	20	100.0	0	0	0	0	-	1	0
고흥군	48	38	4	4	3	3	100.0	10	12	83.3	26	26	100.0	0	0	0	1	100.0	0	0
곡성군	12	10	4	4	1	1	100.0	3	3	100.0	1	1	100.0	0	0	0	0	-	0	0
광양시	51	35	8	8	4	4	100.0	2	3	66.7	25	25	100.0	2	0	0	5	80.0	1	1
구례군	15	11	1	1	1	1	100.0	3	5	60.0	7	7	100.0	0	0	0	2	100.0	0	0
나주시	54	42	10	11	4	4	90.9	13	20	65.0	37	37	100.0	1	0	0	5	100.0	0	0
담양군	19	15	2	2	2	2	100.0	2	4	50.0	5	5	100.0	2	0	0	2	100.0	2	0
목포시	183	128	76	76	34	34	100.0	103	127	81.1	412	412	100.0	0	0	0	63	86.6	1	0
무안군	51	36	2	2	2	2	100.0	7	8	87.5	17	17	100.0	1	0	0	5	80.0	2	2
보성군	14	12	0	0	0	0	-	1	3	33.3	5	5	100.0	0	0	0	0	-	1	1
순천시	125	96	58	57	27	27	101.8	89	108	82.4	193	193	100.0	2	0	0	54	89.6	1	0
신안군	47	38	2	2	1	1	100.0	1	1	100.0	4	4	100.0	1	0	0	2	100.0	1	0
여수시	127	107	25	26	10	10	96.2	29	34	85.3	97	97	100.0	1	0	0	24	91.7	2	1
영광군	31	20	14	14	6	6	100.0	9	13	69.2	26	26	100.0	0	0	0	7	72.5	1	0
영암군	40	31	1	1	1	1	100.0	1	1	100.0	13	13	100.0	0	0	0	3	36.7	0	0
완도군	47	36	5	5	3	3	100.0	4	6	66.7	10	10	100.0	0	0	0	5	100.0	2	1
장성군	18	11	1	1	1	1	100.0	2	2	100.0	5	6	83.3	0	0	0	0	-	0	1
장흥군	19	10	6	6	1	1	100.0	6	11	54.5	15	15	100.0	0	0	0	1	100.0	0	0
진도군	33	25	3	3	2	2	100.0	1	1	100.0	20	20	100.0	0	0	0	1	100.0	0	0
함평군	31	24	0	0	0	0	-	3	3	100.0	9	9	100.0	0	0	0	2	100.0	1	0
해남군	67	55	11	11	7	7	100.0	17	20	85.0	45	45	100.0	1	0	0	12	99.2	2	0
화순군	61	52	34	37	11	11	91.9	36	46	78.3	144	144	100.0	2	0	0	18	98.9	1	0
경북 계	1,512	1,185	319	340	167	172	91.1	453	576	78.6	1,269	1,269	100.0	14	3	0	314	86.0	52	14
경산시	93	73	15	15	7	7	100.0	37	40	92.5	72	72	100.0	0	3	0	20	85.0	7	0
경주시	161	120	29	34	16	20	68.2	63	74	85.1	158	158	100.0	1	3	0	39	96.6	7	0
고령군	36	31	15	14	6	6	107.1	1	2	50.0	27	27	100.0	0	3	0	10	100.0	0	0
구미시	179	145	49	61	26	26	80.3	60	79	75.9	244	244	100.0	2	3	0	47	38.3	4	2
구미시선산	6	6	0	0	0	0	-	1	1	100.0	1	1	100.0	1	3	0	0	-	0	1
군위군	26	20	4	4	2	2	100.0	5	5	100.0	5	5	100.0	0	3	0	1	100.0	0	0
김천시	70	55	20	19	8	8	105.3	14	18	77.8	41	41	100.0	1	3	0	9	88.9	2	1
문경시	54	39	12	12	8	8	100.0	25	34	73.5	34	34	100.0	0	3	0	12	83.3	1	3
봉화군	18	15	2	2	1	1	100.0	1	1	100.0	2	2	100.0	2	3	0	2	50.0	0	0
상주시	68	50	8	8	5	5	100.0	23	23	100.0	49	49	100.0	0	3	0	4	100.0	3	0
상주군	27	20	1	1	1	1	100.0	1	1	100.0	8	8	100.0	1	3	0	2	100.0	2	0
안동시	126	105	70	74	38	38	94.6	71	100	71.0	198	198	100.0	1	3	0	65	94.9	11	3
영덕군	34	24	0	0	0	0	-	3	4	75.0	8	8	100.0	1	3	0	4	100.0	0	0
영양군	20	16	0	0	0	0	-	1	1	100.0	2	2	100.0	0	3	0	0	-	1	0
영주시	45	30	5	5	5	5	100.0	6	12	50.0	27	27	100.0	0	3	0	6	95.8	2	0
영천시	68	52	19	21	8	8	90.5	13	22	59.1	34	34	100.0	2	3	0	13	93.8	2	0
예천시	34	26	4	4	3	3	100.0	6	8	75.0	16	16	100.0	0	3	0	2	100.0	0	0
울릉군	5	3	0	0	0	0	-	0	0	-	5	5	100.0	0	3	0	1	100.0	0	0
울진군	34	29	1	1	1	1	100.0	2	4	50.0	14	14	100.0	0	3	0	2	100.0	0	0
의성군	42	31	1	1	1	1	100.0	6	8	75.0	8	8	100.0	0	3	0	1	100.0	0	0
청도군	19	14	0	0	0	0	-	1	1	100.0	4	4	100.0	0	3	0	0	-	0	0
정선군	29	22	1	1	1	1	100.0	2	3	66.7	4	4	100.0	0	3	0	1	100.0	3	1
철곡군	48	37	3	3	1	1	100.0	4	5	80.0	10	10	100.0	0	3	0	1	100.0	3	1
포항시남구	148	123	31	31	14	15	93.3	72	87	82.8	175	175	100.0	2	3	0	45	95.6	3	2
포항시북구	122	99	29	29	15	15	100.0	35	43	81.4	123	123	100.0	0	3	0	27	98.9	1	0
경남 계	1,538	1,184	357	380	190	209	85.4	548	745	73.6	1,823	1,824	99.9	34	3	3	365	88.9	57	15
거제시	80	62	11	12	4	6	61.1	15	24	62.5	61	61	100.0	3	3	0	12	88.3	5	0
거창군	32	27	8	8	3	3	100.0	6	7	85.7	30	30	100.0	1	3	0	7	28.6	2	0
고성군	24	19	1	1	1	1	100.0	4	7	57.1</										

**[붙임1] 결핵관리지표 및 산식**
**● 대표 지표**

지표 분류 및 지표명	평가 분야	결핵관리종합계획		지자체 합동평가 (2)	비고	
		국가(6)	지자체(5)			
대표 지표	I - ① 결핵 발생률					
	I - ② 결핵 신고신환자율					
	I - ③ 결핵 사망률					
	I - ④ 도말양성 결핵환자 가족검진율					
	I - ⑤ 도말양성 결핵신환자 치료성공률	국가				분모에 사망 포함
		지자체				분모에 사망 제외
	I - ⑥ 결핵환자 관리율*					
	I - ⑦ 입원명령 시행 건수					
I - ⑧ 심각성 인지를						

\* 2014년 하반기부터 'II - ① 사례조사 실시율'로 대체

**● 사업관리 지표**

사업명	지표명	비고
의료기관 결핵환자 관리사업	II - ① 개별역학조사 실시율	
	II - ② 민간공공협의회의 개최 실적	
비순응 전염성 결핵환자 및 잠복결핵감염 관리사업	II - ③ 비순응 결핵환자 관리성공률	
	II - ④ 전염성 결핵환자 복약확인율	
역학조사	II - ⑤ 역학조사 실시 건수	
	II - ⑥- 1 역학조사 잠복결핵감염 치료시작률	
	II - ⑥- 2 역학조사 잠복결핵감염 치료완료율	
행정	II - ⑦ 결핵담당자 교육 이수 여부	

## ● 결핵관리 지표 산식

지표명	산식	자료원 및 시기	비고	
대표지표	1- ① 결핵 발생률	WHO에 보고하는 우리나라 결핵신고신환자수를 바탕으로 WHO가 발표하는 추정치 사용	- WHO report - 차년도 10월	
	1- ② 결핵 신고신환자율	$(A / B) \times 100,000$ A : 질병정보통합관리시스템에 신고된 결핵 신환자 수 B : 주민등록연앙인구	- 결핵 통계 연보 - 차년도 6월	
	1- ③ 결핵 사망률	$(A / B) \times 100,000$ A: 통계청 제공 결핵 사망자 수 B: 주민등록연앙인구	- 통계청 - 결핵 통계연보 - 차년도 6월	
	1- ④ 도말양성 결핵환자 가족검진율	$(A / B) \times (C / D) \times 100$ A: B 중 검진실시자 수(보건소 가족검진 실시 총수 + 쿠폰 등록 건수) B: 도말양성 결핵환자의 가족 수(보건소 도말양성 결핵환자의 가족 총 수 + 의료기관의 도말양성 결핵환자 대상 가족·동거인 검진 쿠폰 발행 총 수) C: 1명 이상 가족검진을 한 도말양성 결핵환자 D: 가족검진 대상자가 있는 도말양성 결핵환자 ※ C/D: 가족검진참여율, A/B: 가족검진완료율 ※ 다음의 경우 검진실시자로 인정 35세 미만: 흉부 X-ray와 객담검사를 실시했거나 흉부 X-ray와 TST를 실시한 경우 (흉부 X-ray와 객담검사가 모두 음성이나 TST를 실시하지 않은 경우 미포함) (2013 국가결핵관리지침에서 인정하는 IGRA 할 수 있는 경우는 검진실시자 인정) 35세 이상: 흉부 X-ray를 실시한 경우	- 질병보건통합관리시스템 - 차년도 2월	
	1- ⑤ 도말양성 결핵신환자 치료성공률	$(A / B) \times 100$ A: B 중 치료성공자(완료+완치) B: 다제내성결핵을 제외한 사업 전년도 도말양성 결핵 신환자 ※ 지자체 평가 시 B 중 사망을 제외하고, 신환자 수에 따른 가중치 부여	- 질병보건통합관리시스템 - 차년도 2월	
	1- ⑥ 결핵환자 관리율	$(A / B) \times 100$ A : 추구관리등록환자 B : 보건소 및 민간의료기관 신고환자	- 질병보건통합관리시스템 - 차년도 2월	
	1- ⑦ 입원명령 시행 건수	A A : 해당년도 입원명령 실시자 수	- 질병보건통합관리시스템 - 차년도 2월	
	1- ⑧ 심각성 인지도	$(A / B) \times 100$ A: 심각성 인지자 수 B: 조사 대상자 수	- 결핵 인식 및 캠페인 효과 조사 - 해당년도 12월	

지표명	산식	자료원 및 시기	비고
II - ① 개별역학조사 실시율	$(A / B) \times 100$ A: 개별역학조사를 실시한 환자 수 B: 신고결핵환자	- 질병보건통합관리시스템 - 차년도 2월	
II - ② 민간공공협의회의 개최 실적	A, B A: 민간공공협의회의 개최 수(시·도의 민간공공협의회의 개최 수를 관내 시·군·구에 동일하게 부여) B: 민간공공협의회의 보건소장 참석 수(시·도의 경우 민간공공협의회의 보건소장 참석수의 합)	- 민간공공협의회의 결과보고서 - 차년도 2월	
II - ③ 비순응 결핵환자 관리성공률	$(A / B) \times 100$ A: B 중 치료동의하였거나 입원명령한 경우 B: 비순응 환자관리 의뢰된 전염성 결핵환자 수	- 질병보건통합관리시스템 - 차년도 2월	
II - ④ 전염성 결핵환자 복약확인율	A, B A: 전염성 결핵환자 복약확인 대상자 수 B: 전염성 결핵환자의 평균 복약확인율	- 질병보건통합관리시스템 - 차년도 2월	
II - ⑤ 역학조사 실시 건수	A, B A: 전염성 결핵환자 역학조사 시행 건수 B: 비전염성 결핵환자 역학조사 시행 건수	- 질병보건통합관리시스템 - 차년도 2월	
II - ⑥- 1 역학조사 잠복결핵감염 치료시작률	$(A / B) \times 100$ A : 치료시작한 사람 수 B : 35세 미만 LTBI 진단자 ※ LTBI 진단자는 시스템의 '역학조사관리'에 입력된 LTBI 진단자만 해당 ※ B에서 '간기능이상/피부이상/혈소판이상 중단자'와 '지표환자가 내성인 LTBI 진단자' 제외	- 질병보건통합관리시스템 - 차년도 2월	
II - ⑥- 2 역학조사 잠복결핵감염 치료완료율	$(A / B) \times 100$ A : 치료완료여부의 '완료'자로 입력된 사람 수 B : 35세 미만 LTBI 진단자 중 치료 시작한 사람 수 ※ LTBI 진단자는 시스템의 '역학조사관리'에 입력된 LTBI 진단자만 해당	- 질병보건통합관리시스템 - 차년도 2월	
II - ⑦ 결핵담당자 교육 이수 여부	해당 지자체 결핵담당자가 보건복지인력개발원 결핵관리과정 교육을 수료하였는지 여부	- 교육과정 보고서 - '14년 하반기	

**● 결핵관리 지표 세부산출 기준**

지표명	세부산출 기준
I - ④ 도말양성 결핵환자 가족검진율	- 신고지 기준 - 대상 : 신고일 기준 2014년 독거환자를 제외한 도말양성 결핵환자 - 독거환자 인정 : “가족검진사항”의 가족수(동거인)이 “0” 또는 사업관리>접촉자검진>환자관리의 쿠폰발급에서 수첩미발급사유가 “1인가구” - 가족수(B)는 보건소에서 등록한 가족수(동거인) 또는 쿠폰발급수(둘 다 입력시 둘 중 큰 값) - 수첩미발급사유가 기검진시행, 집단시설, 접촉자검진발견이면 평가대상에서 제외 - 진단변경 퇴록 또는 전출후 치료결과가 진단변경으로 입력된 경우 제외 - 쿠폰등록시 “과거력여부” 과거결핵치료가 “유”이거나 “과거잠복결핵감염치료여부”가 “유”인 가족은 X-ray검사로 검진실시자 인정 - 쿠폰등록시 5~18세의 경우 “BCG접종여부”가 “2회접종” 또는 “1세이후 접종”을 체크한 가족은 X-ray와 IGRA검사로 검진실시자 인정 - 쿠폰등록시 “기저질환여부”가 “임산부”인 가족은 X-ray검사 없이 TST 또는 IGRA 또는 객담 검사로 검진실시자 인정
I - ⑤ 도말양성 결핵신환자 치료성공률	- 신고지 기준 - 대상 : 신고일 기준 2013년 다제내성결핵을 제외한 도말양성 결핵 신환자 - 도말양성 신환자 중 외국인(개인식별번호 뒷자리 시작이 ‘5,6,7,8’)이고, 전출지(기타)에 “출국” 또는 “귀국” 포함 또는 중단퇴록 사유가 “귀국(외국인)”인 경우 제외 - <b>전출 후 치료결과를 입력</b> 한 경우 전출 후 퇴록 반영(전산 자동산출 안됨)
I - ⑥ 결핵환자 관리율	- 신고지 기준 - 대상 : 신고일 기준 2014년 결핵환자 - 보건소신고건은 모두 추구관리로 인정, 병의원 신고건은 추구관리 항목에 체크된 건
I - ⑦ 입원명령 시행 건수	- 주소지 기준 - 대상 : 입원명령일 기준 2014년 입원명령 시행 환자
II - ① 개별역학조사 실시율	- 하반기 예정(주소지 기준 / 신고일 기준 7월-12월)
II - ③ 비순응 결핵환자 관리 성공율	- 하반기 예정(주소지 기준 / 의뢰일 기준 1월-12월)
II - ④ 전염성 결핵환자 복약확인율	- 주소지 기준 - 대상 : 신고일 기준 2014년 도말양성 결핵신환자
II - ⑤ 역학조사 실시 건수	- 역학조사 시행 관할지 기준 - 대상 : 보고일 기준 2014년 역학조사 실시 신고자료
II - ⑥- 1 역학조사 잠복결핵감염 치료시작률	- 역학조사 시행 관할지 기준 - 대상 : 보고일 기준 2014년 35세 미만 LTBI진단자
II - ⑥- 2 역학조사 잠복결핵감염 치료완료율	- 역학조사 시행 관할지 기준 - 대상 : 치료완료예정일 기준 2014년 35세 미만 LTBI진단자