

## '16년 27주차(7.3~7.9) 국내외 메르스환자 발생 현황

◆ 사우디아라비아 리야드시 병원 내 유행 발생 소강 상태이나, 그 외 지역에서 1차감염에 의한 산발적 발생 지속되고 있음

### □ 국외 발생현황

- (전체) '16.1월 이후 총 163명 발생, 53명 사망(사우디 52, UAE 1)
- (주간) 27주차(7.3~7.9) 7명 발생(사우디아라비아), 2명 사망
- (월별) 국가별 환자 발생 현황(보고일 기준)

구분	계	1월	2월	3월	4월	5월	6월	7.1-7.9
총계	163	11	20	57	15	5	48	7
사우디	156	7	20	57 <sup>1)</sup>	15 <sup>2)</sup>	4	46	7
오만	2	2 <sup>3)</sup>	0	0	0	0	0	0
UAE	3	2	0	0	0	0	1	0
카타르	2	0	0	0	0	1	1	0

표 1. 국가별, 월별 메르스 환자 발생현황 ('16년)

<sup>1)</sup> 사우디아라비아 여행 후 카타르에서 확진 받은 1명, 발생보고 없이 사망 보고된 1명 포함

<sup>2)</sup> 바레인에서 확진 받은 사우디국적 환자 1명 포함

<sup>3)</sup> 태국에서 확진 받은 오만 국적 환자 1명 포함

### □ 사우디아라비아 발생 세부현황

#### ○ 최근 발생현황

- 6.29일 이후 리야드시 King Khalid University Hospital(KKUH) 병원 내 감염\* 추가 발생 보고 없음

\* 6.16-29일동안 총 24명 발생(의료인 17, 환자 7), 이 중 무증상자 20명

#### - (지역적 특성)

- 리야드시 병원 내 유행 발생 소강
- 그 외 지역에서는 낙타접촉을 통한 1차감염의 산발적 발생 지속

(단위: 명)

지역	도시	계	1월	2월	3월	4월	5월	6월	7.1-7.9
총계	-	156	7	20	57	15	4	46	7
'Asir	Abha	3		1		2			
	Bisha	1	1						
	Muhayil Asser	1		1					
Al Bahah	Baha	2			1			1	
Al Madinah	Madinah	2	1					1	
	Khayber	1				1			
Al Quassim	Almethnab	1	1						
	Al Rass	2			2				
	Buraidah	35			34	1			
Ar Riyadh	Al-Kharj	10	1	4	3	1		1	
	Afif	1		1					
	Al Artawiyah	1		1					
	Arruwaidhah	1		1					
	Riyadh	48		6	4	3	2	31	2
	Al Zulfi	1			1				
	Shaqraa	1		1					
	Alafiaj	1						1	
Eastern Province	Dawadmi	2							2
	Al-Hassa	1			1				
	Al-Khobar	1			1				
	Dammam	2				1		1	
	Hofuf	4				2	1	1	
Ha'il	Jubail	1			1				
	Hail	6		1	3	1	1		
Jazan	Jazan	1			1				
Makkah	Al Khurmah	2	2						
	Jeddah	7	1		2			3	1
	Ta'if	5		1	2			2	
	Turubah	1			1				
Najran	Najran	8		2		1		3	2
	Thar	1				1			
Tabuk	Tabuk	1						1	
Unknown		1				1			

\* 이번주 메르스 발생 보고 지역은 파란색으로 표시

표 2. 사우디아라비아 지역별 메르스 발생 현황 ('16년)

- (치명률) 33.3%(156명 중 52명 사망)

구분	계	1월	2월	3월	4월	5월	6월	7.1-7.9
발생	156	7	20	57	15	4	46	7
사망	52	0	6	31	7	2	5	1
(치명률%)	(33.3)	(0)	(30.0)	(54.4)	(46.7)	(50.0)	(10.9)	(14.3)

표 3. 사우디아라비아 월별 메르스 사망환자 현황 ('16년)

구분	발생	사망	치명률(%)
총계	156	52	33.3
1차감염	74	28	37.8
2차감염	계	62	12
	유증상	33	12
	무증상	29	0
조사중	20	12	60.0

표 4. 사우디아라비아 감염경로별 메르스 사망환자 현황 ('16년)

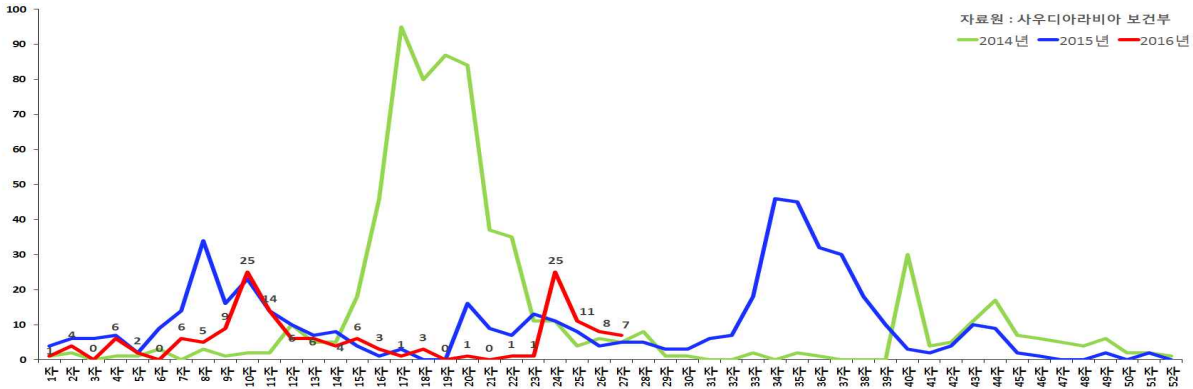


그림 1. 사우디아라비아 주별 환자 발생 현황 ('14- '16.7.9)

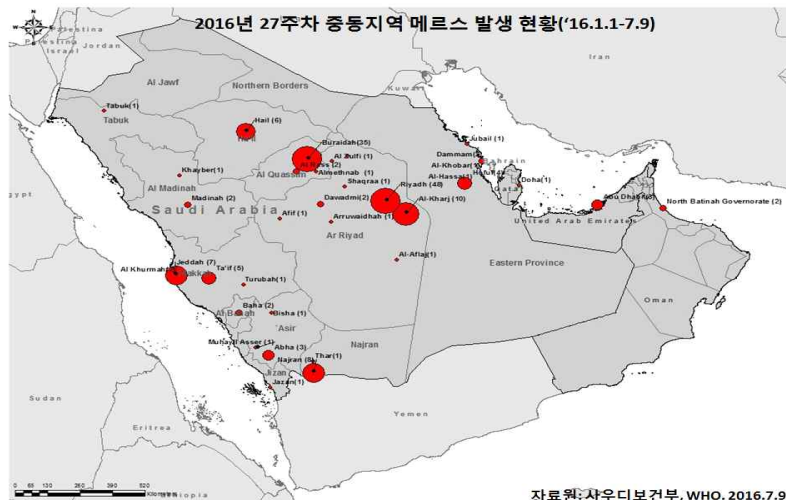


그림 2. 중동지역 메르스 발생 현황 ('16.1.1-7.9)

□ **국내 의심환자 신고 현황**

○ (전체) '16.1.1~7.9 의심환자 총 118명 발생

- 27주차(7.3~7.9) 동안 11명 신고 (이 중, 2명 의심환자로 분류 후 관리)

○ (월별) 의심환자의 성별, 연령, 여행국가, 원인병원체 분포('16.1.1~7.9)

구 분		1월	2월	3월	4월	5월	6월	7월	계
성 별	남	21	19	7	10	9	10	2	78
	여	11	4	8	6	8	3	-	40
	소 계	32	23	15	16	17	13	2	118
연 령	10세 미만	3	2	5	2	2	2	-	16
	10세-19세	4	-	-	-	-	-	-	4
	20세-29세	6	2	1	2	1	1	1	14
	30세-39세	6	8	3	5	4	5	1	32
	40세-49세	8	8	2	4	4	1	-	27
	50세-59세	4	3	1	2	3	4	-	17
	60세 이상	1	-	3	1	3	-	-	8
	소 계	32	23	15	16	17	13	2	118
국 적	내국인	27	23	8	14	14	12	2	100
	외국인*	5	-	7	2	3	1	-	18
	소 계	32	23	15	16	17	13	2	118
여 행 국	UAE	16	18	7	8	11	8	1	69
	사우디아라비아	10	5	4	6	3	2	1	31
	오만	-	-	1	-	-	1	-	2
	요르단	-	-	1	-	-	-	-	1
	이라크	-	-	-	-	1	-	-	1
	이란	-	-	1	1	-	2	-	4
	카타르	6	-	1	1	2	-	-	10
	소 계	32	23	15	16	17	13	2	118
원 인 균	Bocavirus	-	-	1	-	-	-	-	1
	Influenza A(H1N1) pdm09	12	14	-	-	-	-	-	26
	Human Coronavirus(OC43)	1	-	-	-	-	-	-	1
	Human adenovirus	1	-	1	-	-	1	-	3
	Influenza A(H3N2)	-	1	-	1	-	-	-	2
	Influenza B	-	2	1	1	3	-	-	7
	Human metapneumovirus	-	-	1	2	1	-	-	4
	Rhinovirus	-	-	-	-	1	-	1	2
	Human parainfluenzavirus (type III)	-	-	-	-	1	-	-	1
	소 계	14	17	4	4	6	1	-	47

\* 외국인: UAE 9명, 사우디아라비아 3명, 오만1명, 요르단 1명, 이란1명, 미국 2명, 레바논 1명

표 5. 국내 메르스 의심환자 월별 현황 ('16년)

□ **국외 연구동향 업데이트**

번호	제목	저자	저널명	게재일
1	Middle East Respiratory Syndrome coronavirus infection during pregnancy: A report of 5 cases from Saudi Arabia	Abdullah Assiri et al.	Clinical Infectious Diseases	June 2016
2	Prevalence of comorbidities in the Middle East respiratory syndrome coronavirus: a systematic review and meta-analysis	Alaa Badawi & Seung Gwan Ryoo	International Journal of Infectious Diseases	June 2016
3	SARS and MERS: recent insights into emerging coronaviruses	Emmie de Wit et al.	Nature Reviews/Microbiology	June 2016

※ 문의전화

· 일반사항 1339 (감염병콜센터)

· 관리대책 043-719-7789~7790 (위기대응총괄과)

· 감염병신고 043-719-7162 (감염병감시과)

· 해외발생동향 043-719-7965 (위기분석·국제협력과)