

# 신종 코로나바이러스감염증 예방 수칙

## 감염병 예방 수칙



손바닥, 손톱 밑  
꼼꼼하게 손씻기!



기침할 땐  
옷소매로 가리기!



기침 등 호흡기 증상자는  
의료기관 방문 시  
반드시 마스크 착용



의료기관 방문 시  
의료진에게  
해외여행력 알리기



질병관리본부 콜센터

감염병 의심될 땐  
질병관리본부 콜센터 1339 상담

## 중국 유행지역 여행 시 주의사항



동물(가금류 포함) 접촉 금지



현지 시장 및 의료기관 방문 자제



발열, 호흡기 증상자(기침, 호흡곤란 등)  
접촉 금지



· 기침 시 마스크 착용  
· 손씻기, 기침예절 등  
개인위생 수칙 준수



· 중국 유행지역 여행 후 입국 시 건강상태질문서 제출  
· 귀국 후 14일 이내 발열과 호흡기 증상(기침, 호흡곤란 등)  
발생 시 질병관리본부 콜센터 1339 또는 보건소 상담

당신의 여행력  
모두의 행복을 위해 **당당히**  
**말해주세요!**

해외여행 후, 의료기관 및 보건소 진료시  
의사에게 해외여행력을 알려야  
감염병을 신속히 진단할 수 있습니다.

기침 등 호흡기 증상이 있는 경우, 마스크를 착용해주세요 꼭꼭꼭!!!



\*해외여행력이란?  
여행, 출장 등의 목적으로  
해외를 방문한 경험

# Recommendations for preventing novel coronavirus infection

## Recommendations for preventing infectious diseases



**Wash your hands with soap and water** especially your palms and under your fingernails



**Cover your mouth with your sleeve** when **coughing!**



**Wear a mask** when **visiting health facilities with respiratory symptoms** (coughing, etc)



**Inform your travel history to medical staff** when visiting health facilities



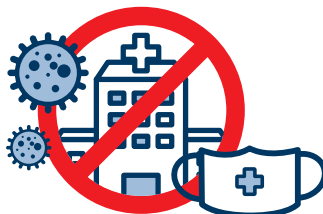
질병관리본부 콜센터

Please consult with the **KCDC call center at 1339** if you are suspicious of contracting an infectious disease

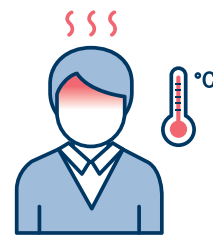
## Recommendations when travelling to affected area in China



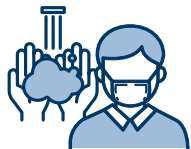
**Do not touch animals (including poultry)**



**Avoid visiting to local markets and health facilities**



**Do not contact with people who have a fever or respiratory symptoms** (coughing, difficulty in breathing, etc.)



- **Wear a mask when coughing**
  - **Cover your mouth with your sleeve when coughing**
- Comply with personal hygiene recommendations**



- **Report the health questionnaire upon arrival, after travelling to infected regions in China**
- **If you have a fever and respiratory symptoms within 14 days of returning to home**  
Please consult with the KCDC call center at 1339 or public health center

# 新型冠状病毒感染症预防守则

## 传染病预防守则



仔细清洗手掌、  
手指甲底部!



咳嗽时  
用衣袖遮掩!



有咳嗽等呼吸道症状者  
到访医疗机构时  
必须佩戴口罩



到访医疗机构时,  
告知医务人员  
海外旅行经历

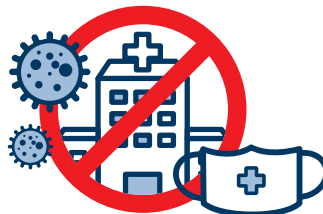


疑似为传染病时,  
拨打疾病管理本部呼叫中心电话  
1339进行咨询

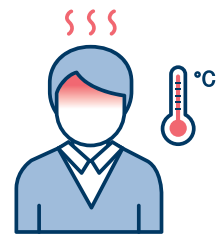
## 前往中国疫情发生地区旅行时的注意事项



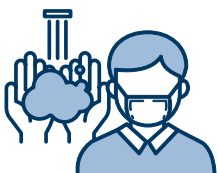
禁止接触动物  
(包括家禽)



尽量不要到访当地市场及医疗机构



禁止接触有发热、  
呼吸道症状者  
(咳嗽、呼吸困难等)



- 咳嗽时佩戴口罩
- 洗手、咳嗽礼仪等

遵守个人卫生守则



- 前往中国疫情发生地区旅行后入境时, 提交健康状况询问表
- 回国后14日以内出现发热和呼吸道症状(咳嗽、呼吸困难等)时, 拨打疾病管理本部呼叫中心电话1339或向保健所进行咨询