

## NOTICE

「제1기 국가결핵관리 종합계획 및 지자체 시행계획」이 2013년도에 수립·시행됨에 따라 ‘결핵관리 성과지표’ 지자체 실적을 알려드리는 소식지입니다.

이번 2013-4호는 2013년 1월~12월 확정 실적입니다.



## CONTENTS

- 알림판 ..... 2
- 2013년 1월~12월 결핵관리 성과지표 지자체 실적 .. 4
- [붙임1] 결핵관리지표 및 산식 ..... 7

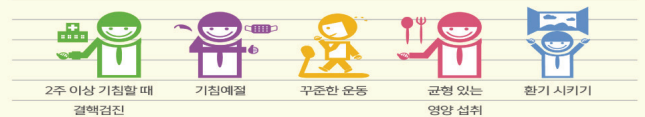
3월 24일은 결핵예방의 날!

6개월 이상 꾸준한 치료와 관리로 완치가 가능

5가지 결핵예방 생활수칙

# 365

## 5가지 결핵예방 생활수칙!



**알림판**
**● '14년 결핵관리사업 계획 논의**

- '14년 결핵관리사업의 계획을 논의하기 위하여 8개 권역과 질병관리본부 간 전화회의 (Teleconference)를 진행합니다. 참석대상은 질병관리본부 에이즈·결핵관리과장 등 결핵관리사업 담당자와, 시·도는 보건과장 및 결핵담당자 등으로 일정은 아래와 같습니다.

일시		회의 참석 시·도
2월 26일(수)	1차 13:30~	서울 / 경기1청
2월 27일(목)	2차 15:00~	부산 / 경남
	3차 16:30~	대전 / 충남 / 세종
2월 28일(금)	4차 13:30~	강원 / 충북
	5차 15:00~	대구 / 경북
3월 5일(수)	6차 13:30~	전남 / 제주
	7차 15:00~	광주 / 전북
3월 6일(목)	8차 13:30~	경기2청 / 인천 / 울산

**● '14년 결핵예방의 날 유공자 포상**

- '14년 결핵예방의 날을 맞아 유공자 포상이 있음을 알려드립니다.
  - 일정 : 2014. 3. 24(월), 결핵예방의 날 기념행사
  - 포상 내용 : 국가결핵관리사업에 헌신해온 유공자를 발굴·포상하고, 국가결핵관리사업의 원활한 수행을 위한 참여를 유도함
  - 포상 규모 : 총 73개, \* 대통령표창(1개), 국무총리표창(2개), 장관표창(70개)
  - ※ 시·도 별 추천인원 규모는 2013년 국가결핵관리사업 평가 결과, 시·도별 보건소 수, 결핵신고환자 수 등을 고려하여 배정

**● '13년도 결핵감시자료 2차 정비 실시**

- 결핵감시자료의 완결성을 높이고 국가결핵통계의 정확성을 제고하고자 '13년도 결핵감시자료 일괄정비를 실시 중입니다. 지난 1차 정비(자료기간 : 2013.1.1-2013.12.20)를 통하여 상당 부분의 보완이 완료된 바 협조에 감사드리며, 2차 정비는 2013.12.21일 이후 내용에 대하여 실시하오니 참고하여 주십시오.
  - 자료정비 기간 : 2014. 03. 03. ~ 2014. 03. 14(2주 간)
  - ※ 정비 대상 및 요령 등 상세 내용은 공문 알림 예정
  - ※ 2014년 4월 이후로는 일상감시 모니터링을 통하여 일일/주간/월간 신고자료 검토(승인, 반려) 예정

### ● '14년 지자체 결핵관리담당자 교육 일정 안내

■ 국가결핵관리지침 및 질병보건통합관리시스템(결핵관리) 개편(6월 예정)과 관련하여 '14년 지자체 결핵관리담당자 교육을 실시하오니 일정에 참고하여 주십시오.

- 교육대상 : 시·도 및 보건소 결핵관리업무 담당자(신규자 우선, 시·도 및 보건소 당 1인 이상 필참)
- 주요내용 : 국가결핵관리 정책 및 민간공공협력 결핵관리사업 등
- 과정계획 : 총 6기 각 25시간 교육

기수	일정	인원	비고
1기	5.13(화)~5.16(금)	35명	인력개발원
2기	5.20(화)~5.23(금)	35명	
3기	5.27(화)~5.30(금)	35명	
4기	6.10(화)~6.13(금)	35명	
5기	6.17(화)~6.20(금)	35명	
6기	6.24(화)~6.27(금)	35명	

※ 교육일정은 보건복지인력개발원 일정에 따라 변경 가능(공문 알림 예정)

### ● 소집단 결핵역학조사 X-선 검진비 단가 재공지

■ '14년 국가결핵예방 지자체보조 확정내시(안) 중 결핵역학조사 X-선 검진비 단가관련 '13년 대비 추가된 사항에 대해 다시 한 번 알려드립니다.

- 엑스레이 검진비 단가 : 6,000원\*4회(접촉자 검진+추구검진)
- 흉부 X-선 검사 외부판독기관 의뢰 비용지원가능
- 판독료기준 : 엑스레이 검진 단가의 30%로 책정

### ● '13년 지자체 결핵홍보 결과 알림 및 결핵 예방주간 홍보 당부

■ '13년 자치단체의 협력으로 결핵예방을 위한 지역별 홍보가 원활하게 수행되었음을 알려드립니다.

- 자치단체별 홍보 참여 및 세부 홍보 건 : 총 3,104건 / 총 223,084건 이상 실시

※ 광고(158,899건), 언론/방송보도(15,633건), 행사/캠페인(1,719회), 교육(2,150회), 검진(1,529회), 콘텐츠(36,504건), 온라인/SNS(3,592건), 간담회 등 기타(3,058건 이상)

- 『2013년 전국 자치단체별 홍보 추진결과』 사례집(PDF파일)을 결핵ZERO웹사이트(<http://tbzero.com>) "업무용 자료실"에 업로드 할 예정이니 2014년 홍보업무 진행 시 참고하시기 바랍니다.

■ '14년 제4회 결핵예방의 날 기념, "결핵예방주간" 3.24(월)~3.30(일)과 관련하여 전국 자치단체에서는 7일간 집중하여 지역사회 결핵예방 캠페인을 추진하여 주시기 바랍니다.

- 질병관리본부 제작 홍보물 배포 계획 : 기침예정 포스터(1종), 결핵예방 포스터(1종), 결핵예방 리플릿(1종) 등 지자체에 배포 예정

2013년 1월~12월 결핵관리 성과지표 지자체 실적

	① 도말양성 결핵환자 가족검진율 (A/B)×(C/D)×100					⑤ 역학조사 실시 건수 A+B		⑥ 도말양성 결핵신환자 치료성공률 A/B×100				⑦ 결핵환자 관리율 A/B×100			⑧ 입원명령 이행률 A/B×100			⑨ 잠복결핵감염 치료완료율 A/B×100		
	A	B	C	D		A	B	A	B		A	B		A	B		A	B		
	13,513	13,691	6,493	8,605	74.5	1,180	137,007	10,615	12,474	85.1	54,245	56,860	95.4	457	802	57.0	3,025	4,941	61.2	
전국	2,542	2,595	1,213	2,363	50.3	209	28,999	2,304	2,461	93.6	13,345	14,484	92.1	67	165	40.6	734	1,216	60.4	
서울	134	140	71	136	50.0	6	2,340	189	195	96.9	1,405	1,410	99.6	5	9	55.6	11	17	64.7	
강남구	234	235	89	195	45.4	5	487	145	160	90.6	485	682	71.1	2	3	66.7	3	6	50.0	
강동구	36	37	21	28	73.0	5	999	32	32	100.0	74	108	68.5	4	6	66.7	38	43	88.4	
강서구	32	33	13	14	90.0	7	606	13	13	100.0	224	225	99.6	5	11	45.5	72	137	52.6	
관악구	3	3	3	11	27.3	14	378	11	12	91.7	55	92	59.8	3	6	50.0	0	0	-	
광진구	52	52	25	79	31.6	14	4,022	92	92	100.0	483	483	100.0	1	9	11.1	15	33	45.5	
구로구	155	168	94	154	56.3	8	1,237	139	147	94.6	661	693	95.4	0	4	0.0	29	71	40.8	
금천구	17	21	11	31	28.7	4	1,815	27	28	96.4	57	71	80.3	3	5	60.0	71	136	52.2	
노원구	129	130	67	135	49.2	11	1,427	124	134	92.5	649	698	93.0	2	5	40.0	25	35	71.4	
도봉구	65	65	30	42	71.4	3	1,049	42	43	97.7	301	312	96.5	2	7	28.6	12	16	75.0	
동대문구	188	188	86	183	47.0	12	1,656	136	145	93.8	582	667	87.3	2	5	40.0	32	50	64.0	
동작구	148	148	66	138	47.8	15	872	117	126	92.9	779	790	98.6	2	4	50.0	4	8	50.0	
마포구	33	33	16	16	100.0	3	408	31	32	96.9	84	94	89.4	2	6	33.3	18	21	85.7	
서대문구	59	59	32	59	54.2	9	711	72	76	94.7	991	997	99.4	4	7	57.1	3	6	50.0	
서초구	211	215	74	119	61.0	12	1,214	76	78	97.4	475	483	98.3	1	6	16.7	3	35	8.6	
성동구	61	62	26	32	79.9	9	2,389	46	48	95.8	239	247	96.8	4	8	50.0	104	116	89.7	
성북구	71	73	37	92	39.1	6	578	101	109	92.7	302	512	59.0	1	4	25.0	30	57	52.6	
송파구	242	242	115	160	71.9	7	2,161	163	167	97.6	1,238	1,258	98.4	4	4	100.0	91	100	91.0	
양천구	126	128	56	77	71.6	4	488	94	101	93.1	614	634	96.8	2	8	25.0	70	128	54.7	
영등포구	110	112	56	87	63.2	8	364	151	156	96.8	760	765	99.3	2	3	66.7	22	48	45.8	
용산구	84	87	41	53	74.7	13	808	46	50	92.0	310	330	93.9	4	7	57.1	55	63	87.3	
은평구	105	108	53	160	32.2	7	529	176	215	81.9	730	765	95.4	3	12	25.0	10	22	45.5	
종로구	116	120	61	234	25.2	10	525	139	143	97.2	960	1,129	85.0	1	6	16.7	0	19	0.0	
중구	24	27	15	60	22.2	7	164	66	75	88.0	373	514	72.6	4	7	57.1	9	24	37.5	
중랑구	107	109	55	68	79.4	10	1,772	76	84	90.5	514	525	97.9	4	13	30.8	7	25	28.0	
부산	1,090	1,110	523	672	76.4	109	10,061	875	916	95.5	4,873	5,086	95.8	49	104	47.1	176	263	66.9	
강서구	1	3	1	3	11.1	1	127	3	3	100.0	9	12	75.0	1	1	100.0	0	0	-	
금정구	57	58	31	47	64.8	6	125	39	42	92.9	359	360	99.7	5	11	45.5	22	27	81.5	
기장군	11	11	7	15	46.7	1	27	10	12	83.3	66	71	93.0	1	4	25.0	0	0	-	
남구	91	101	38	60	57.1	14	1,004	45	46	97.8	268	269	99.6	0	6	0.0	7	17	41.2	
동구	19	19	10	10	100.0	2	43	32	32	100.0	141	141	100.0	0	0	57.0	14	17	82.4	
동래구	81	81	42	42	100.0	7	372	72	74	97.3	287	287	100.0	4	7	57.1	9	11	81.8	
진구	109	110	60	62	95.9	16	2,588	105	105	100.0	832	832	100.0	7	14	50.0	1	16	6.3	
북구	44	44	19	19	100.0	4	107	42	43	97.7	221	221	100.0	3	6	50.0	1	1	100.0	
사상구	43	44	20	21	93.1	20	828	78	81	96.3	283	292	96.9	10	12	83.3	15	22	68.2	
사하구	45	45	20	20	100.0	9	1,210	34	35	97.1	148	170	87.1	5	12	41.7	9	21	42.9	
서구	346	347	156	216	72.0	8	233	208	228	91.2	1,184	1,269	93.3	2	5	40.0	60	79	75.9	
수영구	45	46	23	24	93.8	1	68	40	42	95.2	200	200	100.0	2	7	28.6	4	6	66.7	
연제구	77	77	36	50	72.0	3	143	45	47	95.7	281	283	99.3	3	6	50.0	5	5	100.0	
영도구	21	21	14	25	56.0	3	55	20	20	100.0	113	114	99.1	3	3	100.0	0	0	-	
중구	15	15	6	17	35.3	3	187	27	27	100.0	58	110	52.7	0	0	57.0	0	4	0.0	
해운	85	88	40	41	94.2	11	2,944	75	79	94.9	423	455	93.0	3	10	30.0	29	37	78.4	
대구	805	811	412	597	68.5	84	15,461	828	869	95.3	3,761	3,789	99.3	22	33	66.7	171	336	50.9	
남구	243	246	134	193	68.6	9	1,367	213	225	94.7	1,226	1,226	100.0	1	2	50.0	15	16	93.8	
달서구	51	53	32	32	96.2	20	3,087	74	77	96.1	239	239	100.0	7	9	77.8	46	85	54.1	
달성군	27	27	10	10	100.0	6	531	23	24	95.8	52	52	100.0	0	0	57.0	11	14	78.6	
동구	45	45	22	41	53.7	4	3,821	106	111	95.5	397	401	99.0	1	3	33.3	49	123	39.8	
북구	100	100	41	65	63.1	20	1,333	83	84	98.8	322	322	100.0	1	2	50.0	8	33	24.2	
서구	69	69	34	43	79.1	6	3,712	79	86	91.9	302	303	99.7	6	9	66.7	9	17	52.9	
수성구	49	49	23	25	92.0	14	861	29	30	96.7	87	87	100.0	2	3	66.7	29	34	85.3	
중구	221	222	116	188	61.4	5	749	221	232	95.3	1,136	1,159	98.0	4	5	80.0	4	14	28.6	
인천	819	827	377	487	76.7	61	4,500	533	542	98.3	2,488	2,617	95.1	32	42	76.2	160	258	62.0	
강화군	13	14	5	5	92.9	0	0	6	6	100.0	39	41	95.1	0	0	57.0	0	0	-	
계양구	65	65	26	29	89.7	15	1,128	31	31	100.0	177	185	95.7	1	1	100.0	4	14	28.6	
남구	60	61	32	41	76.8	8	254	67	69	97.1	209	230	90.9	4	7	57.1	15	28	53.6	
남동구	173	176	89	99	88.4	6	219	90	90	100.0	544	586	92.8	7	9	77.8	50	60	83.3	
동구	74	74	28	29	96.6	2	84	23	23	100.0	160	174	92.0	6	6	100.0	40	40	100.0	
부평구	235	238	114	190	59.2	9	741	170	175	97.1	585	592	98.8	5	8	62.5	28	46	60.9	
서구	73	73	38	40	95.0	12	1,654	56	56	100.0	295	295	100.0	3	4	75.0	0	5	0.0	
연수군	76	76	18	18	100.0	4	176	14	14	100.0	99	123	80.5	3	4	75.0	19	56	33.9	
옹진군	0	0	0	0	74.5	0	0	0	0	85.1	0	0	95.0	0	0	57.0	0	0	-	
중구	50	50	27	36	75.0	5	244	76	78	97.4	380	391	97.2	3	3	100.0	4	9	44.4	
광주	560	561	253	270	93.5	27	2,849	340	346	98.3	1,796	1,816	98.9	18	20	90.0	78	130	60.0	
광산구	51	52	2																	

경기	④ 도말양성 결핵환자 가족검진율 (A/B)*(C/D)*100					⑤ 역학조사 실시 건수 A+B		⑥ 도말양성 결핵신환자 치료성공률 A/B*100				⑦ 결핵환자 관리율 A/B*100		⑧ 입원명령 이행률 A/B*100		⑨ 잠복결핵감염 치료완료율 A/B*100			
	A	B	C	D		A	B	A	B		A	B	A	B	A	B			
	과천시	1	1	1	1	100.0	1	108	3	3	100.0	3	3	100.0	0	0	57.0	0	2
광명시	47	47	25	25	100.0	2	270	20	21	95.2	149	149	100.0	1	3	33.3	2	8	25.0
광주시	39	41	19	19	95.1	3	113	16	16	100.0	102	102	100.0	4	5	80.0	5	6	83.3
구미시	60	60	28	28	100.0	1	35	48	50	96.0	302	302	100.0	4	5	80.0	50	54	92.6
군포시	53	53	26	26	100.0	3	1,776	29	29	100.0	174	174	100.0	4	6	66.7	79	106	74.5
김포시	33	34	22	30	71.2	4	142	54	59	91.5	168	180	93.3	1	4	25.0	78	104	75.0
남양주시	86	86	37	37	100.0	13	2,592	46	46	100.0	233	233	100.0	1	1	100.0	8	38	21.1
동두천시	7	7	5	5	100.0	1	29	8	8	100.0	23	43	53.5	0	1	0.0	0	0	-
부천시소사구	70	70	34	34	100.0	8	528	37	38	97.4	182	182	100.0	3	3	100.0	13	15	86.7
부천시오정구	25	28	14	20	62.5	1	409	19	19	100.0	38	49	77.6	2	4	50.0	5	6	83.3
부천시왕미구	343	346	154	226	67.6	5	231	165	170	97.1	884	890	99.3	4	5	80.0	7	7	100.0
성남시분당구	193	193	87	113	77.0	6	2,204	176	185	95.1	1,162	1,181	98.4	5	5	100.0	20	153	13.1
성남시수정구	43	45	26	28	88.7	6	300	23	23	100.0	113	113	100.0	1	5	20.0	0	1	0.0
성남시중원구	39	40	25	25	97.5	3	577	32	32	100.0	111	111	100.0	2	4	50.0	17	25	68.0
수원시권선구	3	3	3	3	100.0	6	776	7	7	100.0	66	70	94.3	1	2	50.0	1	1	100.0
수원시영통구	84	85	38	53	70.9	5	179	67	68	98.5	559	569	98.2	0	5	0.0	0	13	0.0
수원시장안구	12	15	6	12	40.0	7	247	23	27	85.2	53	53	100.0	0	1	0.0	0	0	-
수원시팔달구	134	135	70	107	64.9	5	312	102	111	91.9	614	674	91.1	1	4	25.0	0	3	0.0
시흥시	53	53	30	30	100.0	10	1,416	31	32	96.9	349	351	99.4	5	8	62.5	50	53	94.3
안산시단원구	131	132	58	75	76.7	4	167	99	102	97.1	759	760	99.9	5	5	100.0	4	4	100.0
안산시삼곡수	29	31	17	17	93.5	2	143	30	30	100.0	105	110	95.5	1	4	25.0	2	4	50.0
안산시	41	41	17	17	100.0	10	616	31	33	93.9	146	148	98.6	2	4	50.0	6	13	46.2
안양시동안구	202	202	91	91	100.0	7	1,032	109	110	99.1	377	379	99.5	1	5	20.0	11	42	26.2
안양시만안구	98	98	38	38	100.0	3	787	49	49	100.0	236	252	93.7	2	5	40.0	0	0	-
안주시	7	7	2	2	100.0	11	1,934	9	9	100.0	14	37	37.8	2	6	33.3	15	23	65.2
양평군	14	14	6	11	54.5	3	426	7	7	100.0	33	61	54.1	2	2	100.0	0	0	-
여주군	11	11	8	8	100.0	3	348	9	9	100.0	25	31	80.6	1	2	50.0	5	10	50.0
연천군	16	18	7	8	77.8	5	639	1	1	100.0	13	13	100.0	2	3	66.7	46	56	82.1
오산시	8	8	4	8	50.0	6	635	5	5	100.0	82	90	91.1	0	3	0.0	6	40	15.0
용인시기흥구	5	5	4	4	100.0	9	632	11	11	100.0	46	74	62.2	2	2	100.0	15	37	40.5
용인시수지구	18	18	7	7	100.0	6	299	6	6	100.0	23	23	100.0	4	4	100.0	5	5	100.0
용인시처안구	20	20	11	11	100.0	11	834	26	26	100.0	122	128	95.3	0	2	0.0	33	48	68.8
의왕시	4	4	2	2	100.0	3	365	3	3	100.0	7	8	87.5	0	2	0.0	2	18	11.1
의정부시	111	115	47	76	59.7	5	1,886	104	123	84.6	423	495	85.5	2	10	20.0	0	7	0.0
이천시	39	39	16	16	100.0	3	168	24	25	96.0	83	90	92.2	1	1	100.0	0	11	0.0
파주시	15	15	8	15	53.3	3	179	8	8	100.0	40	55	72.7	3	4	75.0	35	46	76.1
평택시	37	37	27	27	100.0	5	537	39	39	100.0	224	269	83.3	1	3	33.3	0	15	0.0
평택시송탄	43	43	16	16	100.0	4	548	10	10	100.0	49	49	100.0	2	2	100.0	1	7	14.3
포천시	49	55	28	43	58.0	6	762	14	14	100.0	64	120	53.3	0	11	0.0	28	29	96.6
하남시	5	5	3	3	100.0	2	138	8	8	100.0	30	30	100.0	0	0	57.0	0	0	-
화성시	44	45	18	21	83.8	8	364	38	39	97.4	50	174	28.7	0	2	0.0	52	91	57.1
강원	593	607	273	320	83.3	81	6,831	439	454	96.7	1,836	2,020	90.9	17	23	73.9	193	299	64.5
강릉시	109	112	49	56	85.2	7	213	103	107	96.3	410	526	77.9	1	2	50.0	2	7	28.6
고성군	0	0	0	0	74.5	3	221	2	2	100.0	11	14	78.6	1	2	50.0	1	1	100.0
동해시	40	42	19	19	95.2	3	113	14	14	100.0	81	81	100.0	2	2	100.0	0	1	0.0
삼척시	22	25	10	12	73.3	3	253	8	8	100.0	55	55	100.0	1	1	100.0	5	9	55.6
속초시	13	13	7	7	100.0	3	722	30	31	96.8	74	77	96.1	3	3	100.0	17	49	34.7
양구군	4	4	2	2	100.0	3	96	1	1	100.0	5	9	55.6	0	0	57.0	0	0	-
양양군	1	1	1	1	100.0	2	98	0	0	85.1	4	4	100.0	2	2	100.0	11	13	84.6
영월군	9	9	5	16	31.3	2	136	10	10	100.0	35	38	92.1	0	0	57.0	0	0	-
원주시	206	206	91	96	94.8	13	2,190	121	125	96.8	608	628	96.8	1	2	50.0	24	30	80.0
인제군	2	2	1	2	50.0	12	442	2	2	100.0	19	20	95.0	0	0	57.0	18	20	90.0
정선군	8	8	6	6	100.0	1	22	8	8	100.0	16	27	59.3	0	1	0.0	0	0	-
철원군	7	7	5	8	62.5	7	871	8	8	100.0	40	45	88.9	0	0	57.0	55	79	69.6
춘천시	131	134	56	65	84.2	8	393	100	105	95.2	360	366	98.4	1	3	33.3	9	14	64.3
태백시	20	21	13	21	59.0	0	16	16	16	100.0	49	50	98.0	1	1	100.0	1	1	100.0
평강군	3	5	1	2	30.0	1	29	3	3	100.0	7	7	100.0	1	1	100.0	0	0	-
홍천군	9	9	3	3	100.0	6	883	6	7	85.7	44	50	88.0	1	1	100.0	46	70	65.7
화천군	5	5	2	2	100.0	5	115	0	0	85.1	5	6	83.3	0	0	57.0	4	5	80.0
횡성군	4	4	2	2	100.0	2	34	7	7	100.0	13	17	76.5	2	2	100.0	0	0	-
충북	372	372	192	198	97.0	29	3,013	307	314	97.8	1,200	1,236	97.1	12	23	52.2	42	63	66.7
괴산군	10	10	6	6	100.0	0	0	8	8	100.0	22	22	100.0	0	1	0.0	3	4	75.0
단양군	2	2	2	2	100.0	0	0	2	2	100.0	17	17	100.0	2	2	100.0	0	0	-
보은군	11	11	7	7	100.0	0	0	5	5	100.0	22	23	95.7	0	0	57.0	1	1	100.0
영동군	30	30	11	11	100.0	0	0	13	13	100.0	33	33	100.0	0	0	57.0	2	2	100.0
옥천군	10	10	4	4	100.0	2	23	4	4	100.0	27	27	100.0	0	0	57.0	0	1	0.0
음성군	5	5	3	3	100.0	7	413	2	2	100.0	33	35	94.3	0	0	57.0	3	3	100.0
제천시	29	29	17	17	100.0	2	50	28	29	96.6	104	106	98.1						

	④ 도말양성 결핵환자 가족검진율 (A/B)*(C/D)*100					⑤ 역학조사 실시 건수 A+B		⑥ 도말양성 결핵신환자 치료성공률 A/B*100		⑦ 결핵환자 관리율 A/B*100		⑧ 입원명령 이행률 A/B*100		⑨ 잠복결핵감염 치료완료율 A/B*100						
	A	B	C	D		A	B	A	B	A	B	A	B	A	B					
전북	군산시	51	51	25	31	80.6	1	42	34	36	94.4	152	156	97.4	2	4	50.0	2	2	100.0
	김제시	14	14	10	10	100.0	1	189	12	12	100.0	31	51	60.8	1	2	50.0	0	0	-
	남원시	14	14	11	11	100.0	3	234	10	10	100.0	62	63	98.4	1	1	100.0	0	0	-
	무주군	0	0	0	0	74.5	0	0	2	2	100.0	5	5	100.0	0	0	57.0	0	0	-
	부안군	3	3	3	3	100.0	1	4	15	15	100.0	44	44	100.0	1	2	50.0	0	0	-
	순창군	0	0	0	0	74.5	0	0	1	1	100.0	5	5	100.0	0	0	57.0	0	0	-
	완주군	11	11	7	8	87.5	5	205	5	5	100.0	15	18	83.3	0	0	57.0	0	0	-
	익산시	87	87	53	53	100.0	5	386	73	74	98.6	382	382	100.0	3	5	60.0	5	5	100.0
	임실군	6	6	3	3	100.0	0	0	2	2	100.0	9	9	100.0	0	0	57.0	0	0	-
	장수군	1	1	1	1	100.0	0	0	5	5	100.0	3	3	100.0	0	0	57.0	0	0	-
	전주시	187	187	93	130	71.5	5	96	179	187	95.7	916	936	97.9	2	2	100.0	18	19	94.7
	정읍시	29	29	16	16	100.0	1	53	18	19	94.7	83	95	87.4	0	0	57.0	1	1	100.0
	진안군	7	7	2	2	100.0	0	0	1	1	100.0	5	5	100.0	0	0	57.0	0	0	-
전남		581	581	291	291	100.0	42	5,422	472	477	99.0	2,340	2,348	99.7	27	33	81.8	197	270	73.0
	강진군	4	4	2	2	100.0	0	0	7	7	100.0	31	31	100.0	0	0	57.0	0	0	-
	고흥군	16	16	13	13	100.0	1	58	16	16	100.0	76	76	100.0	1	1	100.0	0	1	0.0
	곡성군	8	8	3	3	100.0	0	0	6	6	100.0	15	15	100.0	0	0	57.0	0	0	-
	광양시	2	2	1	1	100.0	2	208	9	9	100.0	34	37	91.9	2	2	100.0	1	3	33.3
	구례군	7	7	4	4	100.0	2	70	1	1	100.0	13	13	100.0	0	0	57.0	0	0	-
	나주시	26	26	17	17	100.0	4	162	7	7	100.0	53	53	100.0	3	3	100.0	4	4	100.0
	담양군	4	4	4	4	100.0	2	176	2	2	100.0	22	22	100.0	1	1	100.0	4	4	100.0
	목포시	164	164	90	90	100.0	4	171	149	150	99.3	890	890	100.0	3	3	100.0	11	11	100.0
	무안군	16	16	7	7	100.0	3	180	8	8	100.0	45	45	100.0	1	1	100.0	13	18	72.2
	보성군	2	2	2	2	100.0	2	25	4	4	100.0	13	13	100.0	1	1	100.0	0	0	-
	순천시	157	157	58	58	100.0	7	875	94	96	97.9	412	412	100.0	3	3	100.0	30	37	81.1
	신안군	4	4	3	3	100.0	1	32	2	2	100.0	8	8	100.0	2	2	100.0	2	2	100.0
	여수시	39	39	18	18	100.0	0	0	38	38	100.0	158	163	96.9	2	3	66.7	16	26	61.5
	영광군	12	12	8	8	100.0	2	72	15	15	100.0	54	54	100.0	2	6	33.3	8	8	100.0
	영암군	1	1	1	1	100.0	3	2,931	2	3	66.7	24	24	100.0	0	0	57.0	86	131	65.6
	완도군	8	8	6	6	100.0	3	111	10	10	100.0	30	30	100.0	4	4	100.0	6	6	100.0
	장성군	4	4	4	4	100.0	0	0	4	4	100.0	23	23	100.0	1	1	100.0	9	10	90.0
	장흥군	13	13	8	8	100.0	3	146	6	6	100.0	42	42	100.0	0	0	57.0	3	5	60.0
	진도군	1	1	1	1	100.0	0	0	3	3	100.0	18	18	100.0	0	0	57.0	0	0	-
	함평군	5	5	3	3	100.0	0	0	3	3	100.0	18	18	100.0	0	0	57.0	0	0	-
	해남군	37	37	18	18	100.0	3	205	33	33	100.0	64	64	100.0	1	1	100.0	4	4	100.0
	화순군	51	51	20	20	100.0	0	0	53	54	98.1	297	297	100.0	0	1	0.0	0	0	-
경북		790	790	395	400	98.8	76	5,514	622	626	99.4	2,501	2,501	100.0	28	43	65.1	233	316	73.7
	경산시	42	42	23	23	100.0	18	748	44	44	100.0	169	169	100.0	3	4	75.0	30	51	58.8
	경주시	109	109	51	51	100.0	8	871	68	68	100.0	259	259	100.0	3	5	60.0	24	29	82.8
	고령군	2	2	2	2	100.0	0	0	3	3	100.0	4	4	100.0	1	2	50.0	0	0	-
	구미시	138	138	59	62	95.2	4	1,296	82	83	98.8	469	469	100.0	0	0	57.0	123	149	82.6
	구미시선산	0	0	0	0	74.5	0	0	1	1	100.0	7	7	100.0	1	1	100.0	5	8	62.5
	군위군	3	3	3	3	100.0	0	0	0	0	85.1	13	13	100.0	1	1	100.0	1	1	100.0
	김천시	38	38	20	20	100.0	3	55	10	10	100.0	95	95	100.0	1	3	33.3	0	0	-
	문경시	38	38	24	24	100.0	1	269	28	28	100.0	119	119	100.0	0	0	57.0	3	3	100.0
	봉화군	2	2	2	2	100.0	0	0	2	2	100.0	8	8	100.0	0	0	57.0	0	0	-
	상주시	45	45	23	23	100.0	2	74	15	15	100.0	80	80	100.0	0	0	57.0	0	0	-
	성주군	1	1	1	1	100.0	0	0	2	2	100.0	4	4	100.0	0	0	57.0	0	0	-
	안동시	120	120	56	56	100.0	3	81	105	105	100.0	411	411	100.0	4	4	100.0	10	11	90.9
	영덕군	2	2	1	1	100.0	1	56	6	6	100.0	19	19	100.0	0	1	0.0	6	7	85.7
	영양군	3	3	2	2	100.0	2	152	2	2	100.0	3	3	100.0	1	1	100.0	0	0	-
	영주시	2	2	1	1	100.0	3	73	16	16	100.0	33	33	100.0	1	3	33.3	0	0	-
	영천시	13	13	11	11	100.0	6	335	35	35	100.0	55	55	100.0	2	4	50.0	8	8	100.0
	예천군	1	1	1	1	100.0	2	90	3	3	100.0	20	20	100.0	0	0	57.0	0	1	0.0
	울릉군	0	0	0	0	74.5	0	0	0	0	85.1	2	2	100.0	0	0	57.0	0	0	-
	울진군	4	4	2	2	100.0	0	0	7	7	100.0	19	19	100.0	1	3	33.3	0	0	-
	의성군	11	11	10	10	100.0	0	0	7	7	100.0	23	23	100.0	1	1	100.0	0	0	-
	청도군	1	1	1	1	100.0	0	0	1	1	100.0	11	11	100.0	0	1	0.0	0	0	-
	청송군	2	2	2	2	100.0	5	192	2	2	100.0	16	16	100.0	1	1	100.0	3	3	100.0
	철곡군	12	12	5	5	100.0	3	42	7	7	100.0	22	22	100.0	1	1	100.0	0	0	-
	포항시남구	136	136	63	65	96.9	8	455	90	91	98.9	371	371	100.0	4	5	80.0	16	37	43.2
	포항시북구	65	65	32	32	100.0	7	725	86	88	97.7	269	269	100.0	2	2	100.0	4	8	50.0
경남		924	936	426	481	87.4	84	7,412	849	878	96.7	3,877	3,896	99.5	31	57	54.4	168	255	65.9
	거제시	34	36	15	18	78.7	2	128	36	36	100.0	127	127	100.0	3	4	75.0	0	3	0.0
	거창군	4	4	3	3	100.0	2	215	13	13	100.0	36	38	94.7	0	1	0.0	0	3	0.0
	고성군	4	4	3	3	100.0	0	0	12	13	92.3	36	39	92.3	1	1	100.0	0	0	-
	김해시	42	42	17	17	100.0	6	299	65	65	100.0	241	241	100.0	10	13	76.9	100	113	88.5

[붙임1] 결핵관리지표 및 인식

지표 분류 및 지표명	평가 분야	결핵관리 종합계획	지자체 시행계획	지자체 합동평가	지자체 결핵관리사업 평가	비고
발생	① 결핵 발생률					
	② 결핵 신고신환자율					
	③ 결핵 사망률					
발견	④ 도말양성 결핵환자 가족검진율					
	⑤ 역학조사 실시 건수					가점
관리	⑥ 도말양성 결핵신환자 치료성공률	국가				분모에 사망 포함
		지자체				분모에 사망 제외
	⑦ 결핵환자 관리율					
	⑧ 임원명령 이행률					가점
홍보	⑨ 잠복결핵감염 치료완료율					가점 (일부 보건소만 해당)
	⑩ 심각성 인지도					
행정	⑪ 결핵담당자 교육 이수 여부					'13 단년도 지표
	⑫ 특수사업 유무 (노숙인, 외국인, 비순응환자 등)					가점
		⑬ 지자체 시행계획 평가 결과				

※ 아래 표는 각 지표 별 기본 산식이며, 평가 분야에 따라 가중치 부여 또는 배점 방식을 달리 할 수 있음  
 ※ 해당 지표의 분모 값이 '0'인 경우 전체 시군구의 평균값 부여

지표명	산식	자료원 및 시기	비고
① 결핵 발생률	WHO에 보고하는 우리나라 결핵신고신환자율을 바탕으로 WHO가 발표하는 추정치 사용	- WHO report - 차년도 10월	
② 결핵 신고신환자율	(A / B) × 100,000 A : 결핵정보통합관리시스템에 신고된 결핵 신환자 수 B : 주민등록인구	- 결핵 통계 연보 - 차년도 6월	
③ 결핵 사망률	(A / B) × 100,000 A: 통계청 제공 결핵 사망자 수 B: 주민등록인구	- 통계청 - 결핵 통계연보 - 차년도 6월	
④ 도말양성 결핵환자 가족검진율	(A / B) × (C / D) × 100 A: B 중 검진실시자 수(보건소 가족검진 실시 총수 + 쿠폰 등록 건수) B: 보건소 도말양성 결핵환자의 가족 총 수 + 의료기관의 도말양성 결핵환자 대상 가족·동거인 검진 쿠폰 발행 총 수 C: 1명 이상 가족검진을 한 도말양성 결핵환자 D: 가족이 있는 도말양성 결핵환자 ※ C/D: 가족검진참여율, A/B: 가족검진완료율 ※ 다음의 경우 검진실시자로 인정 35세 미만: 흉부 X-ray와 객담검사를 실시했거나 흉부 X-ray와 TST를 실시한 경우 (흉부 X-ray와 객담검사가 모두 음성이나 TST를 실시하지 않은 경우 미포함) (2013 국가결핵관리지침에서 인정하는 IGRA 할 수 있는 경우는 검진실시자 인정) 35세 이상: 흉부 X-ray를 실시한 경우	- 질병보건통합관리시스템 - 차년도 2월	
⑤ 역학조사 실시 건수	A+B A: 역학조사 시행 건수에 따른 가점(10건 이상, 5-9건, 1-4건) B: 역학조사 시행 대상자 수에 따른 가점(1,000명 이상, 2,000명 이상)	- 질병보건통합관리시스템 - 차년도 2월	- 가점 - 전출 후 원치 또는 원로 되었으나 시스템에 입력되지 않은 경우는 인정하지 않음
⑥ 도말양성 결핵신환자 치료 성공률	(A / B) × 100 A: B 중 치료 성공자(원료+원치) B: 사업 전년도 도말양성 결핵 신환자(원료+원치+실폐+중단+전출+사망) ※ 지자체 평가 시 B 중 사망을 제외하고, 신환자 수에 따른 가중치 부여	- 질병보건통합관리시스템 - 차년도 2월	

지표명	산식	자료원 및 시기	비고
⑦ 결핵환자 관리율	(A / B) × 100 A : 추구관리등록환자 B : 보건소 및 민간의료기관 신고환자	- 질병보건통합관리시스템 - 차년도 2월	
⑧ 임원명령 이행률	(A / B) × 100 A : 임원자수 B : 임원명령대상자수 (다제내성 전염성 호흡기결핵환자 + 도말 또는 배양 양성인 치료비순응 환자)	- 질병보건통합관리시스템 - 차년도 2월	
⑨ 잠복결핵감염 치료완료율	(A / B) × 100 A : 치료완료여부의 '완료'자로 입력된 사람 수 B : (35세 미만 LTBI 진단자 수) - (간기능이상/피부이상/혈소판이상 중단자로 입력된 사람 수) * LTBI 진단자는 시스템의 '역학조사관리'에 입력된 LTBI 진단자만 해당 * LTBI 진단자의 inclusion criteria : 2013년 평가의 경우 9H 요법의 경우 : 2012년 4월 1일 ~ 2013년 3월 31일까지 등록된 사람 4R 요법의 경우 : 2012년 9월 1일 ~ 2013년 8월 31일까지 등록된 사람 3HR 요법의 경우 : 2012년 10월 1일 ~ 2013년 9월 30일까지 등록된 사람	- 질병보건통합관리시스템 - 차년도 2월	- 가점 (일부 보건소만 해당)
⑩ 심각성 인지도율	(A / B) × 100 A: 심각성 인지도자 수 B: 조사 대상자 수	- 결핵 인식 및 캠페인 효과 조사 - 해당년도 12월	
⑪ 결핵담당자 교육 이수 여부	해당 지자체 결핵담당자가 보건복지인력개발원 결핵관리과정 교육을 수료하였는지 여부	- 교육과정 보고서 - '13 하반기	- 13 단년도 지표
⑫ 특수사업 유무(노숙인, 외국인, 비순응환자 등)	노숙인, 외국인, 비순응환자 대상 특수 사업 보고서 제출 시 가점 부여	- 사업 보고서 - 차년도 2월	- 가점
⑬ 지자체 시행계획 평가 결과	결핵관리종합계획 지자체 시행계획 우수 시·군·구를 시·도별로 1개씩 선정하여 가점 부여	- 시행계획 평가서 - '13 하반기	- '13 단년도 지표 - 가점

## ● 결핵관리 주요지표 세부산출 기준

### ■ 주요지표 세부산출 기준

지표명	세부산출 기준
	<ul style="list-style-type: none"> <li>- 신고지 기준</li> <li>- 평가대상 : 신고일 기준 2013년 독거환자를 제외한 도말양성 결핵환자 신고자료</li> <li>- 독거환자 인정 : 보건소의 경우 “가족검진사항”의 가족수(동거인)이 “0”병원의 경우 사업관리)접촉자검진)환자관리의 쿠폰발급에서 수첩미발급사유가 “1인가구”</li> </ul>
④ 도말양성 결핵환자 가족검진율	<ul style="list-style-type: none"> <li>- 가족수(B)는 보건소에서 등록한 검진실시 가족과 쿠폰발급수(둘 다 입력시 둘 중 큰 값)</li> <li>- 수첩미발급사유가 기검진시행, 집단시설, 접촉자검진발견이면 평가대상에서 제외</li> <li>- 진단변경 퇴록 또는 전출후 치료결과가 진단변경으로 입력된 경우 제외</li> <li>- 쿠폰등록시 “과거력여부” 과거결핵치료가 “유”이거나 “과거잠복결핵감염치료여부”가 “유”인 가족은 X-ray검사로 검진실시자 인정</li> <li>- 쿠폰등록시 “BCG접종여부”가 “2회접종” 또는 “1세이후 접종”을 체크한 가족은 X-ray와 IGRA검사로 검진실시자 인정</li> <li>- 쿠폰등록시 “기저질환여부”가 “임산부”인 가족은 X-ray검사 없이 TST 또는 IGRA 또는 객담 검사로 검진실시자 인정</li> </ul>
⑤ 역학조사 실시 건수	<ul style="list-style-type: none"> <li>- 역학조사 시행 관할지 기준</li> <li>- 평가대상 : 보고일 기준 2013년 역학조사 실시 신고자료</li> </ul>
⑥ 도말양성 결핵신환자 치료성공률	<ul style="list-style-type: none"> <li>- 신고지 기준</li> <li>- 평가대상 : 신고일 기준 2012년 도말양성 결핵 신환자 신고자료</li> <li>- 도말양성 신환자 중 외국인(개인식별번호 뒷자리 시작이 ‘5,6,7,8’)이고, 전출지(기타)에 “출국” 또는 “귀국” 포함 또는 중단퇴록 사유가 “귀국(외국인)”인 경우 제외</li> <li>- <b>전출 후 치료결과를 입력</b>한 경우 전출 후 퇴록 반영(전산 자동산출 안됨)</li> </ul>
⑦ 결핵환자 관리율	<ul style="list-style-type: none"> <li>- 신고지 기준</li> <li>- 평가대상 : 신고일 기준 2013년 신고자료</li> <li>- 보건소신고건은 모두 추서관리로 인정, 병의원 신고건은 추서관리 항목에 체크된 건</li> </ul>
⑧ 입원명령 이행률	<ul style="list-style-type: none"> <li>- 거주지 기준</li> <li>- 평가대상 : 신고일 기준 2013년 신고자료 중 다제내성(U88,0, U88,1)이고, 호흡기결핵(A15,00~A16,91, A19)이거나, 비순응환자(도말양성이고 입원명령 실시한 환자)</li> <li>- 도말양성 신환자 중 외국인(개인식별번호 뒷자리 시작이 ‘5,6,7,8’)이고, 전출지(기타)에 “출국” 또는 “귀국” 포함 또는 중단퇴록 사유가 “귀국(외국인)”인 경우 제외</li> <li>- 진단변경 퇴록 또는 전출후 치료결과가 진단변경으로 입력된 경우 제외</li> </ul>
⑨ 잠복결핵감염 치료완료율	<ul style="list-style-type: none"> <li>- 역학조사 시행 관할지 기준</li> <li>- 평가대상 : 보고일 기준 2013년 35세 미만 LTBI진단자(치료요법이 9H, 4R, 3HR인 경우, inclusion criteria에 속하는 자)와 보고일 기준 2012년 inclusion criteria에 속하는 자</li> <li>- LTBI 진단자의 inclusion criteria : 2013년 평가의 경우 <ul style="list-style-type: none"> <li>9H 요법의 경우 : 2012년 4월 1일 ~ 2013년 3월 31일까지 등록된 사람</li> <li>4R 요법의 경우 : 2012년 9월 1일 ~ 2013년 8월 31일까지 등록된 사람</li> <li>3HR 요법의 경우 : 2012년 10월 1일 ~ 2013년 9월 30일까지 등록된 사람</li> </ul> </li> </ul>