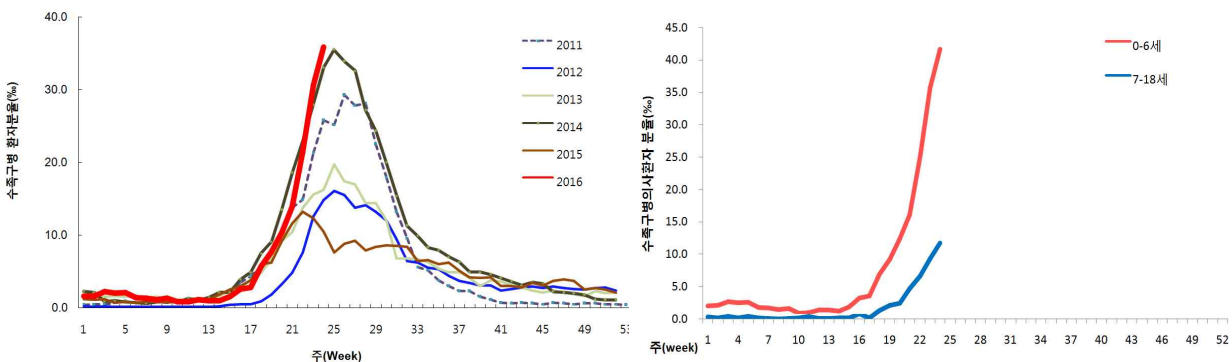


수족구병 유행

- 수족구병 의사환자 5월 이후 급증 Enterovirus 71 등에 의한 중증사례 발생 가능
- 환자 집단생활 자제 및 개인위생준수 등 추가확산 방지를 위한 환자교육 요청

□ 수족구병 발생현황

- 24주(6.5~6.11) 수족구병 의사환자 외래환자 1,000명당 **35.9명**으로 **5월 이후 급증 지속**
 - 최근 6주간 외래환자 1,000명당 발생 추이: 7.7 → 10.4 → 13.9 → 21.5 → 30.6 → 35.9명
 - 6월까지 지속적으로 증가하여 정점에 이르고 이후 8월까지 유행할 것으로 예상
 - * 홍콩 및 싱가포르에서도 5~6월 유행 보고



<주별 수족구병 의사환자 분율>

<연령별 수족구병 의사환자 분율>

- 23주까지 수족구병 의사환자 검사의로 59건 중 양성 34건 이 중 **Enterovirus 71 양성 2건(5.9%)**
- ※ **Enterovirus 71(EV 71)**은 수족구병의 원인바이러스 중 하나로, 주로 아시아 지역에서 뇌수막염 등 중증 합병증을 야기한 유행보고가 있음. 국내 **합병증을 동반한 수족구병의 주요 원인병원체**로 원인바이러스 중 **66.7% 차지** ('09~'15년 엔테로바이러스 실험실 감시 자료)

□ 의료기관 요청사항

- **추가확산 방지를 위한 환자 교육**
 - 환자는 손을 자주 씻고, 다른 사람과의 접촉을 자제할 것을 교육해주세요.
 - 전염기 동안에는 어린이집, 학교 등 집단생활 장소에 가능한 가지 말 것을 권장해 주세요.
- **합병증을 동반한 수족구병 발생 주의**
 - 드물게 뇌수막염, 뇌염, 급성이완성마비 등 신경계 합병증 발생 여부에 주의를 기울여주세요.
 - 환자에게는 이상 증상 발생시 빨리 의료기관을 방문하도록 교육해 주세요.
 - * 「합병증을 동반한 수족구병」 표본감시의료기관(100개)은 환자 발생시 관할보건소에 신고 요망

붙임

수족구병(Hand, foot and mouth disease)개요

구 분	내 용
주요특징	<ul style="list-style-type: none"> ▫ 지정감염병으로 2009년 지정 ▫ 5월~8월에 주로 유행, 생후 6개월~5세 이하의 영유아에서 주로 발생 * 특히 발병 후 1주일간이 가장 전염성이 강함
병원체	<ul style="list-style-type: none"> ▫ 수족구병의 주원인은 콕사키바이러스 A16형이며, 엔테로바이러스 71형, 콕사키A바이러스 5,6,7,9,10형, 콕사키B 바이러스 2,5형 등도 원인이 됨
감염경로	<ul style="list-style-type: none"> ▫ 직접접촉이나 비말을 통해 사람 간 전파 <ul style="list-style-type: none"> - 감염자의 타액(침), 객담(가래), 콧물 등 호흡기 분비물 - 감염자의 수포(물집)안의 진물 - 감염자의 대변 ▫ 오염된 물을 마시거나 수영장에서도 전파 가능 ▫ 전파의 위험이 높은 장소: 가정(가족에 감염자가 있는 경우), 보육시설, 놀이터, 병원, 여름캠프 등 많은 인원이 모이는 장소
잠 복 기	<ul style="list-style-type: none"> ▫ 3-7일
주요증상 및 임상경과	<ul style="list-style-type: none"> ▫ 전신증상: 발열, 두통 ▫ 위장증상: 설사, 구토 ▫ 발진/수포(물집): 주로 입, 손, 발, 영유아의 경우 기저귀가 닿은 부위 ▫ 임상경과 <ul style="list-style-type: none"> - 처음 2-3일 동안 증상이 심해지고 아이가 잘 먹지 못하며 열이 발생하고, 3-4일이 지나면 호전되기 시작하여 대부분 1주일 안에 회복 - 수족구병을 앓았더라도 또 다시 재감염 가능 - 신경계 합병증, 신경원성 폐부종, 폐출혈 등 합병증이 발생할 경우 치명적일 수 있음
진 단	<ul style="list-style-type: none"> ▫ 환자 검체(대변, 뇌척수액, 인후도찰물, 비강세척액, 혈액 등)에서 엔테로바이러스 특이유전자 검출
치 료	<ul style="list-style-type: none"> ▫ 구체적인 치료법은 없으므로 진통해열제로 증상을 완화시키는 방법 등 대증요법 사용 (해열제로 아스피린은 사용불가)
예 방	<ul style="list-style-type: none"> ▫ 손 씻기의 생활화 ▫ 아이들의 장난감, 놀이기구, 집기 등을 청결(소독)히 하기 ▫ 환자의 배설물이 묻은 옷 등을 철저히 세탁하기 ▫ 수족구병 환자와 접촉을 피하고 수족구병이 의심되면 바로 병원에서 진료를 받고 스스로 자가 격리하기

※ 문의전화

·감시체계관련 043-719-7160 (감염병감사과)

·관리대책 043-719-7120 (감염병관리과)

·실험실검사 043-719-8150 (백신연구과)

·자료배포 043-719-7976 (위기분석국제협력과)