

NEWSLETTER

대한결핵 및 호흡기학회, 집중치료 연구회

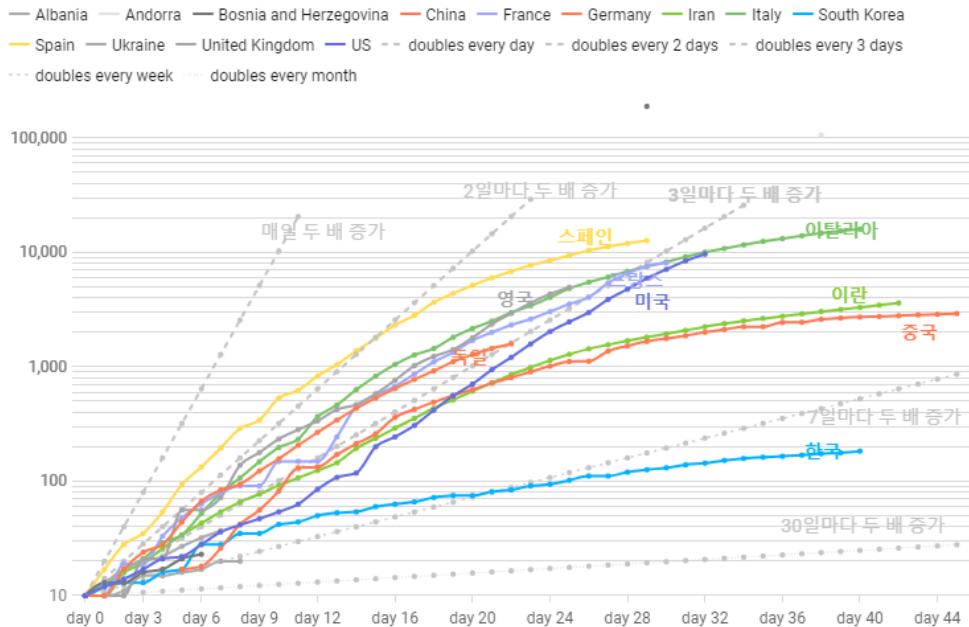
1. 통계

-국내 COVID-19 중증 및 위중 환자 현황 (2020년 4월 5일 기준, 일본 자료)



구분	계	중증 (%)	위중 (%)
계	80	31 (100.0)	50 (100.0)
80세 이상	19	12 (38.7)	7 (14.3)
70-79세	30	7 (22.6)	23 (46.9)
60-69세	21	7 (22.6)	14 (28.6)
50-59세	7	4 (12.9)	3 (6.1)
40-49세	1	0 (0.0)	1 (2.0)
30-39세	1	1 (3.2)	0 (0.0)
20-29세	1	0 (0.0)	1 (2.0)
10-19세	0	0 (0.0)	0 (0.0)
0-9세	0	0 (0.0)	0 (0.0)

-2020년 4월5일 현재 10번째 사망자가 나온 시점 이후 국가별 사망자 증가 속도



출처: Chart: HuffPost Korea, Lisa Charlotte Rost(Datawrapper), Source: Johns Hopkins CSSE

Get the data Created with Datawrapper (https://www.huffingtonpost.kr/entry/coronavirus-worldwide-charts_kr_5e84362ac5b6871702a6e138?utm_id=naver)

: 미국의 경우 2-3일마다 사망자수가 2배씩 늘고 있는 수준임에 비해 한국은 이 곡선을 현재 완만하게 유지 중에 있음.

2. COVID-19 확진자 중 고령 환자 비율

-확진자 중 60세이상은 23.75%

-한국 전체 사망률 1.79%; 60세이상 사망률 17%

구분		확진자 (%)	사망 (%)	치명률(%)
계		10,237 (100)	183 (100)	1.79
성별	남성	4,098 (40.03)	97 (53.01)	2.37
	여성	6,139 (59.97)	86 (46.99)	1.40
연령	80세 이상	462 (4.51)	91 (49.73)	19.70
	70-79	681 (6.65)	51 (27.87)	7.49
	60-69	1,289 (12.59)	25 (13.66)	1.94
	50-59	1,904 (18.60)	13 (7.10)	0.68
	40-49	1,370 (13.38)	2 (1.09)	0.15
	30-39	1,083 (10.58)	1 (0.55)	0.09
	20-29	2,789 (27.24)	0 (0.00)	-
	10-19	535 (5.23)	0 (0.00)	-
	0-9	124 (1.21)	0 (0.00)	-

-고령 환자에서 높은 치사율과 관련하여 "면역 노화" 혹은 "면역시스템의 황혼" 개념으로 설명하는 해외 기사 소개

(<https://www.statnews.com/2020/03/30/what-explains-coronavirus-lethality-for-elderly/>)

: 아리조나 의과대학의 의사이자 면역생물학자인 Janko Nikolich-Zugich 박사는 2017년 Nature Immunology에 게재한 그의 종설(<https://www.nature.com/articles/s41590-017-0006-x>)에서 바이러스를 포함한 외부 병원체에 대한 우리 몸의 두 가지 방어 시스템 중 수시간 이내에 작용하는 백혈구 외 수일 내 반응하는 T세포는 흥선이 퇴화함과 동시에 유년기 및 사춘기보다 훨씬 적은 숫자의 T세포가 4, 50대 이후 남아 있게 되며 특히 아직까지 프로그래밍 되지 않은 "naïve" T세포의 숫자가 고령자에서 적기 때문에 한번도 경험해 본 적이 없는 새로운 미생물에 대해 취약할 수 밖에 없음을 피력한 바 있음.

3. 전국적으로 52개 중환자세부전문의 수련병원들의 COVID-19 환자 관련 중환자 가용병상 수 및 중환자 수 조사

-대한중환자학회에서 COVID-19 중환자 가용 병상 수 및 중증 환자 수를 해당병원 책임 지도전문의들의 자발적 보고를 통해 조사하고 있음.

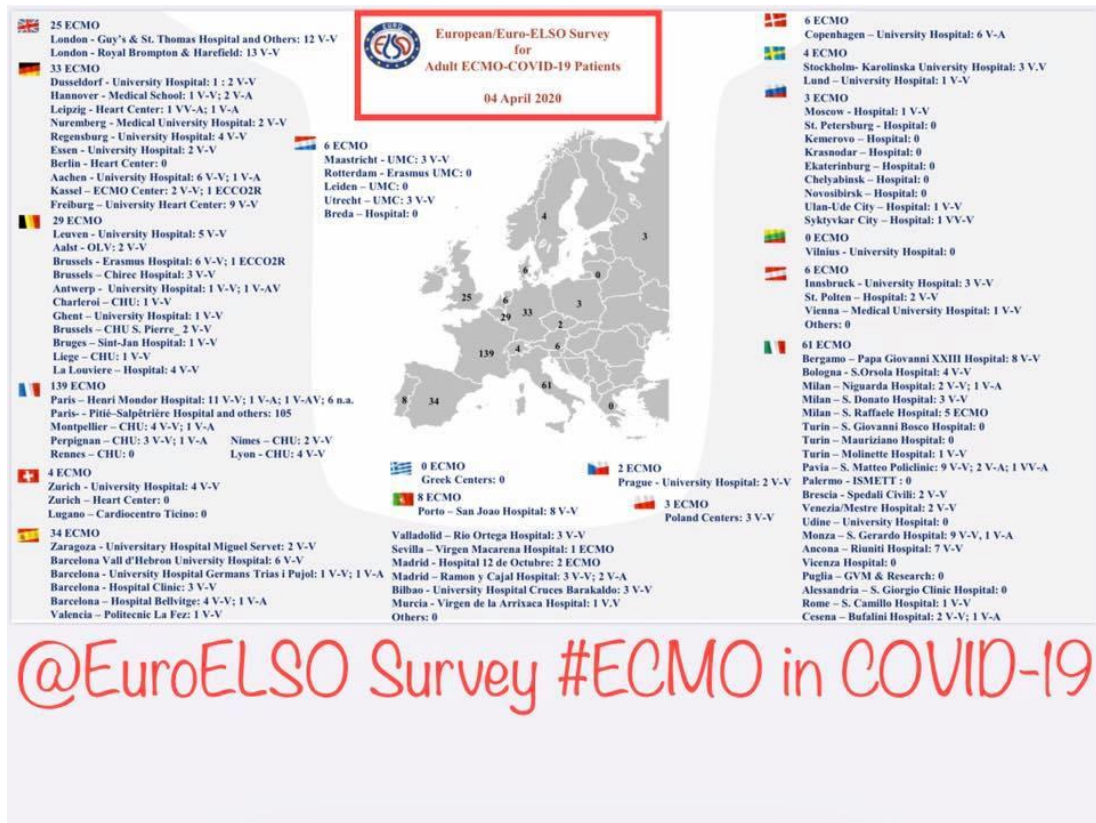
	가용 병상수	산소투여	인공호흡기	ECMO	위중	총 환자수	대구경북환자수	%
3/29(일)	55	56	36	10	46	156	52	33%
3/30(월)	55	55	40	10	50	163	52	32%
3/31(화)	54	51	37	9	46	156	49	31%
4/1(수)	58	53	35	8	43	150	48	32%
4/2(목)	61	51	33	9	42	144	45	31%
4/3(금)	62	57	30	9	39	147	47	32%
4/4(토)	56	58	33	7	40	155	48	31%
4/5(일)	55	63	32	7	39	159	52	33%

-2020년 4월3일 "COVID-19 판데믹 중환자진료 실제와 해결방안"이라는 주제로 의학한림원-한국과총-과학기술한림원 온라인 공동포럼이 개최되었음. 특히 포럼에서 주목할 부분으로 현재까지도 전체 확진자의 80% 이상, 전체 사망자의 90% 이상이 대구경북 지역에서 발생하고 있으나 해당 지역 1등급 중환자실 비율이 7.8%에 불과하다는 것과 10개의 중환자 병상을 기준으로 하였을 때 실제로 COVID-19 환자를 보기 위한 간호인력은 5 배 이상 필요하다는 점에서 앞으로 중환자 관련 보건의료자원의 균등한 배분 및 적절한 중환자 이송 체계가 시급히 마련되어야 할 필요성이 제기되었음. (한국과총 포럼 유튜브 다시보기: <https://www.youtube.com/watch?v=yqu0Zehi2Js>)



4. ECMOCARD 소개

아시아태평양 ELSO (Extracorporeal Life Support Organization)에서 주도하여 시작된 COVID-19 중환자 대상 후향적/전향적 국제 레지스트리가 국내에서도 약 10개의 병원이 참여하기 위해 현재 IRB 승인 혹은 승인대기, 준비 중인 상태임. 레지스트리에서는 ECMO 환자 뿐만 아니라 ECMO를 적용하지 않는 모든 중환자가 포함되며 매주 목요일 international conference call을 통해 전세계의 동향을 서로 공유하고 있음. (관련 사이트: <https://www.elseo.org/COVID19.aspx>)



5. 주요 논문 소개

-COVID-19 Does Not Lead to a "Typical" Acute Respiratory Distress Syndrome

Gattinoni L. et al. AJRCCM Articles in Press. Published March 30, 2020 as

10.1164/rccm.202003-0817LE

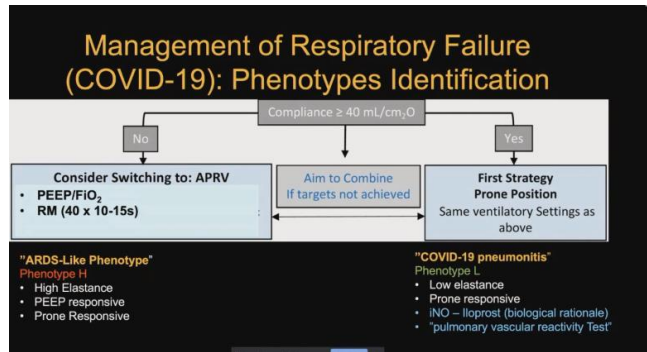
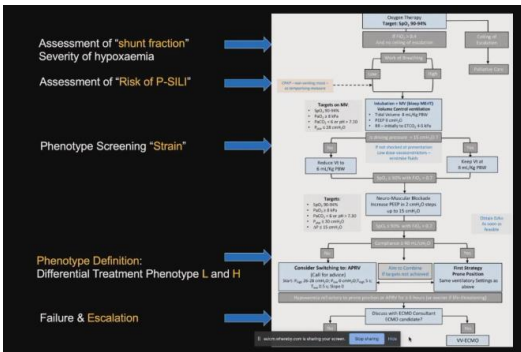
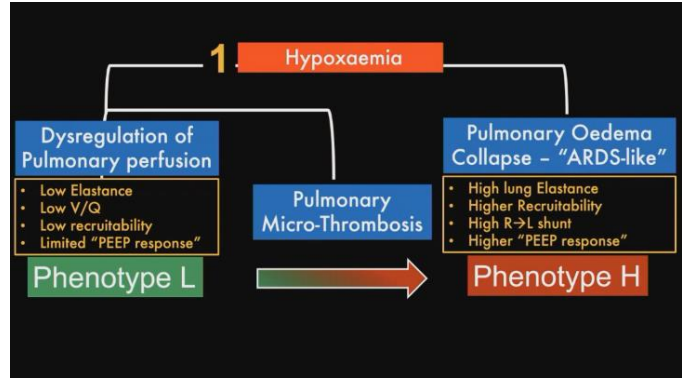
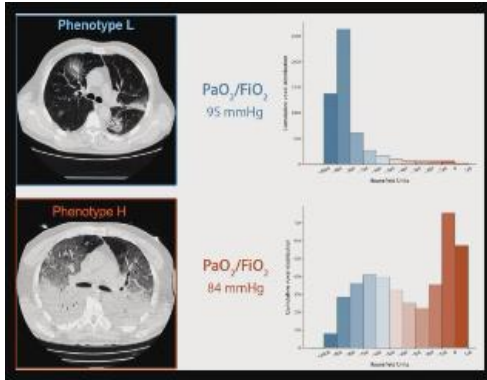
-COVID-19 pneumonia: different respiratory treatment for different phenotypes?

Gattinoni L. et al. (2020) Intensive Care Medicine; DOI: 10.1007/s00134-020-06033-2

Gattinoni 등은 COVID-19 pneumonia를 기존에 우리가 알고 있는 전형적 급성호흡곤란증후군과는 다소 다르며, 실제로 Low elastance, Low ventilation to perfusion ratio, Low lung weight, Low lung recruitability 4 가지 특징을 나타내는 "COVID-19 pneumonia (pneumonitis), Type L"이라는 개념으로 제시하였음.

따라서 이러한 상이한 개념을 고려하였을 때 COVID-19 pneumonia 환자에서의 기계환기 전략 역시 우리가 알고 있는 것과는 조금 다를 수 있다는 내용을 논문의 같은 연구자 중 한 명인 영국의 Luigi Camporota 가 유럽중환자학회 주최 Webinar 강의에서 아래와 같이 제시한 바 있음. 해당 webinar 영상은 다음의 링크를 통해 시청이 가능함.

https://esicm-tv.org/webinar1_live_20-how-to-ventilate-in-covid-19.html



6. COVID-19 관련 유용한 사이트 소개

-<https://www.covidprotocols.org/index> : 미국 하버드대 브리검 여성 병원에서 만든 진료 프로토콜. 지속적으로 업데이트 되고 있음.

-<https://www.sirm.org/category/senza-categoria/covid-19/> : Italian Society of Medical and Interventional Radiology에서 올리는 COVID-19 영상 증례 사이트.

7. 학회 공지사항

-2020년 3월 28일 코로나19연구강화를 위한 민관협의체추진 회의결과 (첨부자료 참조) : 현재 건의사항을 직접 받고 있으며 집중치료연구회 차원에서 중증호흡부전 환자 대상 임상연구를 계획하고 있으며 호흡기감염병연구회 차원에서 병원기반형 중증급성호흡기감염병 감시체계 운영사업을 지속적으로 추진해 나갈 예정임.